



Arreola González Jesús Reveriano

Gonzalez Salas Víctor Antonio

UNIVERSIDAD DEL SURESTE

Licenciatura Veterinaria y Zootecnia

Dirección y Liderazgo

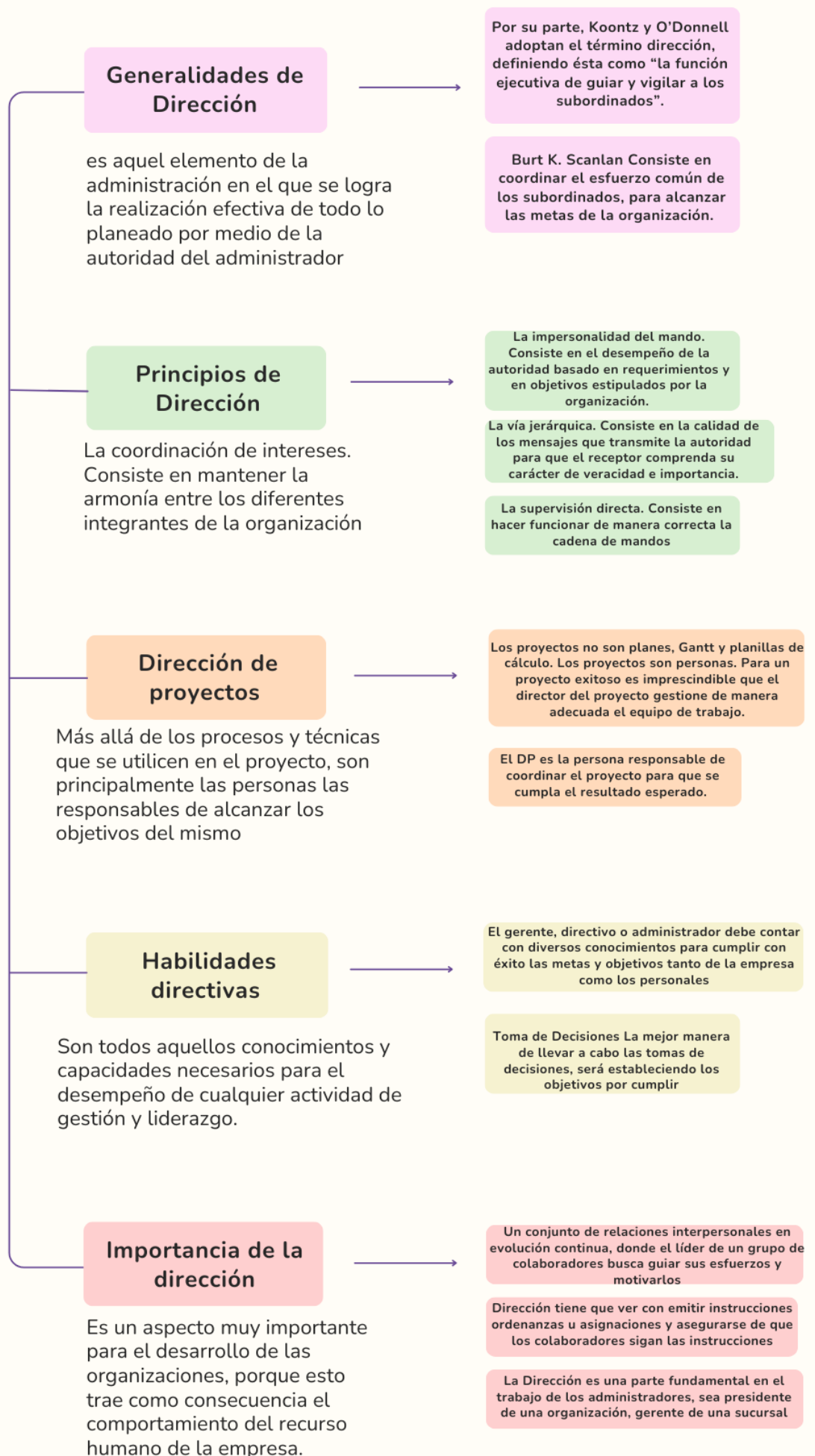
Tapachula, Chiapas

27 de septiembre del 2025

## Introducción

El proceso administrativo, como conjunto de funciones interrelacionadas, es la base fundamental sobre la que se construye la dirección de cualquier organización. Antes de que un líder pueda guiar, motivar o supervisar a su equipo, debe existir una estructura bien definida y unos objetivos claros. En este sentido, la dirección no puede ser eficaz si no se apoya en las fases previas de planificación y organización. Es el punto de partida que transforma las ideas estratégicas en una realidad operativa.

# PROCESO ADMINISTRATIVO COMO PUNTO DE PARTIDA DE LA DIRECCIÓN,



## Conclusión

La conclusión sobre el proceso administrativo como punto de partida de la dirección es que la dirección es una etapa crucial y dinámica del proceso, que surge de la planificación y organización, y se enfoca en activar al personal para cumplir los objetivos a través de la motivación, comunicación y liderazgo. Sin una dirección eficaz, que es el "motor" que pone en marcha la empresa, la ejecución de los planes se detiene, demostrando que la dirección es un componente fundamental para el éxito de la organización.

## Bibliografía:

<https://uneg.edu.mx/etapas-del-proceso-administrativo/>

<https://www.uv.mx/personal/alsalas/files/2014/09/proceso-administrativo.pdf>

<https://www.certus.edu.pe/blog/que-es-proceso-administrativo/>

[http://www.spentamexico.org/v19-n2/A40.19\(2\)1-15.pdf](http://www.spentamexico.org/v19-n2/A40.19(2)1-15.pdf)

<https://blogs.ugto.mx/rea/clase-digital-2-administracion-y-proceso-administrativo/>

<https://www.concur.com.mx/blog/article/etapa-de-direccion-del-proceso-administrativo>

<http://fcaenlinea.unam.mx/2006/1130/docs/unidad8.pdf>