



CRONOMETRÍA DENTARIA DEL EQUINO PERIODO Y ENSERES

Roblero Hernández Erika Janeth

MVZ. García Sedano Barrera Roberto

Zootecnia de equinos

UNIVERSIDAD DEL SURESTE

Medicina Veterinaria y Zootecnia

Tapachula, Chiapas

23 de septiembre del 2025

Cronometría dental del Equino per

METODO

La cronometría dental es un método para estimar la edad de un equino mediante el

examen de sus dientes. Se basa en la observación de la erupción de las piezas dentales, su desgaste y los cambios en su forma

PERIODOS DE LA CRONOMETRIA DENTAL

ENSERES

La inspección de los dientes de un equino se conoce como "boqueo" y requiere de ciertos enseres para un examen adecuado y seguro

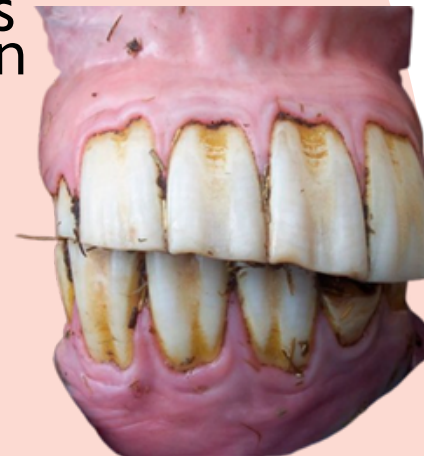
Los métodos de la cronometría dental en equinos se basan en la observación de una serie de características dentales que cambian de manera predecible a lo largo de la vida del animal.

BASADOS EN ERUPCION

BASADOS EN EL DESGASTE DE LA SUPERFICIE

Permite una estimación muy precisa en los primeros años. Los incisivos centrales erupcionan en la primera semana, los medios entre las 4 y 6 semanas, y los extremos entre los 6 y 9 meses

Con el desgaste, la forma de la superficie de los incisivos inferiores cambia de una forma ancha y rectangular en los caballos jóvenes a una ovalada, luego a una triangular y finalmente a una rectangular en los caballos muy viejos



5 años: Se examina la erupción de los dientes de leche o deciduos (más pequeños y blancos) y su reemplazo por los dientes permanentes

Incisivos centrales: Erupcionan durante la primera semana de vida.

Incisivos medios: Erupcionan entre las 4 y 6 semanas.

Incisivos extremos: Aparecen entre los 6 y 9 meses.

Dientes permanentes: La sustitución de los dientes de leche por los permanentes comienza alrededor de los 2,5 años, empezando por los incisivos centrales.

5 a 12 años: Se observa la desaparición de los infundibulos o "copas" (huecos oscuros en la superficie oclusal) y la aparición de la "estrella dentaria" (marca amarillenta de dentina secundaria).

6 años: Desaparecen las copas de los incisivos centrales inferiores.

7 años: Desaparecen las copas de los incisivos medios inferiores y puede aparecer el "gancho" de los siete años en los incisivos extremos superiores.

8 años: Desaparecen las copas de los incisivos extremos inferiores.

11-12 años: Desaparecen las copas de todos los incisivos inferiores y la superficie oclusal se alisa.

15 años: La superficie oclusal triangular, vu

10-15 años: El surco de Galvayne, una línea en la superficie labial de los incisivos superiores, comienza a aparecer.

20 años: El surco de Galvayne llega a la mitad del diente.

Más de 20 años: El surco de Galvayne se extiende por todo el diente y luego comienza a retroceder. La estimación se vuelve muy difícil. El surco de Galvayne desaparece, los dientes se vuelven más largos y la superficie oclusal cambia su ángulo

25 años: El surco de Galvayne desaparece, los dientes se vuelven más largos y la superficie oclusal cambia su ángulo

30 años: El surco de Galvayne desaparece, los dientes se vuelven más largos y la superficie oclusal cambia su ángulo

35 años: El surco de Galvayne desaparece, los dientes se vuelven más largos y la superficie oclusal cambia su ángulo

40 años: El surco de Galvayne desaparece, los dientes se vuelven más largos y la superficie oclusal cambia su ángulo

45 años: El surco de Galvayne desaparece, los dientes se vuelven más largos y la superficie oclusal cambia su ángulo

50 años: El surco de Galvayne desaparece, los dientes se vuelven más largos y la superficie oclusal cambia su ángulo

55 años: El surco de Galvayne desaparece, los dientes se vuelven más largos y la superficie oclusal cambia su ángulo

60 años: El surco de Galvayne desaparece, los dientes se vuelven más largos y la superficie oclusal cambia su ángulo

65 años: El surco de Galvayne desaparece, los dientes se vuelven más largos y la superficie oclusal cambia su ángulo

70 años: El surco de Galvayne desaparece, los dientes se vuelven más largos y la superficie oclusal cambia su ángulo

75 años: El surco de Galvayne desaparece, los dientes se vuelven más largos y la superficie oclusal cambia su ángulo

80 años: El surco de Galvayne desaparece, los dientes se vuelven más largos y la superficie oclusal cambia su ángulo

85 años: El surco de Galvayne desaparece, los dientes se vuelven más largos y la superficie oclusal cambia su ángulo

90 años: El surco de Galvayne desaparece, los dientes se vuelven más largos y la superficie oclusal cambia su ángulo

95 años: El surco de Galvayne desaparece, los dientes se vuelven más largos y la superficie oclusal cambia su ángulo

100 años: El surco de Galvayne desaparece, los dientes se vuelven más largos y la superficie oclusal cambia su ángulo

Manuales de referencia: Guías con ilustraciones y tablas que detallan las características dentales correspondientes a cada edad del caballo.

Linterna: Proporciona una fuente de luz para una buena visibilidad de los incisivos y la cavidad bucal.

Abrebocas (opcional): Permite examinar los premolares y molares, aunque el boqueo se centra principalmente en los incisivos.

Equipo de sujeción: Bozal y cabestro para inmovilizar al caballo de forma segura durante la inspección.

Sistemas de limpieza: Dispositivos de limpieza como el Equus Jet, que ayudan a limpiar las superficies oclusales para una mejor visualización.

12 a 25 años: Se analizan cambios en la forma de la superficie oclusal (de ovalada a triangular) y el surco de Galvayne.

15 años: La superficie oclusal triangular, vu

10-15 años: El surco de Galvayne, una línea en la superficie labial de los incisivos superiores, comienza a aparecer.

20 años: El surco de Galvayne llega a la mitad del diente.

Más de 20 años: El surco de Galvayne se extiende por todo el diente y luego comienza a retroceder. La estimación se vuelve muy difícil. El surco de Galvayne desaparece, los dientes se vuelven más largos y la superficie oclusal cambia su ángulo

25 años: El surco de Galvayne desaparece, los dientes se vuelven más largos y la superficie oclusal cambia su ángulo

30 años: El surco de Galvayne desaparece, los dientes se vuelven más largos y la superficie oclusal cambia su ángulo

35 años: El surco de Galvayne desaparece, los dientes se vuelven más largos y la superficie oclusal cambia su ángulo

40 años: El surco de Galvayne desaparece, los dientes se vuelven más largos y la superficie oclusal cambia su ángulo

45 años: El surco de Galvayne desaparece, los dientes se vuelven más largos y la superficie oclusal cambia su ángulo

50 años: El surco de Galvayne desaparece, los dientes se vuelven más largos y la superficie oclusal cambia su ángulo

55 años: El surco de Galvayne desaparece, los dientes se vuelven más largos y la superficie oclusal cambia su ángulo

60 años: El surco de Galvayne desaparece, los dientes se vuelven más largos y la superficie oclusal cambia su ángulo

65 años: El surco de Galvayne desaparece, los dientes se vuelven más largos y la superficie oclusal cambia su ángulo

70 años: El surco de Galvayne desaparece, los dientes se vuelven más largos y la superficie oclusal cambia su ángulo

75 años: El surco de Galvayne desaparece, los dientes se vuelven más largos y la superficie oclusal cambia su ángulo

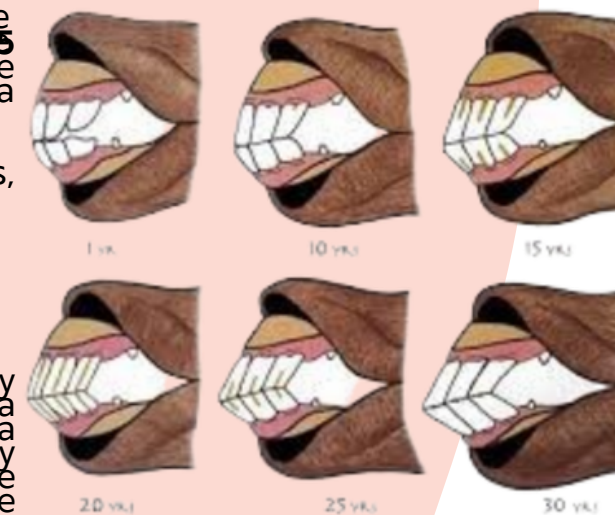
80 años: El surco de Galvayne desaparece, los dientes se vuelven más largos y la superficie oclusal cambia su ángulo

85 años: El surco de Galvayne desaparece, los dientes se vuelven más largos y la superficie oclusal cambia su ángulo

90 años: El surco de Galvayne desaparece, los dientes se vuelven más largos y la superficie oclusal cambia su ángulo

95 años: El surco de Galvayne desaparece, los dientes se vuelven más largos y la superficie oclusal cambia su ángulo

100 años: El surco de Galvayne desaparece, los dientes se vuelven más largos y la superficie oclusal cambia su ángulo



BIBLIOGRAFIA:

https://www.produccion-animal.com.ar/produccion_equinos/denticion_y_boca_equinos/05-crono-equino.pdf

<https://es.slideshare.net/slideshow/cronologia-dentaria-y-aplomos-en-equinos-y-bovinos/62619791>

https://www.scielo.org.mx/scielo.php?pid=S2448-61322018000300014&script=sci_arttext&tlng=es#:~:text=El%20ciclo%20estral%2C%20o%20intervalo,endometrio%2C%20y%20dura%2021%20días