



TIPOS DE UTERO

EMVZ. ORANTES MENDEZ JUAN DIEGO

FISIOLOGIA DE LA REPRODUCCION ANIMAL II

MVZ. GARCIA SEDANO BARREDA ROBERTO

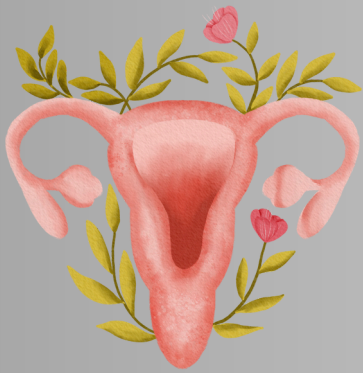
LIC. MEDICINA VETERINARIA Y ZOOTECNIA

UNIVERSIDAD DEL SURESTE “UDS”

TAPACHULA, CHIAPAS

A 25 DE SEPTIEMBRE DEL 2025.

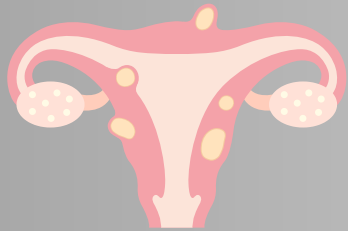




El útero dúplex (didelfo)

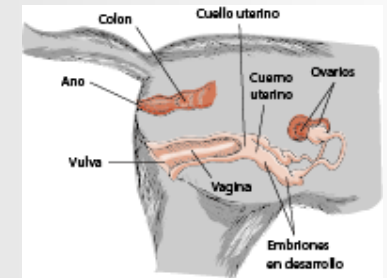
Es aquel en el que los dos cuernos están totalmente separados y cada uno tiene su propio cérvix, sin cuerpo uterino común; en la mayoría de euterios ambos cérvix desembocan en una sola vagina, mientras que en marsupiales existen dos vaginas laterales y un canal medio de parto.

Se presenta de forma típica en lagomorfos (conejo, liebre), roedores (rata, ratón) y marsupiales (p. ej., canguro, zarigüeya).



Útero Bipartito

Dos cuernos mayormente separados que convergen en un solo cérvix; es típico de carnívoros (perro, gato, osos, pinnípedos) y se describe también en algunos cetáceos. En veterinaria moderna muchos autores prefieren englobar estos casos como útero bicorne (y reservan "bipartito" solo como etiqueta histórica o según el autor).



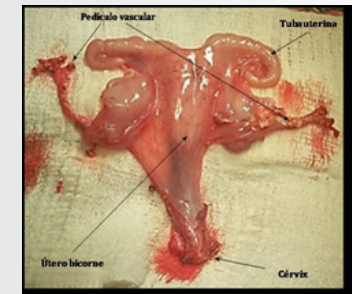
TIPOS DE UTERO

Útero Bicorne

Dos cuernos que confluyen en un cuerpo uterino y desembocan en un solo cérvix.

Presente en la mayoría de domésticos: cerda, perra/gata, rumiantes (vaca, oveja, cabra), yegua y camélidos.

Morfología típica por grupo (ultracorto): cerda y carnívoros → cuernos largos, cuerpo corto; rumiantes → cuerpo corto, cuernos moderados; yegua → cuerpo grande, cuernos cortos; camélidos → bicorne con gestación preferente en cuerno izquierdo.



Útero Simple

Un solo cuerpo uterino, sin cuernos (o vestigiales) y un cérvix. Se presenta principalmente en primates (humanos y otros "superiores") y en varias especies de murciélagos —p. ej., *Carollia perspicillata* y reportes en *Artibeus*—; no está en los domésticos comunes (perra, gata, cerda, rumiantes, yegua).



BIBLIOGRAFIA

<https://ri.conicet.gov.ar/handle/11336/225341>

<https://mmegias.webs.uvigo.es/2-organos-a/imagenes-grandes/reproductor-utero.php#:~:text=Es%20el%20%C3%B3rgano%20donde%20se,y%20una%20serosa%20o%20perimetro.>

<https://www.youtube.com/watch?v=cmIXK-uQEuA&t=379s>

<https://www.intagri.com/articulos/ganaderia/caracteriticas-reproductivas-de-la-hembra-bovina#:~:text=El%20%C3%BAtero%20C%20est%C3%A1%20suspendido%20del,lugar%20el%20desarrollo%20del%20feto.>

<https://www.scielo.cl/pdf/ijmorphol/v28n1/art12.pdf>