

SHAZADY JEARIM LÓPEZ GONZÁLEZ

BARREDA ROBERTO GARCÍA SEDANO

CUADRO SINÓPTICO

PARCIAL 1

FISIOLOGÍA DE LA REPRODUCCIÓN ANIMAL LL

LIC. MVZ

CUATRIMESTRE 4

Tipos de útero en animales

ESPECIE

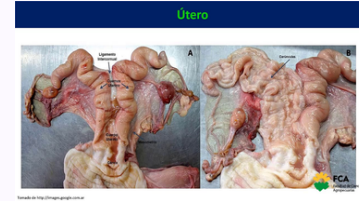
tipo de útero

características

equino

Bicornuado
(poco desarrollado)

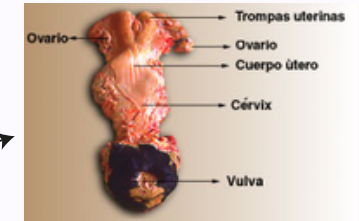
- CUERNOS UTERINOS CORTOS Y BIEN FUSIONADOS. GRAN CUERPO UTERINO. UN SOLO CÉRVIX. ADAPTADO PARA GESTACIÓN DE UNA SOLA CRÍA.



rumiante

Bipartido o bicornuado moderado

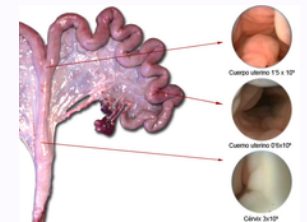
- CUERNOS LARGOS Y CURVADOS. CUERPO UTERINO CORTO. UN SOLO CÉRVIX. IDEAL PARA GESTACIONES SIMPLES (1 CRÍA).



porcino

Bicornuado (muy desarrollado)

- CUERNOS UTERINOS MUY LARGOS Y ENROLLADOS, ADAPTADOS PARA MÚLTIPLES CRÍAS. CUERPO UTERINO CASI INEXISTENTE. UN CÉRVIX.



canina

Bicornuado (desarrollado)

- CUERNOS LARGOS, CUERPO UTERINO CORTO. DISEÑO PARA GESTACIONES MÚLTIPLES (CACHORROS). UN SOLO CÉRVIX.



felina

Bicornuado (desarrollado)

- SIMILAR AL DE LA PERRA. CUERNOS BIEN DESARROLLADOS, PERMITEN GESTACIÓN MÚLTIPLE. UN CÉRVIX.



BIBLIOGRAFÍA: PLUMB, D. (2020). PLUMB'S VETERINARY DRUG HANDBOOK.

RIVIERE, J. E., & PAPICH, M. G. (2018). VETERINARY PHARMACOLOGY AND THERAPEUTICS. SENGHER, P. L.

(2012). PATHWAYS TO PREGNANCY AND PARTURITION (3.ª ED.).