



LECTURA, EXPRESION ORAL Y ESCRITA

*TECNICO EN ADMINISTRACION DE RECURSOS HUMANOS  
PRIMERO*

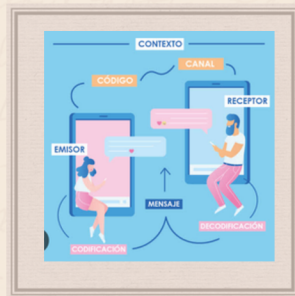
**LERIN Yael Chirino Pérez**

---

UNIVERSIDAD DEL SURESTE

2

# LOS ELEMENTOS DE UNA BUENA COMUNICACIÓN



## Los elementos son :

- Emisor
- Receptor
- Mensaje
- Canal



## EMISOR :

En los elementos de la comunicación, el emisor es la persona, grupo o entidad que origina el mensaje, es decir, quien lo crea y lo transmite con una intención (informar, expresar, persuadir, ordenar etc).

Ejemplos:

- 1.- En una conversación
  - \*Una maestra que explica una clase.
  - \*El alumno que hace la pregunta.
- 2.- En los medios de comunicación
  - \*El locutor de radio que da la noticia
  - \*El canal que transmite un programa

## MENSAJE :

En mensaje en los elementos de la comunicación es la información, idea, sentimiento o pensamiento que el emisor transmite al receptor a través de un canal y un determinado código. En otras palabras, es lo que quiere comunicar.

Ejemplos :

- \* Emisor : Una maestra
- \* Mensaje : " Mañana tienen examen "
- \* Receptor : Los alumnos

## RECEPTOR :

En los elementos de la comunicación, el receptor es la persona, grupo o entidad que recibe, interpreta y comprende el mensaje enviado por el emisor, su papel es fundamental por qué sin el receptor no hay comunicación, ya que el mensaje perdería sentido.

Ejemplos:

- 1.-En una carta
  - \*Emisor : quien escribe la carta
  - \*Receptor : la persona a quien va dirigida
- 2.- En un mensaje de texto :
  - \*Emisor un amigo que escribe " cómo estás ? "
  - \*Receptor : tú, que recibes y lees el mensaje

## CANAL :

En los elementos de la comunicación, el canal es el medio físico o la vía por la cual se transmite el mensaje del emisor al receptor.

Es decir, es el camino que utiliza el mensaje para llegar.

Ejemplos :

- \*Un profesor (EMISOR) explica una lección ( MENSAJE) a sus alumnos (RECEPTOR) usando su voz; en este caso, el canal es el aire que transporta el sonido.

# Texto

## • Historia



Era una tarde lluviosa de domingo cuando mateo regresaba de la tienda con una bolsa de pan . Al pasar por la esquina de la panadería , escucho un pequeño gemido . Se acercó y encontró un perrito mojado y temblando bajo una caja de cartón . Con cuidado lo tomo de los brazos, lo llevo a su casa y lo seco con una toalla . Después le dió agua y un poco de leche tibia . Y desde ese día fueron amigos

## • Respuestas

- 1.- Que ? R= Un niño llamado mateo encontró un perrito perdido
- 2.- Como ? R=lo cuidó dándole agua, comida y mucho cariño
- 3.-Cuando ? R= una tarde lluviosa de domingo
- 4.- dónde ? R= en la esquina frente a la panadería



## • Para que sirven

- Este tipo de preguntas ( qué, cómo, cuándo, dónde) sirven para :
- 1.-comprender mejor el texto
  - 2.-organizar ideas
  - 3.-mejorar la expresión oral y escrita
  - 4.-practicar la comprensión lectora