



MAPAS MIXTOS

ALUMNA: KAREN BERENICE GARCÍA PÉREZ

TEMA: SISTEMA CARDIOVASCULAR, LINFOIDE Y NERVIOSO

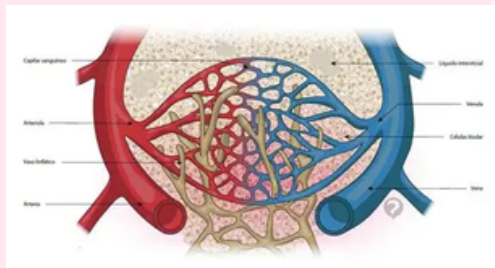
PARCIAL: 1ER PARCIAL

MATERIA: MORFOLOGÍA

PROFESOR: DR. JOSE DANIEL ESTRADA MORALES

LICENCIATURA: MEDICINA

1ER SEMESTRE



CAPILARES SANGUÍNEOS

Para el oxígeno y los nutrientes que llegan por las arterias ejerzan su acción beneficiosa en las células que componen los tejidos del cuerpo, deben salir de los vasos que los transportan y penetrar en el espacio extravascular entre las células.

06

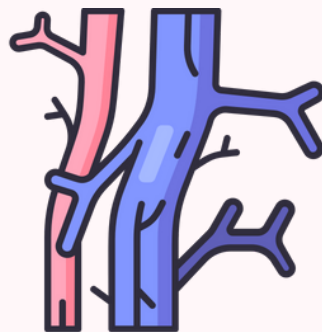


VENAS

Generalmente devuelven la sangre pobre en oxígeno desde los desechos capilares al corazón, lo que les confiere su aspecto de color azul oscuro.

- Las vénulas, son las venas de menor tamaño.
- Las venas medias, drenan los plexos venosos y acompañan a las arterias de medio calibre.
- Las venas grandes, poseen anchos fascículos longitudinales de músculos liso.

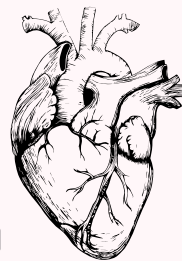
05



DEFINICIÓN

01

Transporta líquidos por todo el organismo, se compone de los sistemas cardiovascular y linfático. El corazón y los vasos sanguíneos componen la red de transporte de la sangre, a través el cual el corazón bombea la sangre por todo el vasto sistema de vasos sanguíneos del cuerpo.



SISTEMA

CARDIOVASCULAR

04

ARTERIAS

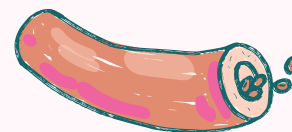
Son vasos sanguíneos que transportan la sangre a una presión relativamente elevada desde el corazón, y la distribuye por todo el organismo.

- Arterias elásticas
- Arterias musculares de calibre mediano
- Arterias de calibre pequeño
- Anastomosis

03

VASOS SANGUÍNEOS

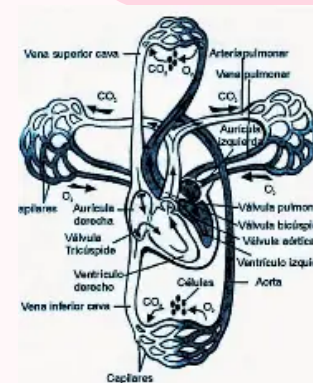
Hay tres clases de vasos sanguíneos: arterias, venas y capilares. la sangre, a alta presión, sale del corazón y se distribuye por todo el cuerpo mediante un sistema ramificado de arterias de paredes gruesas. Los vasos de distribución finales, o arterias, aportan la sangre rica en oxígeno, nutrientes, productos de desechos y otras sustancias con el líquido extracelular.



02

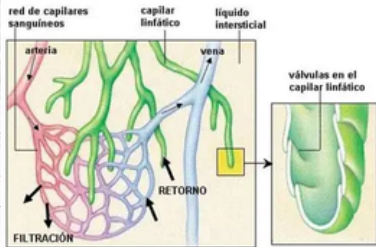
CIRCUITOS VASCULARES

el corazón se compone de dos bombas musculares que, aunque adyacentes, actúan en serie y dividen la circulación en dos partes: las circulaciones o circuitos pulmonar y sistémico

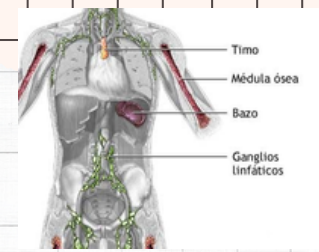


PLEXOS LINFÁTICOS

también conocido como redes capilares linfáticos que se originan en un fondo ciego en los espacios extracelulares (intercelulares) de la mayoría de los tejidos.



El sistema linfoide constituye una especie de <<desagüe>> que permite drenar el exceso de líquido hístico y de proteínas plasmáticas al torrente sanguíneo, así como eliminar los desechos procedentes de la descomposición celular y la infección



ORGANOS LINFOIDES

Son las partes del cuerpo que producen linfocitos: el timo, la médula ósea roja, el bazo, las tonsilas y los nudillos linfáticos solitarios y agregados en las paredes del tubo digestivo y del apéndice.



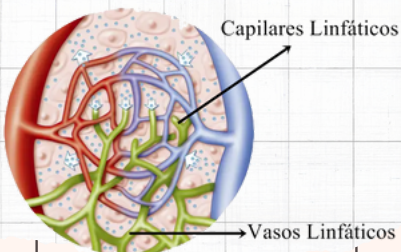
NÓDULOS LINFÁTICOS

Son pequeñas masas de tejido linfático que se localizan a lo largo de los vasos linfáticos; a través de ellos se filtra la linfa a su paso hacia el sistema venoso.

VASOS LINFÁTICOS

constituyen una amplia red distribuida por casi todo el cuerpo, compuesta por vasos de paredes delgadas con abundantes válvulas linfáticas.

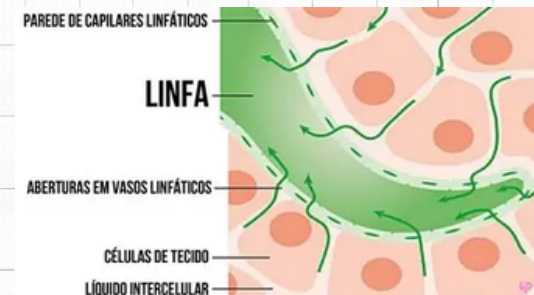
- vasos linfáticos superficiales
- vasos linfáticos profundos



* SISTEMA * LINFOIDE

LINFA

Es el líquido hístico que penetra en los capilares linfáticos y circula por los vasos linfáticos. suele ser transparente, acuosa y ligeramente amarillenta, y tiene una composición similar a la del plasma sanguíneo.



NEURONAS

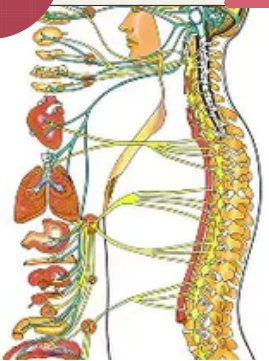
son las unidades estructurales y funcionales del sistema nervioso, especializadas para una rápida comunicación.

- neuronas motoras multipolares
- neuronas sensitivas pseudomonopolares

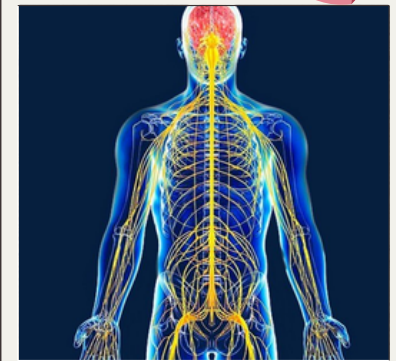


DEFINICIÓN

permite al organismo reaccionar frente a los continuos cambios que se producen en el medio ambiente y en el medio interno. además, controla e integra las diversas actividades del organismo, como la circulación y la respiración.



SISTEMA NERVIOSO



SISTEMA NERVIOSO SOMÁTICO Y SISTEMA NERVIOSO AUTÓNOMO

El tejido nervioso se compone de dos tipos principales de las células: neuronas (células nerviosas) y neuroglia (células de la glía), que sirven de soporte a las neuronas.

Sistema nervioso central



SISTEMA NERVIOSO CENTRAL (SNC)

compuesto por el encéfalo y la médula espinal, y sistema nervioso periférico (SNP), es decir, el resto del sistema nervioso que no pertenece al SNC