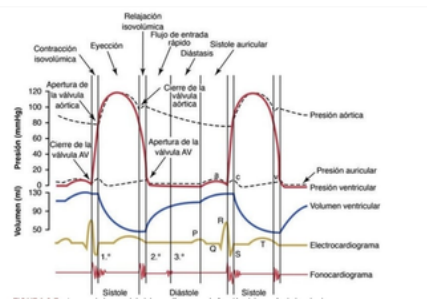


FASES DEL CICLO CARDIACO



sístole: momento
cuando el corazón
se contrae

diástole: momento
cuando el corazón
se relaja

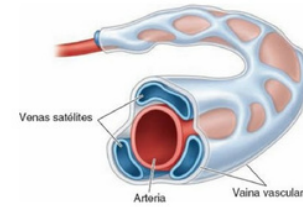


CIRCULACION MAYOR

Lleva la sangre desoxigenada del
corazón a todas las regiones del
cuerpo excepto los pulmones y
regresa al corazón

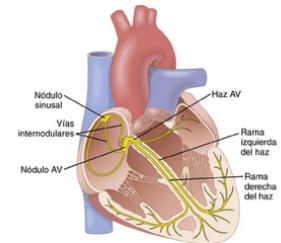
COMPONENTES

- corazón
- vasos sanguíneos
- sangre



SISTEMA DE CONDUCCION

- nodo SA
- nodo AV
- HAZ DE HIZ
- FIBRAS DE PURKINJE



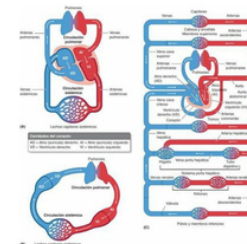
SISTEMA CARDIOVASCULAR

CIRCULACION MENOR

lleva la sangre desoxigenada desde el
corazón a los pulmones. intercambia
dioxido de carbono en los glóbulos
rojos

GASTO CARDIACO

$$GC = VS \cdot FC$$

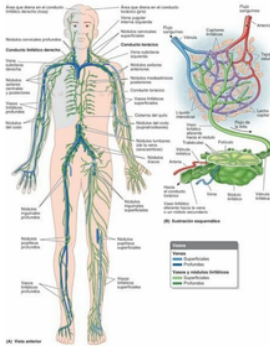


LINEA MIELOIDE

- MACROFAGO
- NEUTROFILOS
- EUNOSILOFILOS
- BASOFILOS
- MASTOSITOS
- CELULAS DENTRICAS

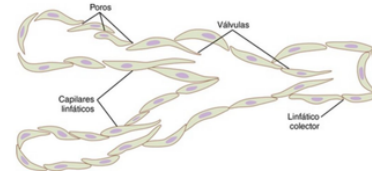


LINFOSITOS B
LINFOSITOS T
CELULAS NK



FUNCIONES

- retornar el linfa a la circulacion
- capturar ag



SISTEMA DE CONDUCCION

- nódulo SA
- nódulo AV
- HAZ DE HIZ
- FIBRAS DE PURKINJE

SISTEMA LINFOIDE

CLASIFICACION

- central primario ,secundario periférico
- central medula ósea y timo
- periférico ganglios linfaticos

PRIMARIOS

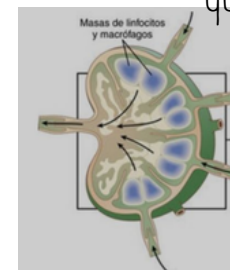
- medula osea
 - timo
- Suministrar en el ambiente para maduración de los linfocitos

SECUNDARIOS

- bazo
- capturan el microorganismo o antígeno, para la relación con los linfocitos

QUE ES:

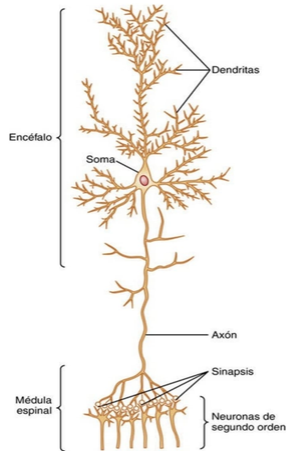
es el sistema de defensa del cuerpo que produce células inmunes y filtran sustancias dañinas



SISTEMA NERVIOSO CENTRAL

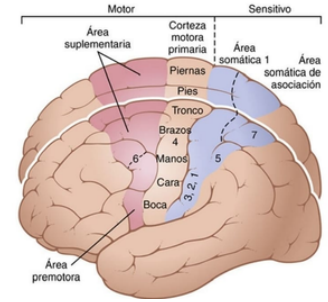


- encefalo
- medula espinal



QUE ES:

red compleja encargada de recibir estímulos, procesar información y generar respuestas



PARTES:

- nervios craneales
- espinales
- s. nervioso somático
- s. nervioso autónomo

SISTEMA NERVIOSO

SISTEMA NERVIOSO PERIFERICO

somático
(voluntarios)

autónomo
(involuntarios)