



**UNIVERSIDAD DEL SURESTE  
CAMPUS COMITAN  
LIC. EN MEDICINA HUMANA**



**Nombre del Alumno:**

**Paul María Oropeza López**

**Nombre de la Materia: clinica de ginecología y obstetricia**

**Docente: Dr. Raúl Pacheco**

**Semestre: 7 Grupo: D**

**Comitan De Domínguez, Chiapas a 10 de septiembre del 2025.**

# CONSULTAS PRENATALES

- MÍNIMO 8.
- IDEAL 10 A 12.

01

## CONSULTA 1 (6-8SDG).

- ANTES DE LAS 12 SDG.
- DURACIÓN DE 30-40 MIN.

### MEDIDAS POR HACER:

- CONFIRMAR EMBARAZO CON PIE.
- HC.
- EF.
- PESO INICIAL DE LA MADRE.
- TA
- FCF A LAS 10 SDG, VERIFICAR CON DOPPLER.

- FPP= REGLA DE NAEGELE

### LABS:

- BIOMETRÍA HEMÁTICA COMPLETA
- GRUPO SANGUÍNEO Y RH.
- EXAMEN GENERAL DE ORINA (EVALUACIÓN CUALITATIVA DE PROTEÍNAS EN ORINA)
- UROCULTIVO (EVALUACIÓN DE BACTERIURIA ASINTOMÁTICA)
- CREATININA
- ÁCIDO ÚRICO
- PAPANICOLAU (DE LOS ÚLTIMOS 3 AÑOS)
- PRUEBA DE VIH
- VDRL
- INMUNIDAD A RUBEOLA Y VARICELA
- EXPLORACIÓN BUCOFARINGEA

- FUM + 7 DÍAS - 3 MESES + 1 AÑO.

### CAMBIOS EN EL ESTILO DE VIDA

- EJERCICIO DE 60 - 150 MIN A LA SEMANA (-30MIN/DÍA). SIN FR.
- CONSUMO DE AGUA 2.3 L.
- <200 MG DE CAFÉ 2 TAZAS.

### VACUNACIÓN

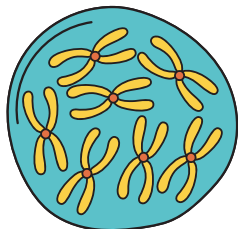
- OBLIGADAS: INFLUENZA.
- PERMITIDAS: COVID, BCG, HEPATITIS, MNINGOCOCO.

### SUPLEMENTACIÓN

- ÁCIDO FÓLICO: 0.4 MG/DÍA. O 5MG/DÍA CON FR.
- VIT D: 601 UI/DÍA X TODO EL EMBARAZO PREVIENE DG.
- HIERRO SOLO SI SE \*\* ANEMIA.

### SUPLEMENTACIÓN.

- OMEGA 3: 500-1000 MG/DÍA (12SDG).



### TAMIZAJE CROMOSOPATIAS: CON USG Y TEST.

- 10-13.6 SDG
- SX DE DOWN.
- DUO-TEST: (<) PAPP-A Y (>)B-HCG = DX

### GANANCIA DE PESO

- 0.18 KG/SEMANA.

## CONSULTA 2 (10-13.6 SDG).

02

- DURACIÓN DE 20 MIN.

### MEDIDAS POR HACER:

- TAMIZAJE A DG: CTGO, GLUCOSA EN AYUNO >126
- HC.
- EF.
- TA.
- FCF.
- GLUCOSA.
- 1ER USG 12SDG: VITALIDAD, EDAD GESTACIONAL, # DE FETOS, \*\* TRANSPARENCIA NUCAL.

03

## CONSULTA 3 (16-18SDG).

- DURACIÓN DE 20 MIN.

### 2do USG: 18-22 SDG

### MEDIDAS POR HACER:

- EF.
- TA.
- FCF.
- GLUCOSA.
- ESTRUCTURAL
- \*\* MALFORMACIONES CONGÉNITAS
- ANATOMÍA FETAL.
- VACUNACIÓN
- TDPA (16-32 SDG).

### LABS:

- UROCULTIVO (12-16SDG) SI HAY DATOS DE BACTERIURIA ASINTOMÁTICA DAR TX EMPÍRICO (AMOX/AMPI 500 MG/8HRS X 5-7 DIAS.
- BH
- QS

### 2do USG: 18-22 SDG

- ESTRUCTURAL
- \*\* MALFORMACIONES CONGÉNITAS
- ANATOMÍA FETAL.

### VACUNACIÓN

- TDPA (16-32 SDG).

### GANANCIA DE PESO

- 0.54KG/SEMANA.

### SUPLEMENTACIÓN.

- HIERRO 30-60 MG/DÍA (20 SDG).

### AFU: (20 SDG).

- 22 SDG
- 20 CM
- SE PALPA NIVEL DE OMBLIGO.

## CONSULTA 4 (22 SDG)

- DURACIÓN DE 20 MIN.

### MEDIDAS POR HACER:

- EF.
- TA.
- FCF: CON FETOESCOPIO (20 SDG).
- GLUCOSA.

04

05

## CONSULTA 5 (28 SDG).

- DURACIÓN DE 20 MIN.

### MEDIDAS POR HACER:

- EF.
- TA.
- FCF: CON FETOESCOPIO (20 SDG).
- GLUCOSA: TAMIZ A DG. (24-28 SDG).

### AFU:

- SE PALPA 3 DEDOS POR ARRIBA DE LA CICATRIZ UMBILICAL
- 24 CM

### GANANCIA DE PESO

- 0.49 KG/SEMANA.

### ALOINMUNIZACION

- IG-ANTI-D (28SDG).
- SOLO SI NO ES COMPATIBLE.

### LABS:

- BH Y QS.
- PRUEBA DE COOMBS.

### 3ER USG: (>29 SDG).

- MANIOBRAS DE LEOPOLD.

### AFU:

- 28 CM

### REGLA DE JHONSON:

- APROX DE PESO FETAL.
- AFU -12 x 55.

## CONSULTA 6 (32 SDG).

- DURACIÓN DE 20 MIN.

### MEDIDAS POR HACER:

- EF.
- TA.
- FCF: CON FETOESCOPIO (20 SDG).

06

07

## CONSULTA 7 (36SDG).

- DURACIÓN DE 20 MIN.

### MEDIDAS POR HACER:

- EF.
- TA.
- FCF: CON FETOESCOPIO (20 SDG).

### AFU:

- 32 CM
- DETENCIÓN DE SU CRECIMIENTO.
- REGLA DE JHONSON:
- APROX DE PESO FETAL.
- AFU -12 x 55.

### MANIOBRAS DE LEOPOLD.

- PRESENTACIÓN FETAL (36 SDG).

### MANIOBRAS DE LEOPOLD.

- PRESENTACIÓN FETAL (36 SDG).

### AFU:

- 32 CM
- DETENCIÓN DE SU CRECIMIENTO.
- REGLA DE JHONSON:
- APROX DE PESO FETAL.
- AFU -12 x 55.

- DURACIÓN DE 20 MIN.

### MEDIDAS POR HACER:

- EF.
- TA.
- FCF: CON FETOESCOPIO (20 SDG).

## CONSULTA 8 (38-41).

08