



Javier Adonay Cabrera Bonilla

Raúl de la Rosa Pacheco

clínica ginecológica

Control prenatal

7º "B"



Comitán de Domínguez, Chiapas a 12 de septiembre del 2025

# CONTROL PRENATAL

Serie de contactos, entrevistas o visitas programadas de la embarazada con el personal de salud con el fin de vigilar la evolución del embarazo

## 1ª CONSULTA ( 6-8 SEMANAS)

- PROMOCION
- PREVENCIÓN (DIETA, EJERCICIO, SUPLEMENTOS TOXICOMANÍAS Y VACUNAS)
- SIGNOS Y SINTOMAS DE URGENCIA OBTETRICA



### HISTORIA CLINICA COMPLETA

- ficha de identificación
- Factores de riesgo
- IMC
- TA
- peso de la madre

### USG

- confirmar embarazó
- numero de fetos
- morfología

### SUPLEMENTOS

- Ácido fólico  
0.4 mg/día / 5 mg si alto riesgo
- Vitamina D  
601 UI al día



FPP CON REGLA DE NAEGELE:  
(FUM + 7 DÍAS – 3 MESES + 1 AÑO)

### ESTUDIOS BASICOS

- BH
- Grupo y RH
- Tamizaje: (rubeola y varicela)
- EGO
- Urocultivo
- QS y Ácido úrico
- Papanicolaou y VIH / VDRL

### FACTORES DE RIESGO

- |   |  |
|---|--|
| no modificables   | modificables   |
| <ul style="list-style-type: none"><li>• Edad &lt; 16 años</li><li>• Edad &gt; a 35 años</li><li>• Antecedente de prematurez</li><li>• Hipertensión arterial</li><li>• Diabetes</li><li>• Cardiopatía</li><li>• Enfermedad tiroidea</li><li>• Nefropatía</li><li>• Antecedente de hemorragia de la segunda mitad</li></ul> | <ul style="list-style-type: none"><li>• Obesidad</li><li>• Infección del tracto urinario</li><li>• Nutrición y Calidad de la alimentación</li><li>• Salud mental • Ejercicio</li><li>• Salud bucal</li><li>• Inmunizaciones y embarazo</li><li>• Consumo de tabaco</li><li>• Consumo de drogas</li><li>• Consumo de alcohol</li><li>• Desnutrición</li></ul> |

## 2ª CONSULTA ( 10-13,6 SEMANAS)

### SALUD GENERAL

- TA
- EGO ( ITU)
- diabetes pregestacional

- Suplemento
- Omega 3  
500-1000 mg al día

- fondo uterino:
- A nivel de la sínfisis del pubis
- El útero se palpa en el abdomen



- Omega 3  
500-1000 mg al día

### USG

- Vitalidad
- edad gestacional
- número de fetos
- aneuploidía
- EG:
- longitud céfalo-caudal

### CROMOSOPATIAS

- Dúo-test
- biopsia de vellosidades

## 3ª CONSULTA ( 16-18 SEMANAS)



### PREECLAMPSIA

- Bh
- EGO
- TA



### USG

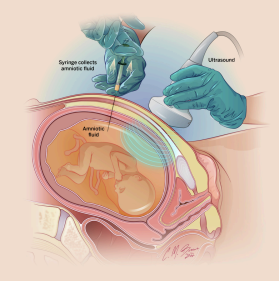
- Vialidad, anatomía fetal y malformaciones, estructural
- EG: diámetro biparietal

### FONDO UTERINO

- Se encuentra a la mitad entre la sínfisis del pubis y el ombligo

### CROMOSOPATIAS

- amniocentesis



## 4ª CONSULTA ( 22 SEMANAS)

- Hierro  
30-60 mg/día

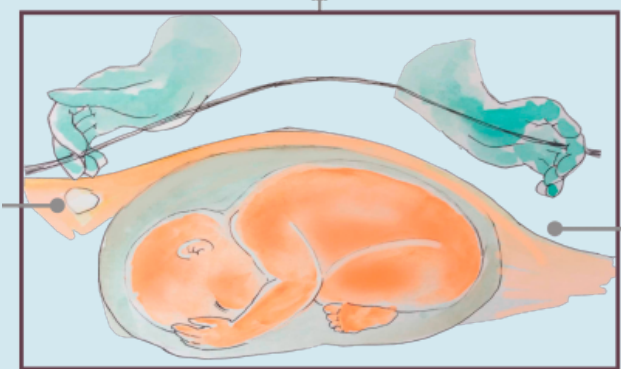


### REPORTE

- FCF
- TA
- peso
- Movimientos fetales

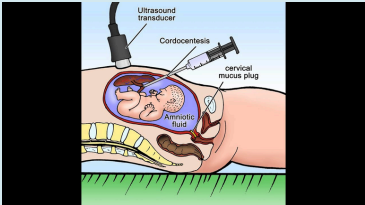
### FONDO UTERINO

- Se palpa a nivel del ombligo



### CROMOSOPATIAS

- cordocentesis



# 5ª CONSULTA ( 28 SEMANAS)

- **PACIENTE NO SENSIBILIZADA CON RH NEGATIVO OFRECER IG- ANTI D**

## AFU

- Se palpa a tres dedos por encima de la cicatriz umbilical

## ESTUDIOS

- Diabetes gestacional FR:
- Edad > 30 años
- Antecedentes DG
- IMC > 30

## SOLICITAR PRUEBA COOMBS INDIRECTA



## REPORTE

- FCF
- TA
- BH
- EGO
- CTOG

## HC

- cambias de estilos de vida
- peso
- nuevos habitos

## VACUNAS

- Influenza
- COVID
- TDPA
- BCG
- Hepatitis
- Meningococo

# 6ª CONSULTA ( 32 SEMANAS)

## AFU

- Aumenta tres través de dedo

## REPORTE

- posición fetal
- peso
- TA
- Movimientos fetales
- EGO



## USG

- **Alteraciones de crecimiento**
- **EG: circunferencia cefálica o abdominal**

# 7ª CONSULTA ( 36 SEMANAS)

## SALUD FETAL

- FCF
- Estática fetal
- crecimiento adecuado

## AFU

- Alcanza el borde costal y se detiene su crecimiento

## REPORTAR

- peso
- IMC
- EGO
- S y s de preeclampsia



# 8ª CONSULTA ( 38-41 SEMANAS)



## REPORTE

- FCF
- posición fetal
- estrés
- salud fetal

## FONDO UTERINO

- El crecimiento es muy lento y ya no es perceptible
- En primigestas tiende a disminuir por encajamiento del feto

