



Lizeth Guadalupe Ramírez Lozano

Lic. Sissy Alexandra Yáñez Pinto

Tipos de emprendedor

Taller del Emprendedor

7 “B”

Comitán de Domínguez Chiapas. A 14 de septiembre, 2025.

Tipos de emprendedor

VISIONARIO

DEFINICIÓN

Es aquella persona capaz de anticiparse al futuro, detectar oportunidades antes que los demás y crear proyectos innovadores que transforman su entorno



CARACTERÍSTICAS

- Tiene una visión clara del futuro y de lo que quiere lograr.
- Es creativo e innovador, siempre buscando nuevas formas de hacer las cosas.
- Alta capacidad de inspirar y motivar a los demás



EJEMPLO

Elon Musk (fundador de Tesla, SpaceX y Neuralink)



VENTAJA

Capacidad de crear proyectos innovadores que transforman industrias y abren nuevos mercados.



DESVENTAJA

Al apostar por ideas disruptivas, existe un alto riesgo de fracaso y grandes pérdidas económicas.

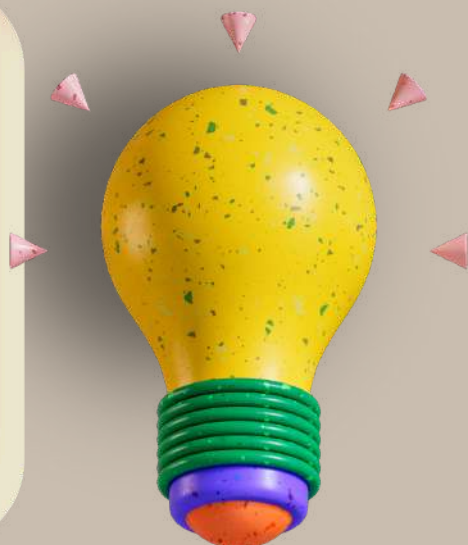


Tipos de emprendedor

INVERSIONISTA

DEFINICIÓN

Persona que crea o gestiona negocios, destina su capital en proyectos, empresas con el objetivo de hacerlos crecer y obtener rendimientos.



CARACTERÍSTICAS

- Dispone de capital propio o acceso a recursos financieros.
- Busca maximizar el retorno de inversión.
- Puede invertir en su propio negocio o en proyectos de terceros.

EJEMPLO

Warren Buffett Es exitoso al dirigir Berkshire Hathaway, empresa que invierte en múltiples negocios rentables y sostenibles.



VENTAJA

Puede impulsar proyectos innovadores y acelerar el crecimiento de empresas gracias a su capital.



DESVENTAJA

Riesgo de perder la inversión si el negocio no resulta rentable o fracasa

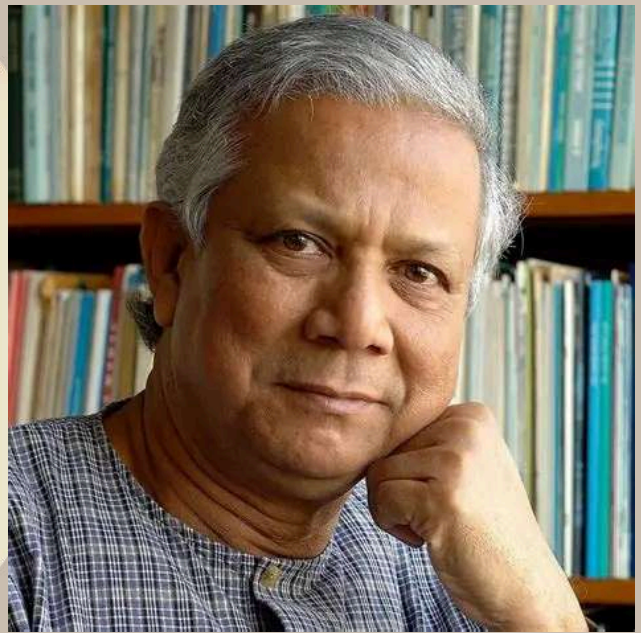


Tipos de emprendedor

SOCIAL

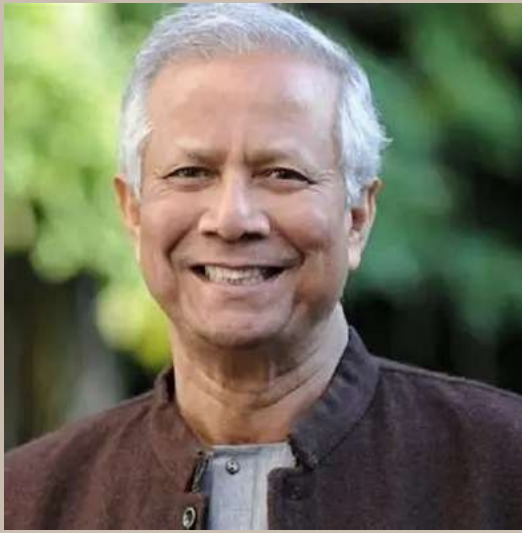
DEFINICIÓN

Persona que crea y gestiona proyectos su objetivo son las ganancias económicas, y también generar un impacto positivo en la sociedad.



CARACTERÍSTICAS

- Enfoque social y humano, busca mejorar la calidad de vida de las personas.
- Alta sensibilidad ante problemas sociales.
- Propone soluciones innovadoras y sostenibles.



EJEMPLO

Muhammad Yunus
Fundador del
Grameen Bank



VENTAJA

Contribuye a mejorar la sociedad y puede transformar comunidades enteras.



DESVENTAJA

Enfrenta limitaciones económicas porque la prioridad no es la ganancia, lo que puede dificultar la sostenibilidad del proyecto.



Tipos de emprendedor

ESPECIALISTA

DEFINICIÓN

Es la persona que basa su emprendimiento en un conocimiento técnico, académico o experiencia profesional específica



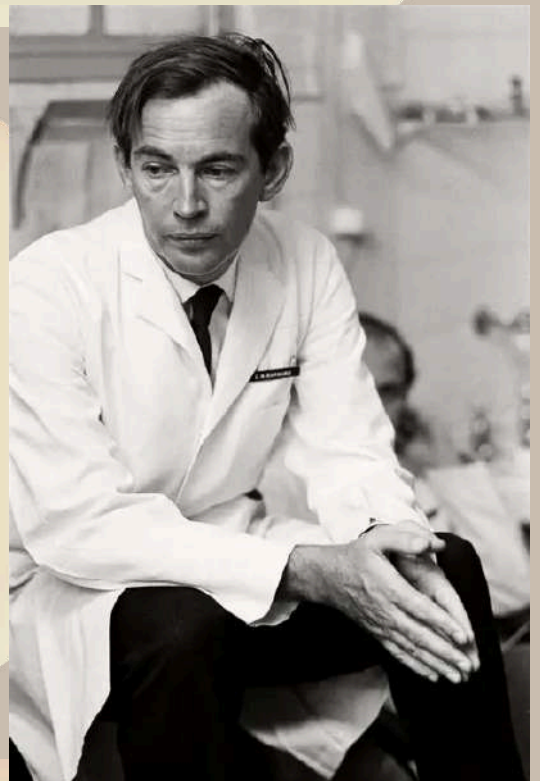
CARACTERÍSTICAS

- Posee conocimientos profundos en un área específica.
- Generalmente cuenta con formación académica o amplia experiencia en su campo.
- Busca ofrecer soluciones precisas y de calidad.



EJEMPLO

Christiaan Barnard
Cirujano sudafricano, pionero en el primer trasplante de corazón humano



VENTAJA

Alta calidad y confianza en el producto o servicio gracias a su experiencia y especialización.

DESVENTAJA

Puede tener limitaciones para diversificarse o expandirse a otros campos fuera de su área de especialidad.



Tipos de emprendedor

OPORTUNISTA

DEFINICIÓN

Persona que identifica y aprovecha una oportunidad de negocio en el momento justo.



CARACTERÍSTICAS

- Gran capacidad de observación para detectar oportunidades.
- Actúa con rapidez y decisión antes que la competencia.
- Suele tener un enfoque práctico y comercial.



EJEMPLO

Howard Schultz
Expandió Starbucks



VENTAJA

Puede lograr grandes beneficios en poco tiempo al aprovechar tendencias y necesidades inmediatas.



DESVENTAJA

Si no hay planificación a largo plazo, el negocio puede volverse insostenible cuando pase la oportunidad.



Tipos de emprendedor

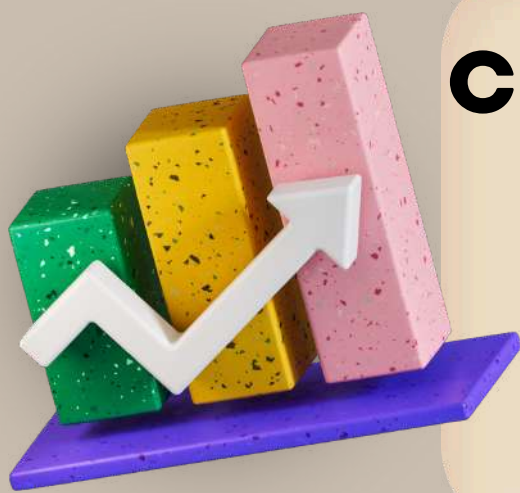
POR NECESIDAD

DEFINICIÓN

Persona que inicia un negocio o actividad para generar ingresos de subsistencia, debido a la falta de empleo, bajos salarios o limitadas oportunidades laborales



CARACTERÍSTICAS



- Se impulsa más por la obligación que por la vocación.
- Busca ingresos rápidos para cubrir gastos básicos.
- Sus negocios suelen ser de baja inversión inicial.



EJEMPLO

Una persona que, al perder su empleo, comienza a vender comida casera, ropa o productos por catálogo para mantener a su familia.



VENTAJA

Permite generar ingresos inmediatos cuando no hay otra fuente laboral.



DESVENTAJA

Suele tener alta vulnerabilidad y baja estabilidad, ya que no siempre hay planificación o sostenibilidad a largo plazo.



Tipos de emprendedor

CORPORATIVO

DEFINICIÓN

Persona que desarrolla proyectos innovadores dentro de una empresa ya establecida, aprovechando los recursos, estructura y capital de la organización.



CARACTERÍSTICAS

- Trabaja dentro de una empresa y no de forma independiente.
- Tiene visión innovadora para proponer nuevos productos, servicios o procesos.
- Aprovecha recursos y redes corporativas para llevar a cabo sus ideas.



EJEMPLO

Gmail de Google
Fue desarrollado como un proyecto interno por Paul Buchheit



VENTAJA

Cuenta con recursos financieros, infraestructura y apoyo corporativo, lo que reduce riesgos.



DESVENTAJA

Puede estar limitado por burocracia y reglas internas de la empresa, lo que frena la creatividad.

