



Diego Alejandro Flores Ruiz

Infografía

Taller del emprendedor

Séptimo B

Comitán de Domínguez Chiapas a 14 de septiembre del 2025.

TIPOS DE EMPRENDEDORES

VISIONARIO



DEFINICIÓN:

Tiene la capacidad de imaginar lo que otros no ven, crea ideas innovadoras con impacto a futuro.

CARACTERÍSTICAS:

- Creativo e innovador.
- Anticipa tendencias.
- Persistente.
- Inspira a otros.



EJEMPLO:

Elon Musk (Tesla, SpaceX).



DESVENTAJA:

Riesgo alto al innovar en lo desconocido.

VENTAJA :

Puede cambiar industrias completas.

INVERSIONISTA



DEFINICIÓN:

Aporta capital y recursos a proyectos o empresas con potencial de crecimiento.

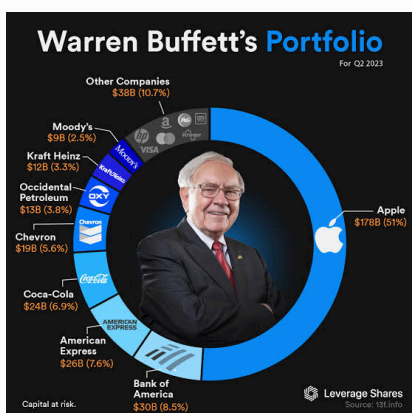
CARACTERÍSTICAS:

- Analítico y calculador.
- Busca rentabilidad.
- Diversifica riesgos.
- Toma decisiones rápidas.



EJEMPLO:

- Warren Buffett (Berkshire Hathaway).



VENTAJAS:

Multiplica capital y fomenta proyectos.

DESVENTAJAS :

Depende de la gestión de otros.

SOCIAL

DEFINICIÓN:

Busca resolver problemas sociales, ambientales o comunitarios mientras genera ingresos.



CARACTERÍSTICAS:

- Comprometido con causas sociales.
- Sensible al entorno.
- Sostenible y responsable.
- Liderazgo humanista.

EJEMPLO:

Muhammad Yunus (Banco Grameen).



DESVENTAJA:

- Menor rentabilidad económica en comparación con otros modelos.

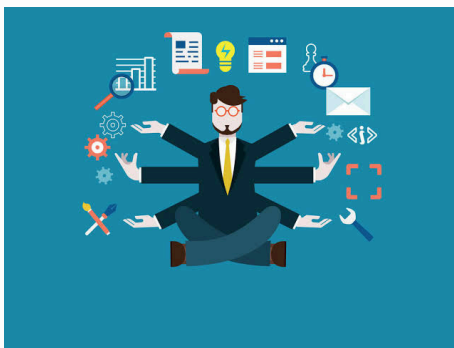
VENTAJA :

Impacto positivo en la sociedad.

ESPECIALISTA

DEFINICIÓN:

Emprende desde sus conocimientos técnicos o experiencia profesional.

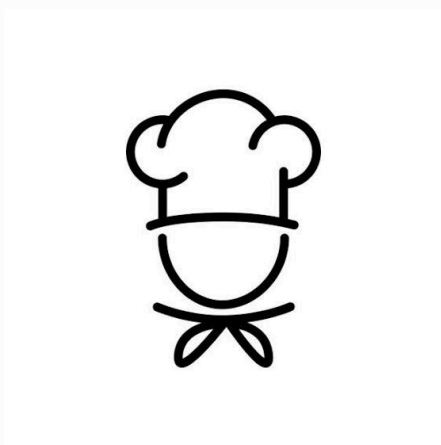


CARACTERÍSTICAS:

- Experto en su área.
- Enfocado y disciplinado.
- Soluciona problemas específicos.
- Calidad sobre cantidad.

EJEMPLO:

- Chef que abre su propio restaurante de autor.



VENTAJAS:

Ofrece productos/servicios de alta calidad.

DESVENTAJAS :

Puede tener limitaciones en áreas fuera de su especialidad.

OPORTUNISTA

DEFINICIÓN:

Identifica y aprovecha rápidamente situaciones favorables en el mercado.



CARACTERÍSTICAS:

- Observador del entorno.
- Flexible y adaptable.
- Busca ganancias rápidas.
- Capaz de reinventarse.



EJEMPLO:

Persona que abre una tienda de cubrebocas durante la pandemia.



DESVENTAJA:

- Negocios poco sostenibles a largo plazo.

VENTAJA :

Agilidad para generar ingresos inmediatos.

POR NECESIDAD

DEFINICIÓN:

Emprende como alternativa al desempleo o falta de ingresos.



CARACTERÍSTICAS:

- Perseverante.
- Busca estabilidad económica.
- Generalmente con pocos recursos.
- Creativo para sobrevivir.



EJEMPLO:

- Vendedor ambulante que inicia su propio negocio tras perder su empleo.



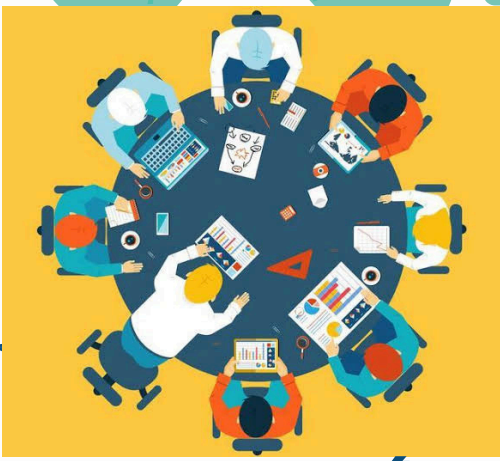
VENTAJAS:

Genera autonomía económica.

DESVENTAJAS :

Alta vulnerabilidad y riesgo de fracaso.

CORPORATIVO



DEFINICIÓN:

Desarrolla proyectos dentro de una empresa ya establecida, innovando desde adentro.



CARACTERÍSTICAS:

- Conoce la estructura empresarial.
- Acceso a recursos.
- Orientado a resultados.
- Liderazgo organizacional.



EJEMPLO:

Google con su política de “20% del tiempo” para proyectos internos (como Gmail).



DESVENTAJA:

- Limitado por políticas y burocracia.

VENTAJA :

Respaldo económico y de infraestructura.

DIEGO ALEJANDRO FLORES RUIZ 7 B