



**Mi Universidad**

## **INFOGRAFIA**

*Briseida Guadalupe Torres Zamorano*

*1er Parcial*

*Medicina Paliativa*

*Dr. Romeo Antonio Molina Román*

*Licenciatura en Medicina Humana*

*6° "A"*

*Comitán de Domínguez, chis. A 12 de septiembre de 2025*

# DEPRESIÓN Y ANSIEDAD

## DEFINICIÓN

La depresión es una enfermedad que se caracteriza por una tristeza persistente y por la pérdida de interés en las actividades con las que normalmente se disfruta, así como por la incapacidad para llevar a cabo las actividades cotidianas, durante al menos dos semanas.



- La ansiedad es un estado emocional en el que se presentan cambios somáticos (cuando una persona expresa tener un síntoma que en realidad no tiene) y psíquicos.
- La ansiedad se considera patológica cuando se presenta de manera excesiva y su duración es prolongada, lo que genera disfuncionalidad en la persona que lo padece.

## EPIDEMIOLOGÍA

### Paliativos

- 1-3 pacientes sufre algún tipo de desorden mental
- Depresión mayor 15%
- Depresión menor 20%
- Ansiedad 10%
- 2-4 veces más común en px con cáncer



### Epidemiología

- Cáncer de pulmón 13%
- Cáncer ginecológico 11%
- Cáncer de mama 9%
- Cáncer colo-rectal 7%
- Cáncer genitourinarios

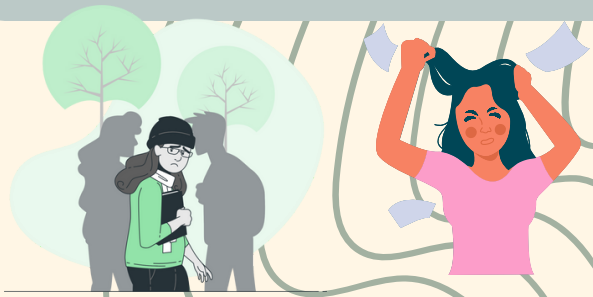
## FACTORES DE RIESGO

- Diagnostico previo
- Antecedentes de familiares con trastornos psiquiátricos
- Red de apoyo deficiente
- Problemas económicos
- Edad joven
- Sexo femenino
- Privación social



## CUADRO CLINICO

- Estado de animo depresivo (disforia)
- Perdida de interés o placer (anhedonia)
- Falta de apetito
- Alteración del sueño
- Perdida de energía
- Agitación o enlentecimiento psicomotor
- Culpa excesiva
- Ideación o conducta suicida



### TRASTORNO ADAPTATIVO

- Aparece en relación a situación de crisis
- Corta duración

### Trastorno depresivo mayor

- Mayor intensidad
- Requieren de tratamiento farmacológico

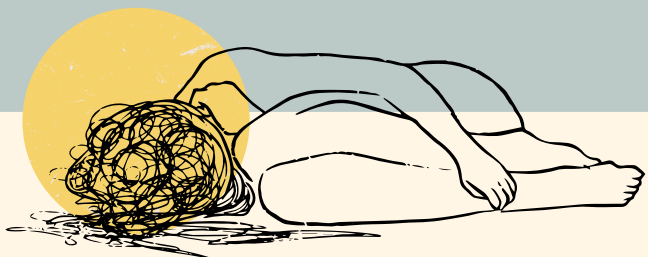
### Distimia

- Cuadros depresivos prolongados
- Baja intensidad
- Se puede agregar un trastorno depresivo mayor (depresión doble)

## ESCALA HADS

Tabla 3. Interpretación de las puntuaciones de las escalas del HADS.

	Ansiedad	Depresión	Malestar emocional
Normal o ausencia	0-7	0-7	<20
Caso probable	8-10	8-10	-
Problema clínico	>10	>10	≥20



## MEDIDAS GENERALES

- Apoyo y empatía
- Información veraz y sencilla
- NO ofrecer posibilidades irreales o inalcanzables
- Fortalecer redes de apoyo
- Terapia de apoyo individual

## TRATAMIENTO

- Fluoxetina

Dosis: 20-80 mg/ día

Dosis ansiedad: 20-40 mg día

- Paroxetina

Tabletas 20 mg

Dosis: 20-60 mg/ día

- Sertralina

Tabletas de 50 mg

Dosis: 50-200 mg día

## Bibliografía

- Manual de medicina paliativa (Dr. Rodrogo López)
- Palma B. Alejandra; Medicina paliativa y cuidados continuos (noviembre 2010)