



## Línea de tiempo

*Adriana Janeth Sanchez Hernández*

*Línea de tiempo de antecedentes históricos de relevancia de la medicina forense*

*Primer parcial*

*Medicina Forense*

*Dr. Romeo Antonio Molina Román*

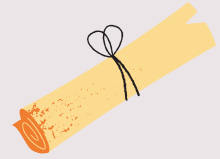
*Medicina humana*

*Quinto semestre*

*Comitán de Domínguez, Chiapas, a 12 de octubre del 2025*



# ANTECEDENTES HISTÓRICOS DE RELEVANCIA DE LA MEDICINA FORENSE



## 3000 a.C. – Anti Egipto

- Prácticas de embalsamamiento y observación de cadáveres.
- Primeras aproximaciones a las causas de muerte.



## Siglo II d.C. – Roma

- Galeno estudia el cuerpo humano y realiza aportes en anatomía y fisiología.
- Sus descripciones influyen en la valoración de lesiones y causas de muerte.



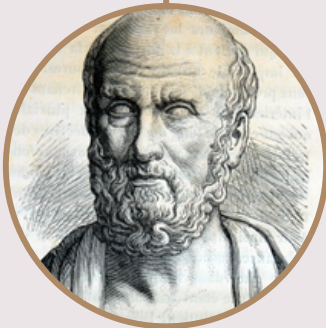
## 1537

- Emperador Carlos V: promulgo el código Carolino.
- En homicidios, heridas, abortos.



## 400 a.C. – Grecia

- Hipócrates describe signos clínicos útiles para identificar heridas, muertes violentas y enfermedades.
- Medicina empieza a relacionarse con justicia.



## 1493

Primer dictamen médico-legal en el nuevo mundo, referencia al cacique Guacanagari



## 1623

Guatemala

- Primera autopsia publica
- Juan Correa pidió el cuerpo de un custodio



## Bibliografía

Di Maio, V. J. M., & Dana, S. E. (2001). Manual de patología forense. Barcelona: Masson.