



**Mi Universidad**

# **Interpretación *Radiografía***

*Anzueto Vicente Daniel*

*1er Parcial*

*Imagenología*

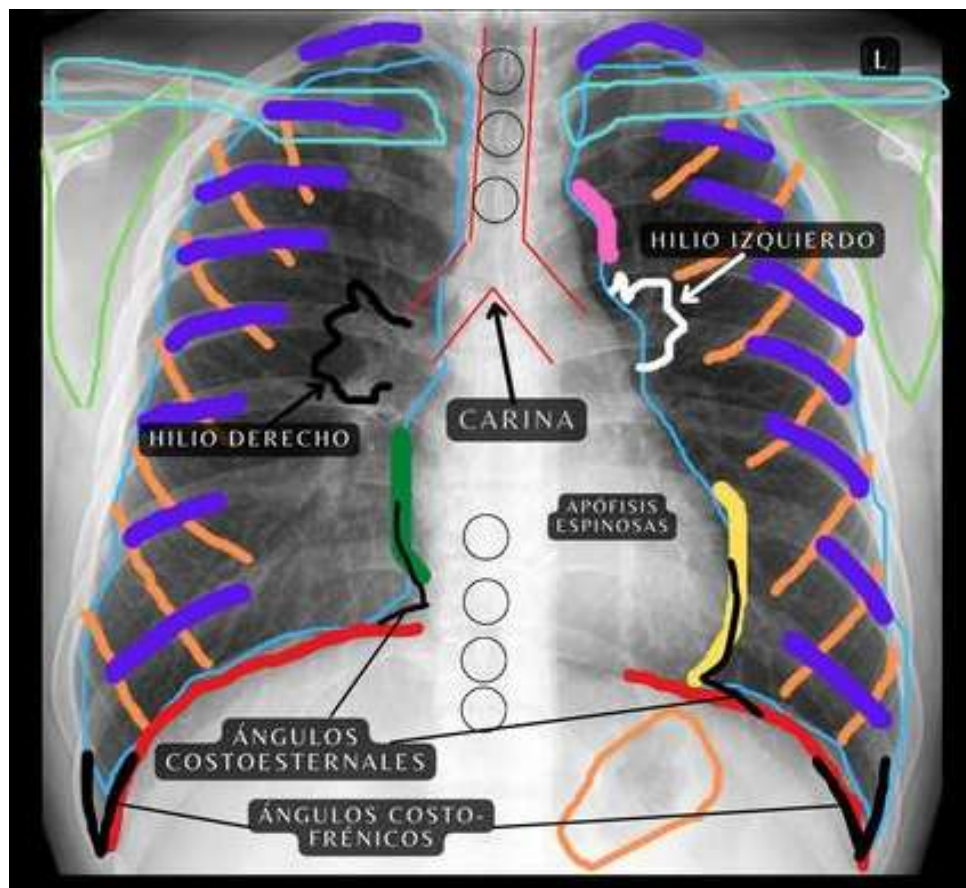
*Dr. Erick Jair Domínguez Santiago*

*Medicina Humana*

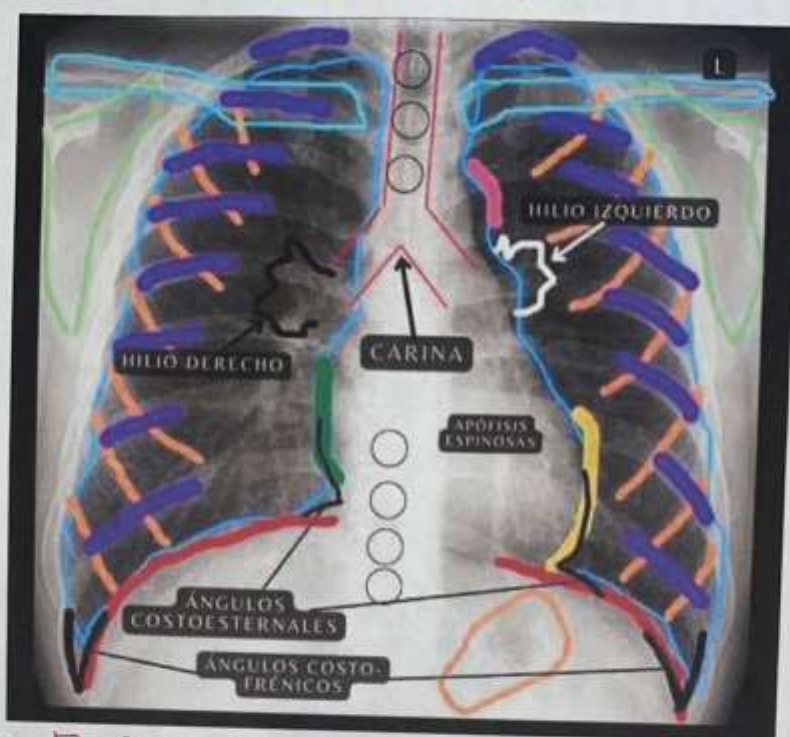
*4to Semestre*

*Comitán de Domínguez, Chiapas*

*10 de septiembre de 2025*



## Tórax



Radiografía de Tórax PA

Se observa una radiografía de tórax en proyección PA. la calidad técnica es adecuada, con buena inspiración, centrado y penetración

## Análisis Detallado:

### Estructuras óseas

Se visualizan clavículas, escápulas, costillas anteriores y posteriores, así como vértebras torácicas sin evidencia de fracturas, desplazamiento ni lesiones líticas o blásticas.

### Partes blandas

No se identifican masas, alteraciones ni calcificaciones en tejidos blandos de la pared torácica.

### Mediastino

Silveta mediastínica con tamaño y contorno dentro de los límites normales. Botón aórtico visible, sin calcificaciones patológicas. Tróquea centrada y permeable, carina en posición habitual.

### Hilos pulmonares

De tamaño y densidad normales, sin adenomegalias ni alteraciones vasculares evidentes.

### Campos pulmonares

Bien aireados, con transparencia conservada y simétrica. No se observan infiltrados, condensaciones, nódulos, masas, derrames pleurales ni alteraciones en la trama vascular.

### Diafragma y ángulos costofrénicos

Hemidiafragmas con adecuada convexidad y posición, sin elevación patológica. Ángulos costofrénicos y costosternales libres y bien definidos. Se aprecia burbuja gástrica bajo el hemidiafragma izquierdo.

Impresión diagnóstica:

Radiografía de tórax en proyección PA dentro de los  
parámetros normales. No se identifican  
hallazgos patológicos significativos