



**PASIÓN POR EDUCAR**

**ALESSANDRO LEONEL LÓPEZ GARCÍA  
DRA. BRENDA PAULINA ORTIZ SOLIS  
CUADRO COMPARATIVO  
CRECIMIENTO Y DESARROLLO  
3-C**

**COMITÁN DE DOMÍNGUEZ CHIAPAS A 12 DE SEPTIEMBRE DE  
2025**

Aspecto	Dentinción temporal (leche)	Dentincion permanente (definitiva)
Inicio de desarrollo	6ª–8ª semana de desarrollo fetal	20ª semana de desarrollo fetal
Cantidad de dientes	20 dientes	32 dientes
Edad de erupción	Completan entre 2.5 y 3 años	Desde los 6 años hasta 18–21 años (muelas del juicio)
Exfoliación	Pérdida fisiológica de dientes de leche	No aplica
Función principal	Mantienen espacio y función masticatoria inicial	Función definitiva en masticación, fonación y estética

Etapas del Desarrollo Dental

- Fase laminar: diferenciación de células de láminas dentales.
- Estadio de brote (yema): aparición de engrosamientos en la lámina dental.
- Estadio de casquete: modelamiento de la futura corona en forma de capuchón.
  - Estadio de campana: diferenciación → esmalte y dentina.
  - Fase de maduración: formación de la raíz y erupción

Aspecto	Niños	Niñas
Inicio de Pubertad	9 – 10 años (2 años antes que los niños)	12 años
Duración de pubertad	4 años (termina a los 13–14 años)	Hasta 14 años aprox. (variable)
Crecimiento Físico	Estirón entre 9.5 – 14.5 años (promedio 10)	Estirón entre 10.5 – 16 años (promedio 12–13)
Características Sexuales Primarias	Ovarios, útero, vagina	Testículos, próstata, vesículas seminales
Características Sexual Secundarias	Crecimiento de senos, ensanchamiento de caderas, vello púbico y axilar	Ensanchamiento de hombros, cambio de voz, vello púbico, facial y corporal
Secuencia de Cambios	<ul style="list-style-type: none"><li>• Crecimiento de pechos</li><li>• Aparición de vello púbico</li><li>• Ensanchamiento de caderas<ul style="list-style-type: none"><li>• Cambios en estatura</li></ul></li><li>• Primer periodo menstrual</li></ul>	<ul style="list-style-type: none"><li>• Crecimiento testicular</li><li>• Crecimiento del pene</li><li>• Aparición de vello púbico<ul style="list-style-type: none"><li>• Primera eyaculación</li><li>• Cambio de voz</li></ul></li><li>• Cambios en estatura</li></ul>
Evaluación del Desarrollo	<ul style="list-style-type: none"><li>• Velocidad de crecimiento<ul style="list-style-type: none"><li>• Cambios puberales</li><li>• Maduración sexual</li><li>• IMC (edad/sexo)</li></ul></li></ul>	<ul style="list-style-type: none"><li>• Velocidad de crecimiento<ul style="list-style-type: none"><li>• Cambios puberales</li><li>• Maduración sexual</li><li>• IMC (edad/sexo)</li></ul></li></ul>
Maduración Sexual (Tanner)	Telarquia, Pubarquia, Menarca	Gonarquia, Pubarquia

Areas de maduración	Niños
Funciones motoras gruesas	Sostén cefálico, gateo, marcha, equilibrio, control postural
Funciones motoras finas	Manipulación de objetos, manejo de utensilios, escritura
Funciones sensoriales	Visión, audición, tacto, gusto, olfato
Funciones sociales	Sonrisa social, interacción, lenguaje
Funciones emocionales	Expresión y control emocional, vínculo afectivo
Reflejo de Succión	Succiona automáticamente lo que toca paladar o mejillas
Reflejo de Moro (Sobresalto)	Ante un ruido fuerte o caída de la cabeza, extiende brazos y piernas, luego los repliega
Reflejo de Prensión	Agarrar con fuerza un dedo u objeto al colocarlo en la mano o pie
Reflejo de Marcha Automática	Al tocar una superficie dura con los pies, intenta dar pasos
Reflejo de Galant	Al estimular la espalda a un lado de la columna, curva su cuerpo hacia ese lado

## Reflejos primitivos del recién nacido



**Reflejo de moro**

Al sentir que cae o un ruido fuerte, abre los brazos y los cierra



**Reflejo de succión**

Succiona al tocarle los labios



**Reflejo de agarre**

Aprieta fuerte al ponerle algo en la palma



**Reflejo de caminar**

Si estando de pie, se le sostiene, “camina”



**Reflejo de busca**

Gira la cabeza al tocarle la mejilla

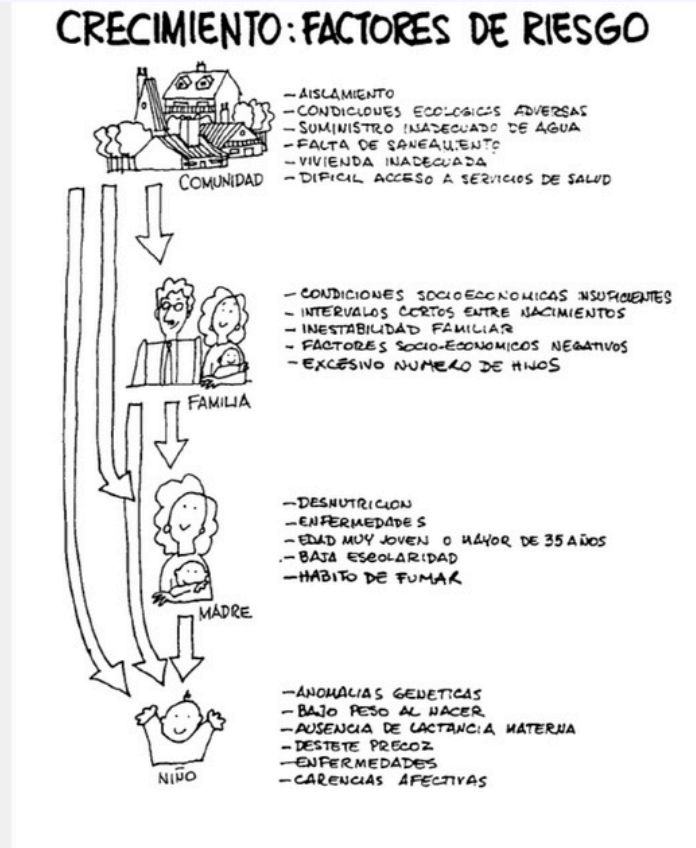


Tema

clasificació/ definición/ ejemplo

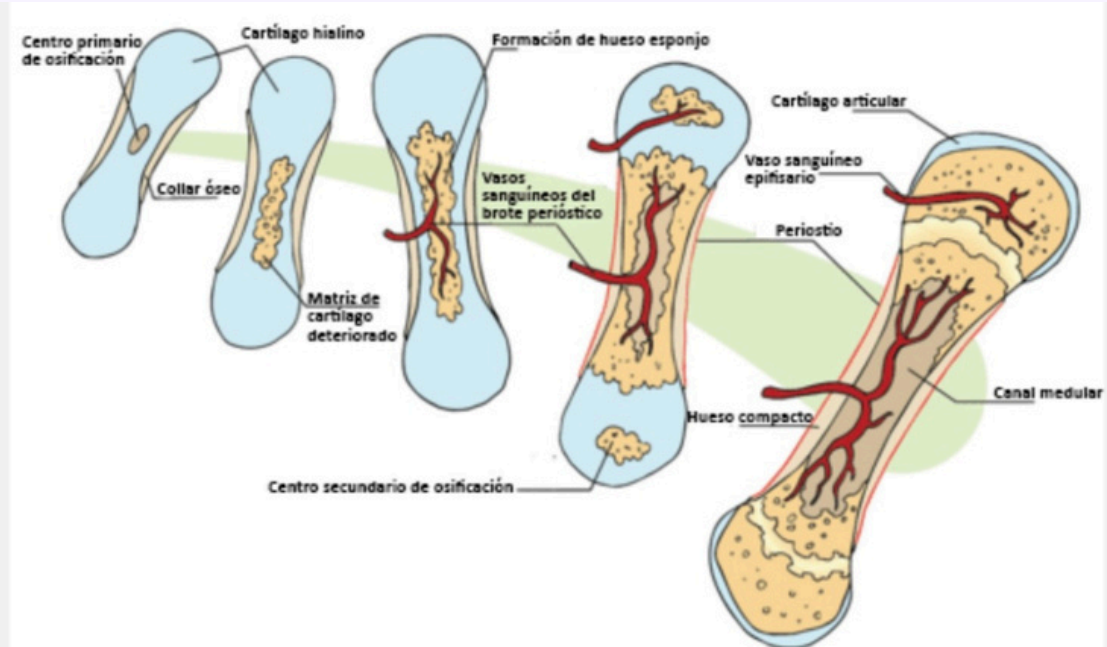
Huesos anchos
Huesos cortos
Huesos largos
Factor de riesgo
Riesgo
Daño
Indicadores de riesgo

hueso del carpo, grande, ganchoso
falanges, metacarpianos
fémur, tibia, húmero
Circunstancia o característica asociada a mayor probabilidad de enfermedad o evolución desfavor
Probabilidad de sufrir un daño o enfermedad de origen biológico, social o ambiental
Afección o situación no deseada en función de la cual se mide el riesgo
Factores que predicen la aparición de un daño potencial



Cuadro 1. Riesgo de desnutrición a nivel individual y comunitario

	NIVEL INDIVIDUAL	NIVEL COMUNITARIO
Factor de riesgo	Falta de aporte alimentario	Estado de pobreza extrema (marginalidad)
Riesgo	Descenso de peso	Niños con peso bajo para su edad
Daño	Desnutrición Ausencia o corta duración de lactancia materna	Escasez de recursos económicos. Desempleo
Indicadores de riesgo	Analfabetismo o baja escolaridad materna  Falta de higiene  Infecciones repetidas: diarrea, IRA o sarampión	Comunidad analfabeta  Conceptos tradicionales del estado de salud  Falta de agua potable  Inaccesibilidad a los servicios  Ineficiencia de los servicios



**BIBLIOGRAFIA:**

**CTO EDITORIAL. (2022). MANUAL CTO DE MEDICINA Y CIRUGÍA:  
PEDIATRÍA (14.<sup>a</sup> ED.). EDITORIAL MÉDICA PANAMERICANA..**