



Licenciatura en Medicina Humana
Universidad del Sureste
Campus Comitán



Alumno: Gabriela Solórzano Ruiz

Catedrático: Dr. Russell Manuel Alejandro Villareal

Asignatura: Crecimiento y desarrollo

Comitán de Domínguez, Chiapas a 12/ Septiembre / 2025



Maduración Sexual

Se refiere al proceso de cambios físicos y hormonales que ocurren durante la pubertad.

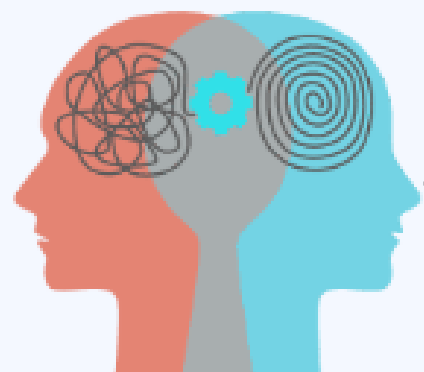
Estos cambios incluyen el desarrollo de características sexuales secundarias, como el crecimiento de vello corporal y el desarrollo de los órganos reproductivos.

La pubertad es el período de transición entre la niñez y la adultez, caracterizado por cambios físicos, hormonales y psicológicos. Niñas: inicio promedio a los 10-11 años (telarquia, después pubarquia y finalmente menarquia).

Niños: inicio promedio a los 11-12 años (incremento testicular, vello púbico, cambio de voz, aumento de masa muscular).



02



Maduración Dental

La erupción dental es un marcador importante del desarrollo infantil. Dentición temporal (dientes de leche): aparecen entre los 6 meses y los 2 años y medio (20 dientes). Dentición permanente: inicia hacia los 6 años y se completa aproximadamente a los 12-13 años, salvo los terceros molares.



01

Maduración

Del ser Humano

03

Maduración Psicomotriz

Desarrollo de habilidades motoras y coordinación física en el ser humano. Durante la infancia y la adolescencia, se producen cambios como el control de la postura, el equilibrio y la coordinación de los movimientos. Proceso de adquisición de habilidades motoras y cognitivas en etapas progresivas:

- 0-12 meses:** control cefálico, sedestación, bipedestación.
- 1-3 años:** marcha independiente, coordinación motora gruesa.
- 3-6 años:** desarrollo de motricidad fina (dibujar, abotonarse).
- 6 años en adelante:** integración motora más compleja, escritura, deportes.



Hormona reguladora



04

Maduración Ósea

Crecimiento y desarrollo del esqueleto humano. Durante la infancia y la adolescencia, los huesos crecen en tamaño y densidad, lo que permite el desarrollo de una estructura ósea fuerte y resistente. Esto está influenciado por factores (nutricionales, actividad física y cambios hormonales). Refleja la edad biológica más que la cronológica. La maduración ósea suele completarse hacia los 16 años en mujeres y 18-19 años en varones.



Referencia:

Nelson, W. E., Kliegman, R. M., & St. Geme, J. W. (2020). Nelson. Tratado de pediatría (21.^a ed.). Elsevier.