

UNIVERSIDAD DEL SURESTE

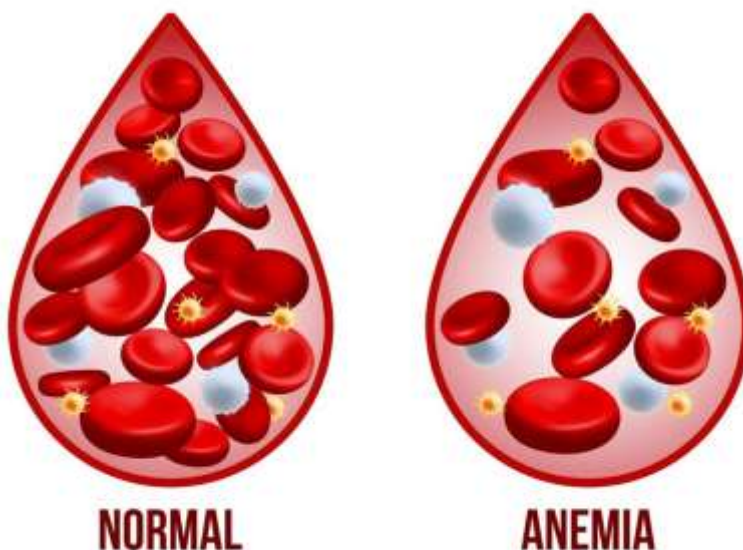
Campus Comitán

TIPOS DE ANEMIAS - MAPAS CONCEPTUALES

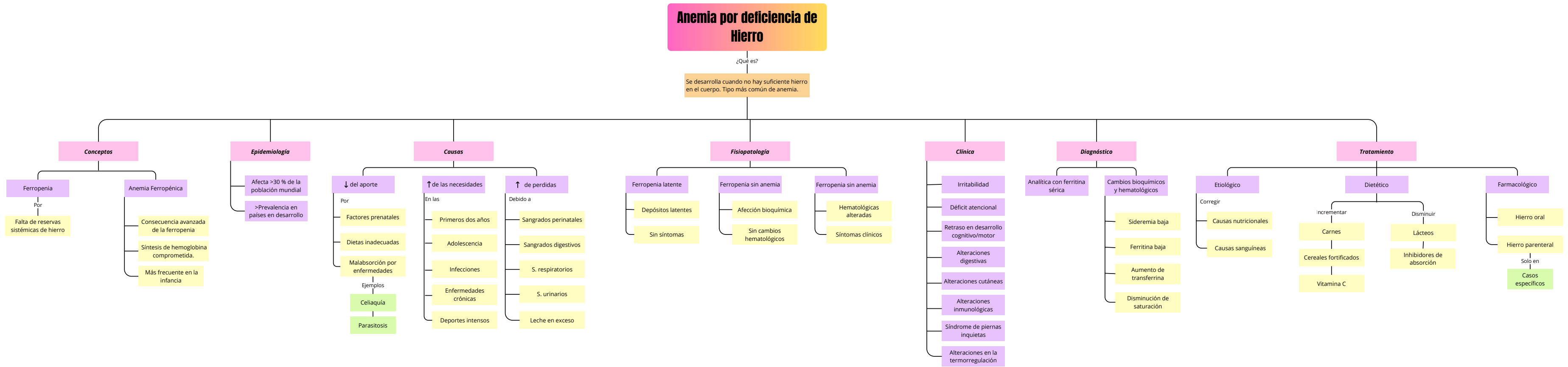
Materia: Fisiopatología

Alumna: Eunice Yamileth Roblero Rodríguez

Catedrático: Dra. Brenda Paulina Ortiz Solís



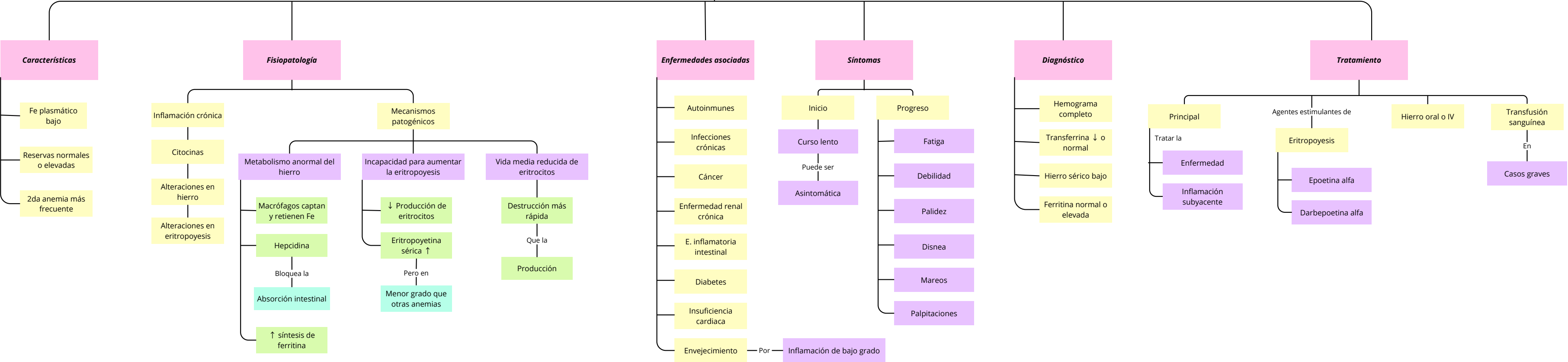
3 - "C"



ANEMIA DE ENFERMEDAD CRONICA

¿Qué es?

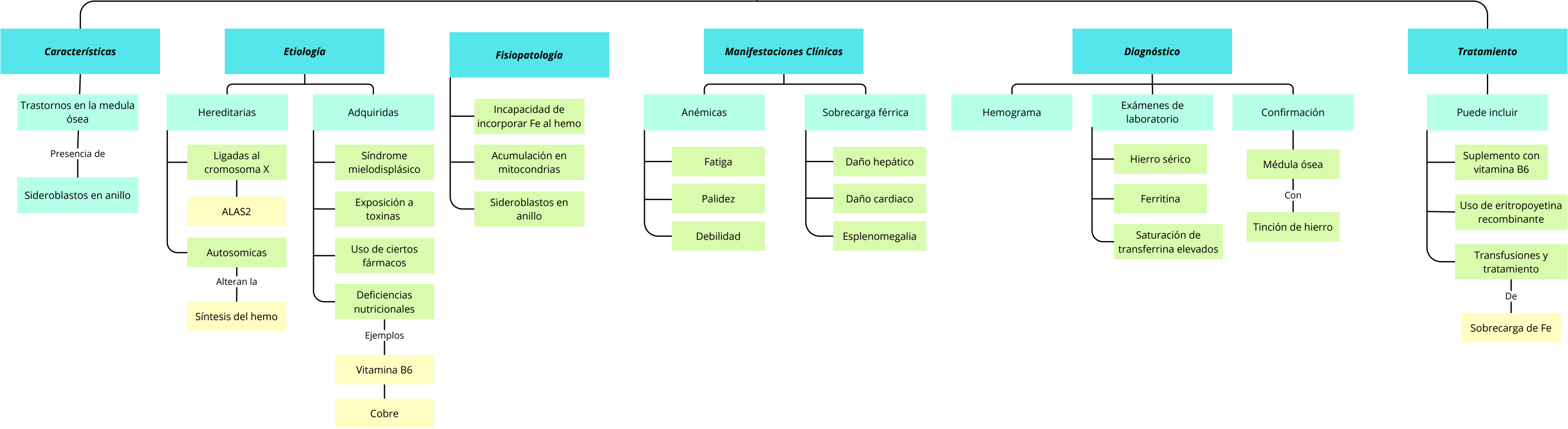
Asociada a procesos inflamatorios prolongados

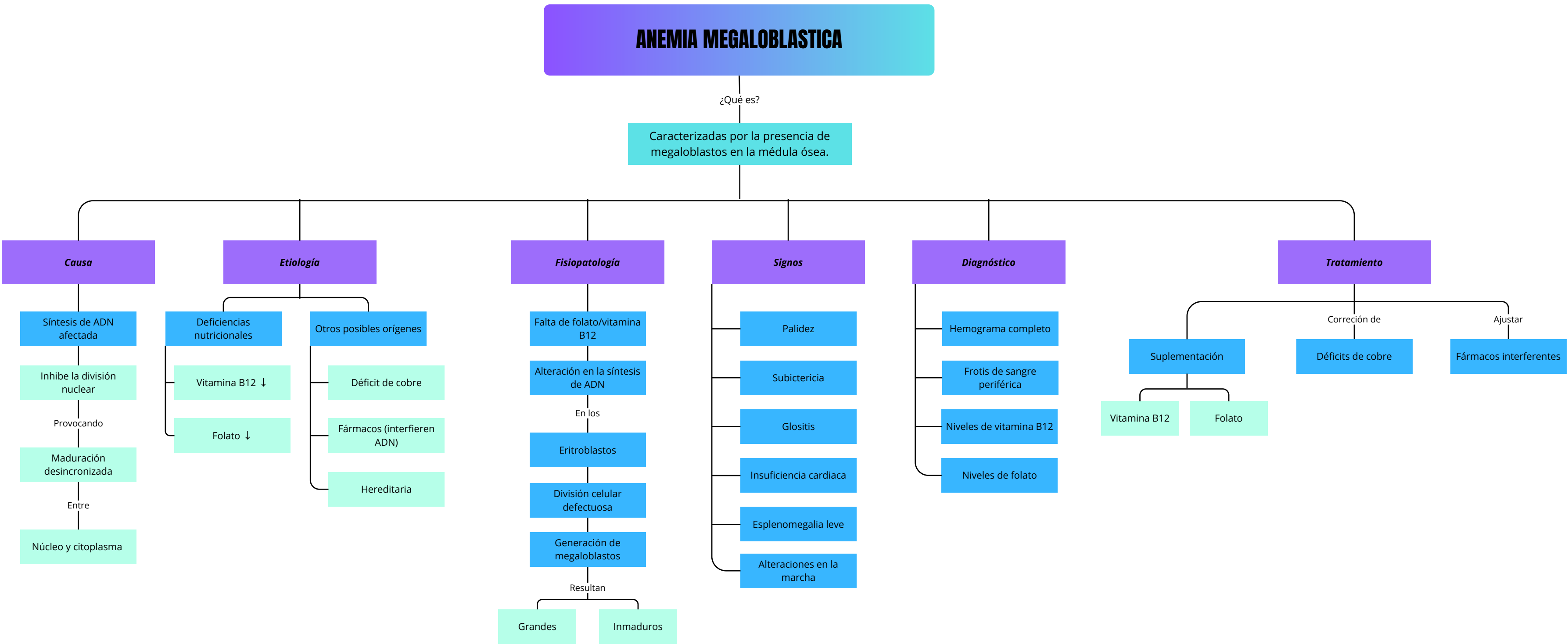


ANEMIA SIDEROBLASTICA

¿Qué es?

Alteraciones raras de la síntesis del hemo y del uso del hierro en la hemoglobina

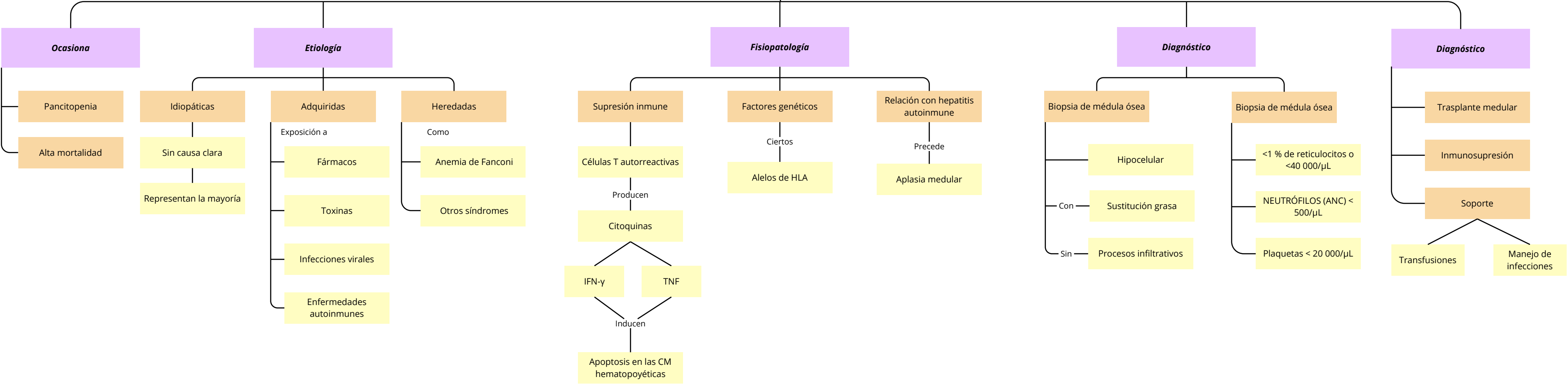


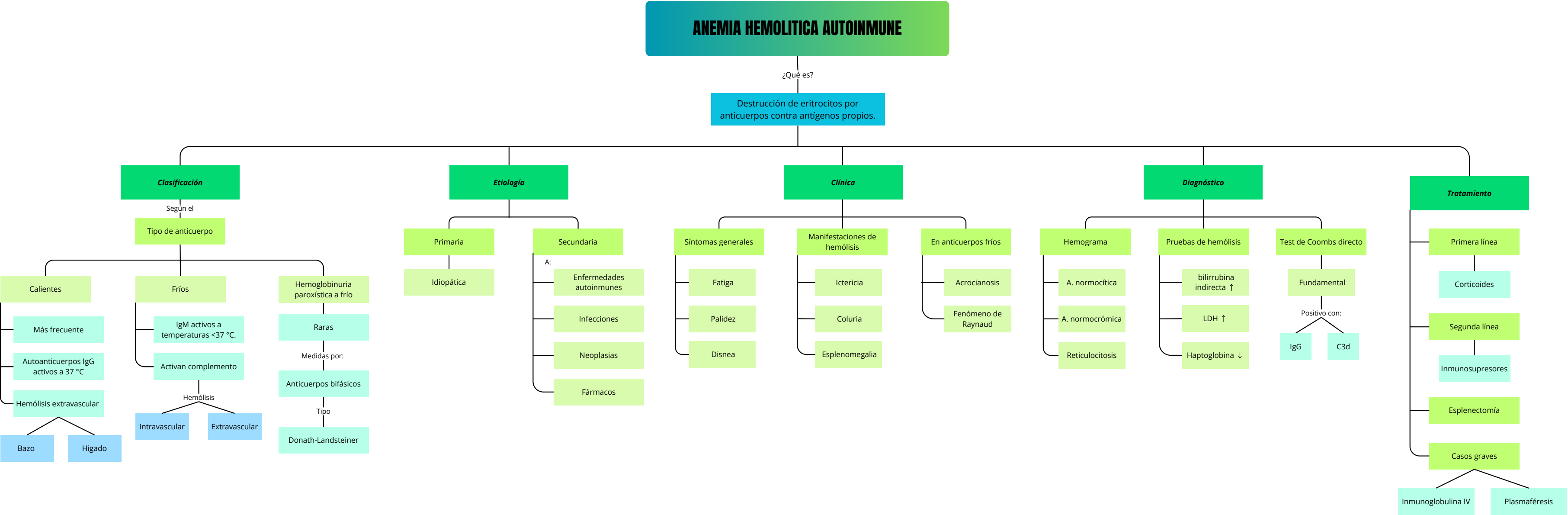


ANEMIA APLASICA

¿Qué es?

Fracaso de la médula ósea para producir células sanguíneas adecuadas





BIBLIOGRAFÍA

- National Institute of Diabetes and Digestive and Kidney Diseases. (2021, October). *Anemia in inflammation or chronic disease*. U.S. Department of Health and Human Services. <https://www.niddk.nih.gov/health-information/informacion-de-la-salud/enfermedades-sangre/anemia-pori-inflamacion-enfermedad-cronica>
- MSD Manual Professional Edition. (s.f.). *Anemias sideroblásticas*. MSD Manuals. <https://www.msdmanuals.com/es/professional/hematolog%C3%ADa-y-oncolog%C3%ADa/anemias-causadas-por-deficiencia-de-la-eritropoyesis/anemias-siderobl%C3%A1sticas>
- O'Leary, D. (2019). *Megaloblastic Anemia*. In StatPearls. StatPearls Publishing. <https://www.ncbi.nlm.nih.gov/books/NBK537254/>
- Young, N. S., & Calado, R. T. (2023). *Aplastic Anemia*. In StatPearls. StatPearls Publishing. <https://www.ncbi.nlm.nih.gov/books/NBK534212/>
- Rojas Santana, A. M., Romero Figueroa, M. del C., & Castañeda Hernández, D. A. (2021). *Anemias hemolíticas autoinmunes: diagnóstico y tratamiento*. Revista Médica, 63(2), 147–154. Dialnet. <https://dialnet.unirioja.es/servlet/articulo?codigo=7527631>