



Mapa Conceptual

Fabián Aguilar Vázquez

Primer parcial

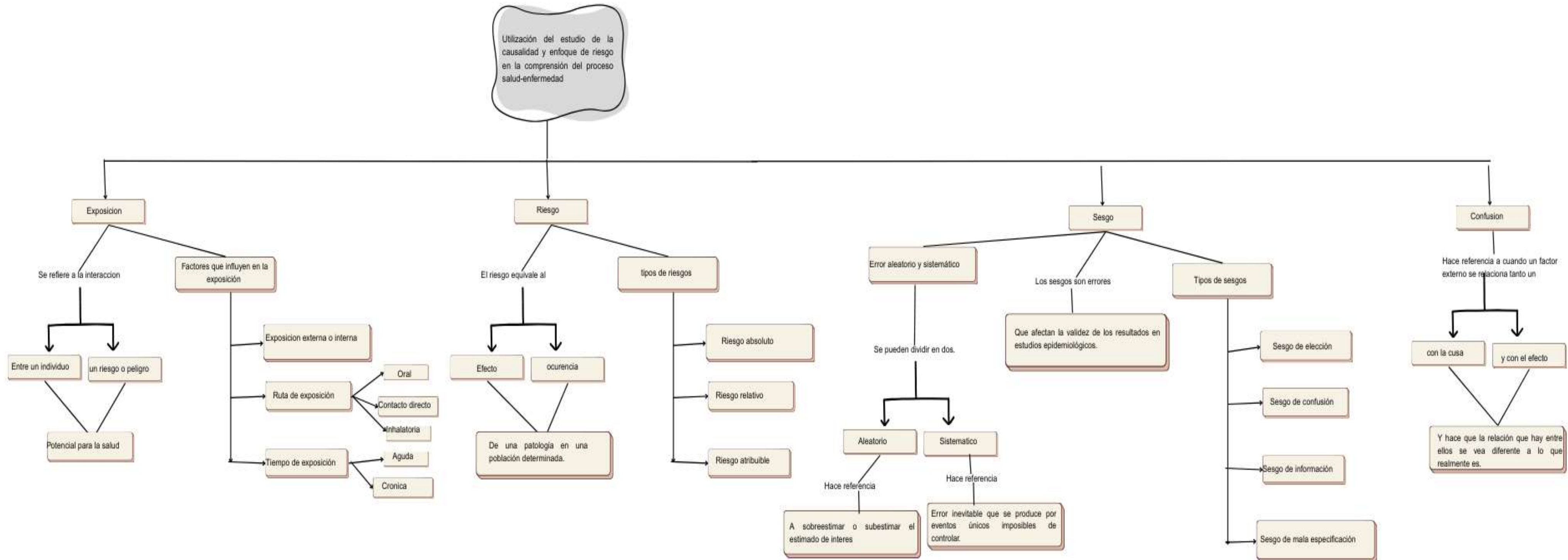
Epidemiología II

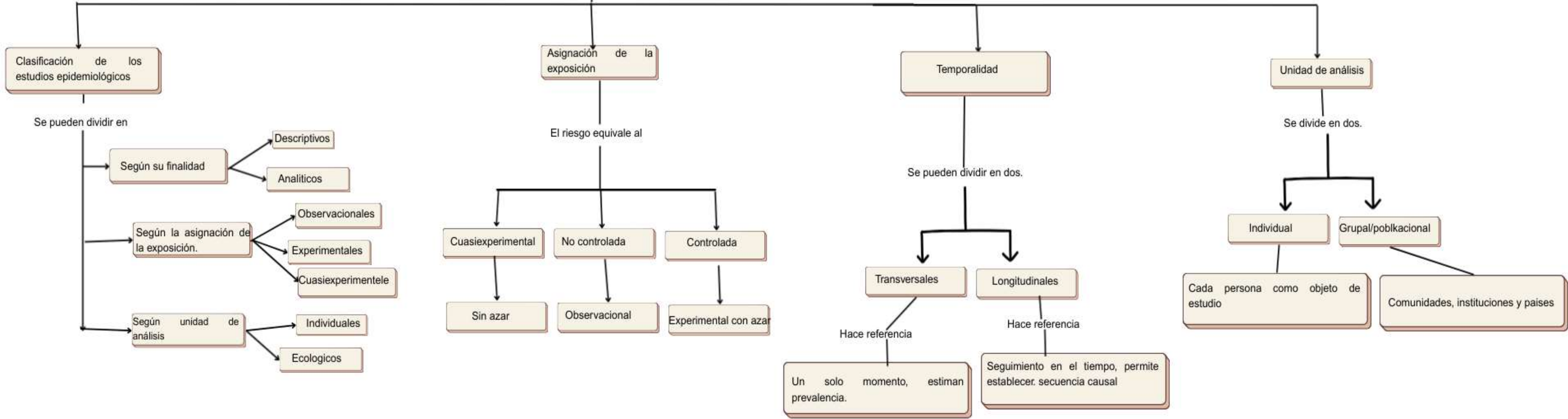
Catedrático: Dra. Vanessa Estefanía Vázquez Calvo

Medicina Humana

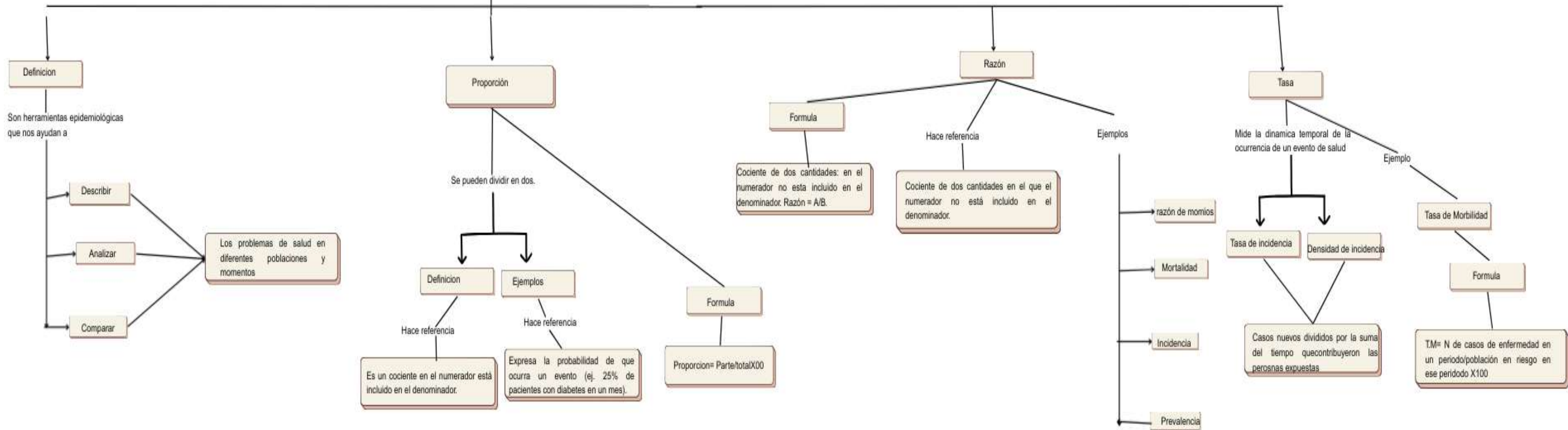
Tercer semestre

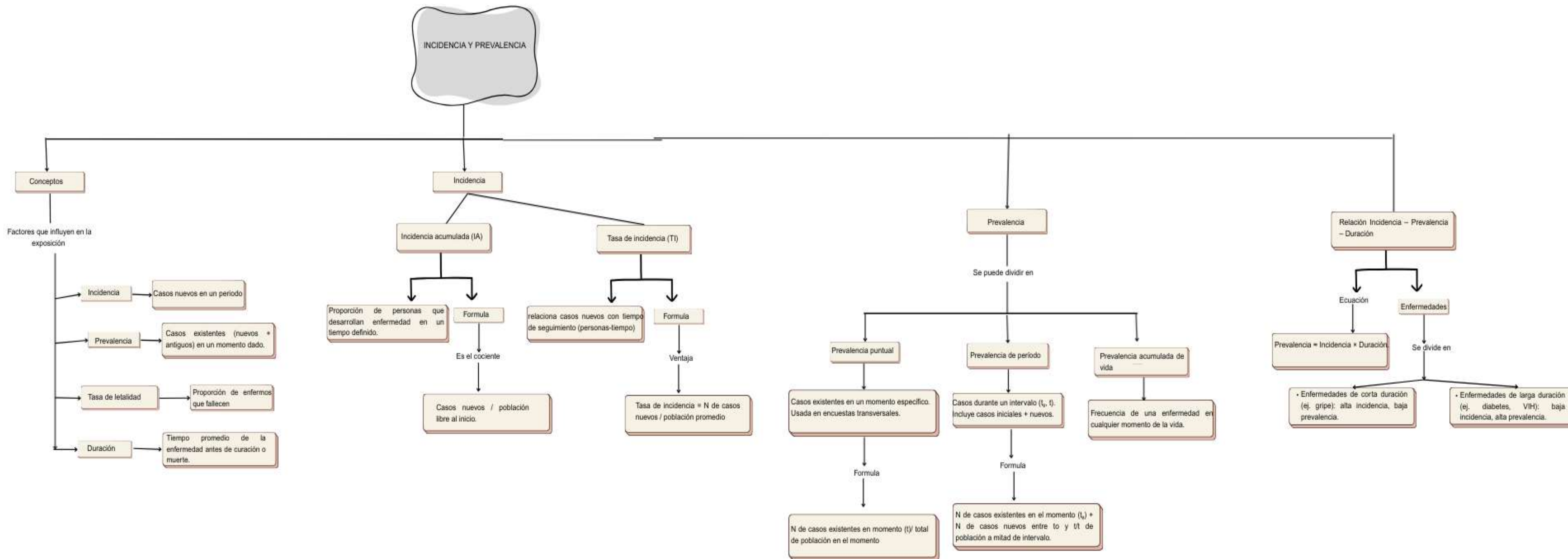
Comitán de Domínguez, Chiapas a 9 de septiembre de 2025



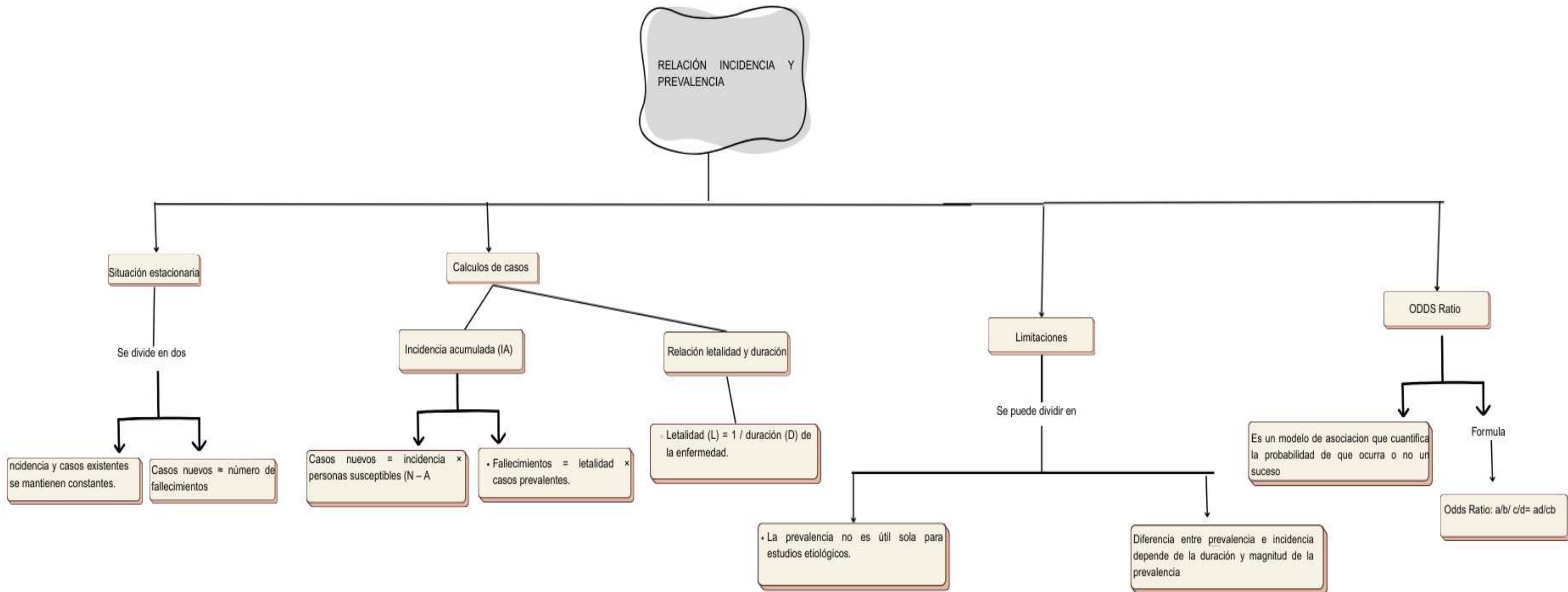


La medición de los fenómenos salud y enfermedad





RELACIÓN INCIDENCIA Y PREVALENCIA



Bibliografía

1. Fernández-Crehuet Navajas, J., Gestal Otero, J. J., Delgado Rodríguez, M., Bolúmar Montrull, F., Herruzo Cabrera, R., Serra Majem, L., & Rodríguez Artalejo, F. (Dir.). (2016). *Medicina preventiva y salud pública* (12.^a ed.). Elsevier España. <https://doi.org/10.1016/B978-84-458-2605-8.00001-0>
2. fundación Universitaria del Área Andina. (2025, agosto). *La causalidad en epidemiología* (Red de Revistas Científicas de América Latina, el Caribe, España y Portugal). Retrieved from archivo institucional de la RICyT.