



Mi Universidad

MAPAS CONCEPTUALES

Diego Alexander López Aguilar

Mapas Conceptuales

I er. parcial

Epidemiología II

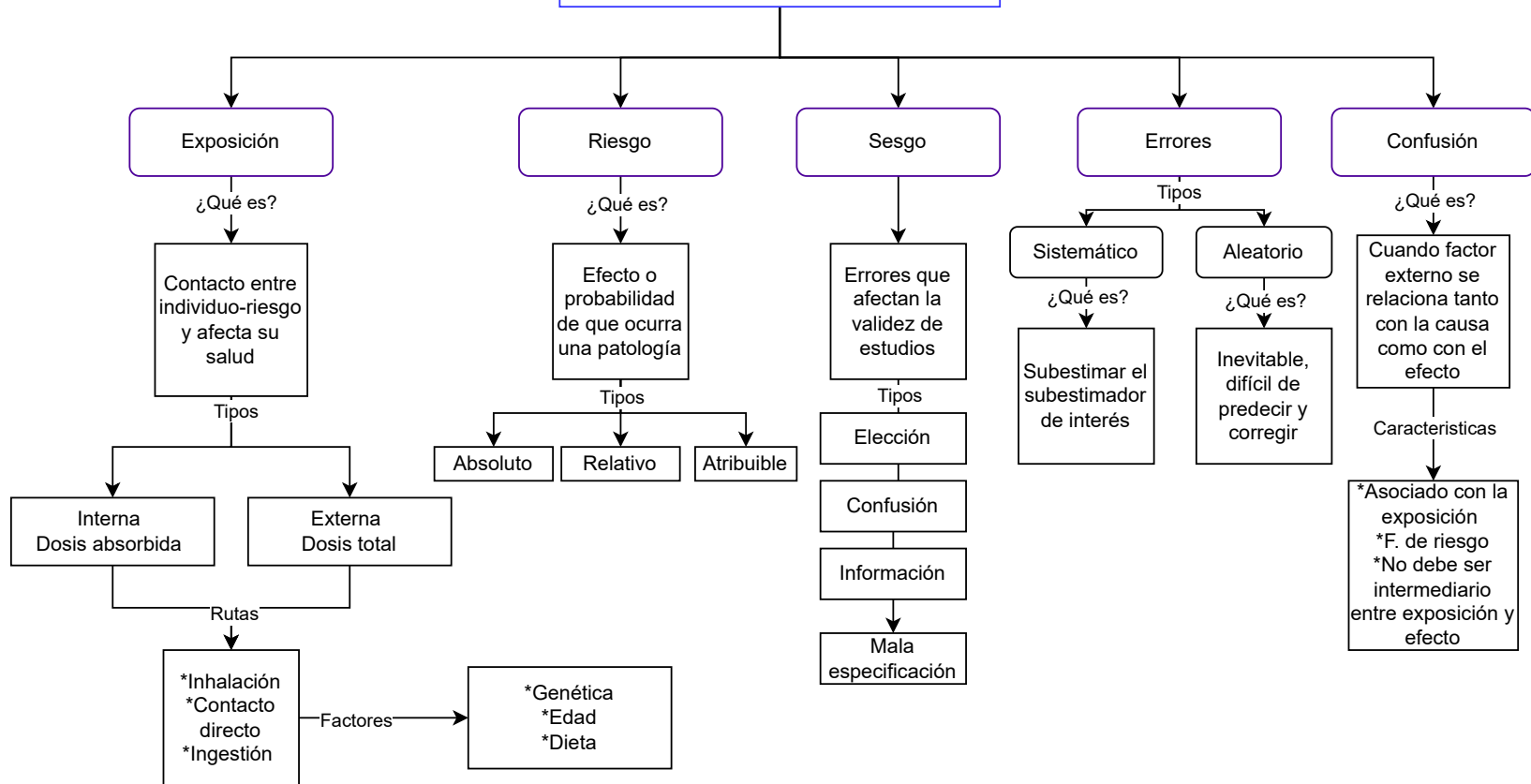
Dra. Vázquez Calvo Vanessa Estefanía

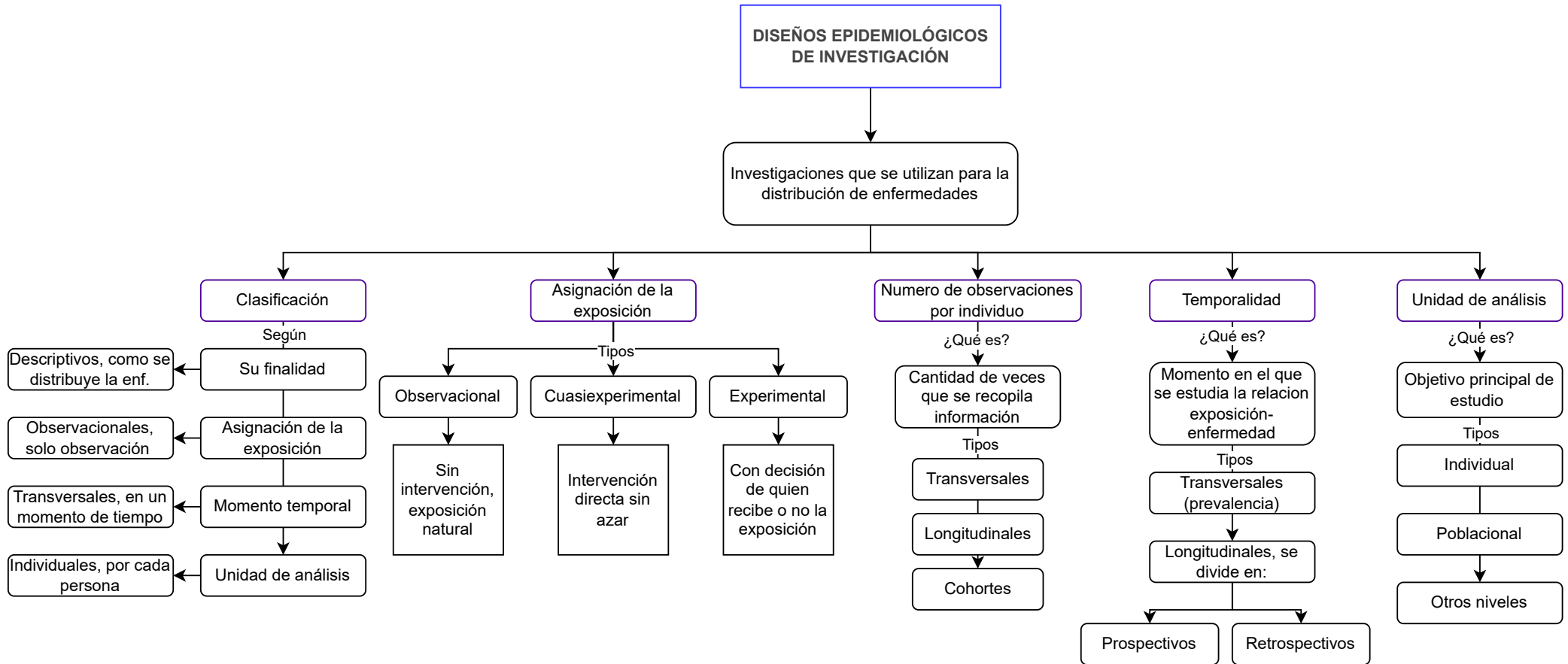
Licenciatura en Medicina Humana

3er. Semestre, Grupo B

Comitán de Domínguez, Chis. A 8 de septiembre del 2025

UTILIZACIÓN DEL ESTUDIO DE LA CAUSALIDAD Y EL ENFOQUE DE RIESGO





LA MEDICIÓN DE LOS FENÓMENOS DE SALUD Y ENFERMEDAD

¿Qué son?

Son herramientas epidemiológicas que nos ayudan a describir, analizar y comparar

Numero

¿Qué es?

Se expresan en términos de tasas, proporciones y razones

Tipos

- *Incidencia
- *Prevalencia
- *Mortalidad

Proporción

¿Qué es?

Probabilidad de que un suceso ocurra

Formulas

Proporción:
 $\text{Parte} / \text{Total} * 100$

Razón

¿Qué es?

Cociente de dos cantidades en el que el numerador no esta incluido en el denominador

Formula

Razón: A/B

Tipos

- *Tasas
- *OddsRatio
- *Prevalencias
- *Incidencia
- *Mortalidad

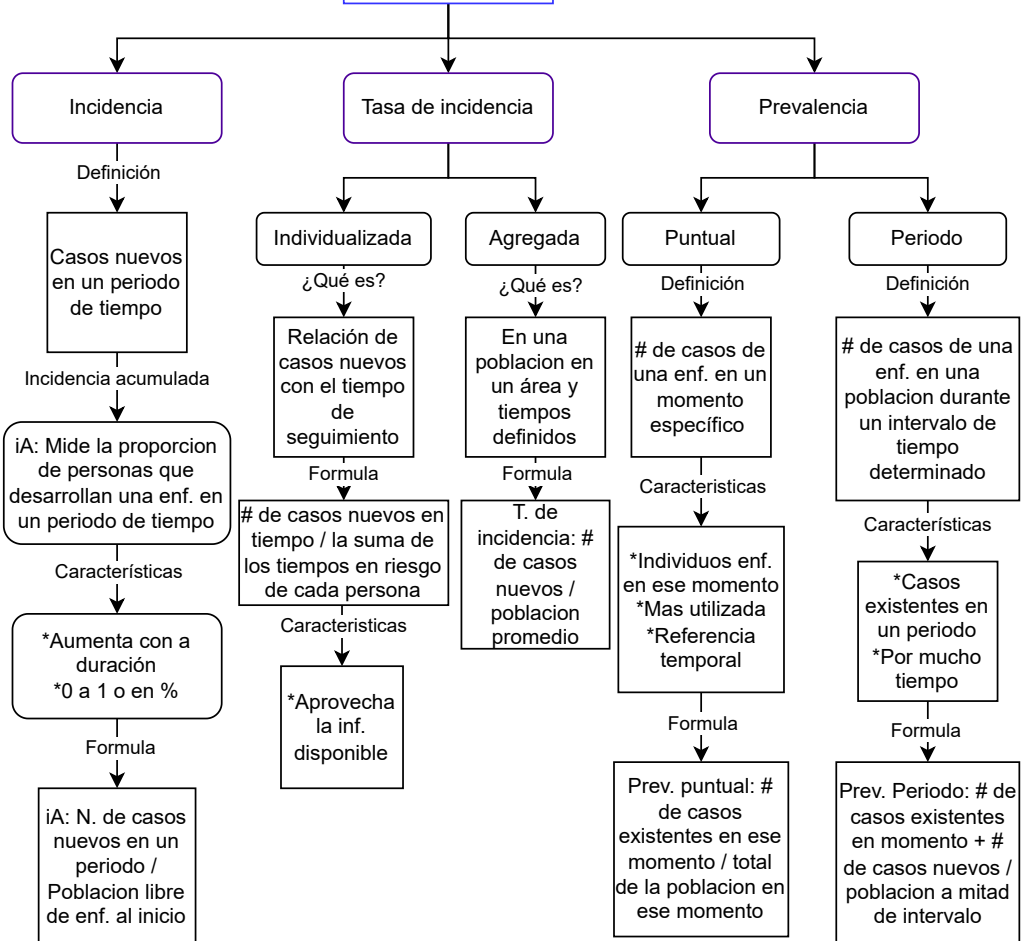
Tasas

son medidas estadísticas que permiten describir, comparar y analizar la frecuencia con la que ocurre un evento de salud

Tipos

- *Morbilidad
- *Mortalidad
- *Natalidad
- *Letalidad
- *Incidencia
- *Prevalencia

INCIDENCIA Y PREVALENCIA



RELACIÓN ENTRE PREVALENCIA E INCIDENCIA

Prevalencia

Definición

Estudio del # de casos antiguos y recientes de una población

Tipos

Puntual

Enfermos en un momento determinado

Formula

P. puntual: # de casos existentes en momento / total de la población en momento

Periodo

Enfermos en un periodo de tiempo

Formula

P. periodo: # de casos existentes + # de casos nuevos / población a mitad de intervalo

Incidencia

Definición

Frecuencia de nuevos casos durante un tiempo específico

Tipos

Acumulada

% de la población en riesgo que se enferma

Formula

IA: # de casos nuevos / población en riesgo al inicio del periodo

Real

Casos nuevos en un tiempo de una población en riesgo

Formula

Haz: # de casos nuevos / Tiempo total en años. personas

ODDS

Definición

Probabilidad que una enf. se presente en una población expuesta por un factor sobre otro que no tiene el factor

Función

*Evaluar la asociación
*Cuantificar el riesgo

Formula

Odds ratio: $A/B / C/D$
: AD / CB

Bibliografías

Gordis, L. (2014). *Epidemiología* (5.^a ed., traducción al español). Elsevier.

Beaglehole, R., Bonita, R., & Kjellström, T. (2010). *Epidemiología básica* (2.^a ed.). Organización Mundial de la Salud.

Lilienfeld, D. E., & Stolley, P. D. (2016). *Fundamentos de epidemiología* (3.^a ed.). Editorial Médica Panamericana.