



Mapas conceptuales

Karina de los Ángeles Sánchez López

Parcial: I

Epidemiología II

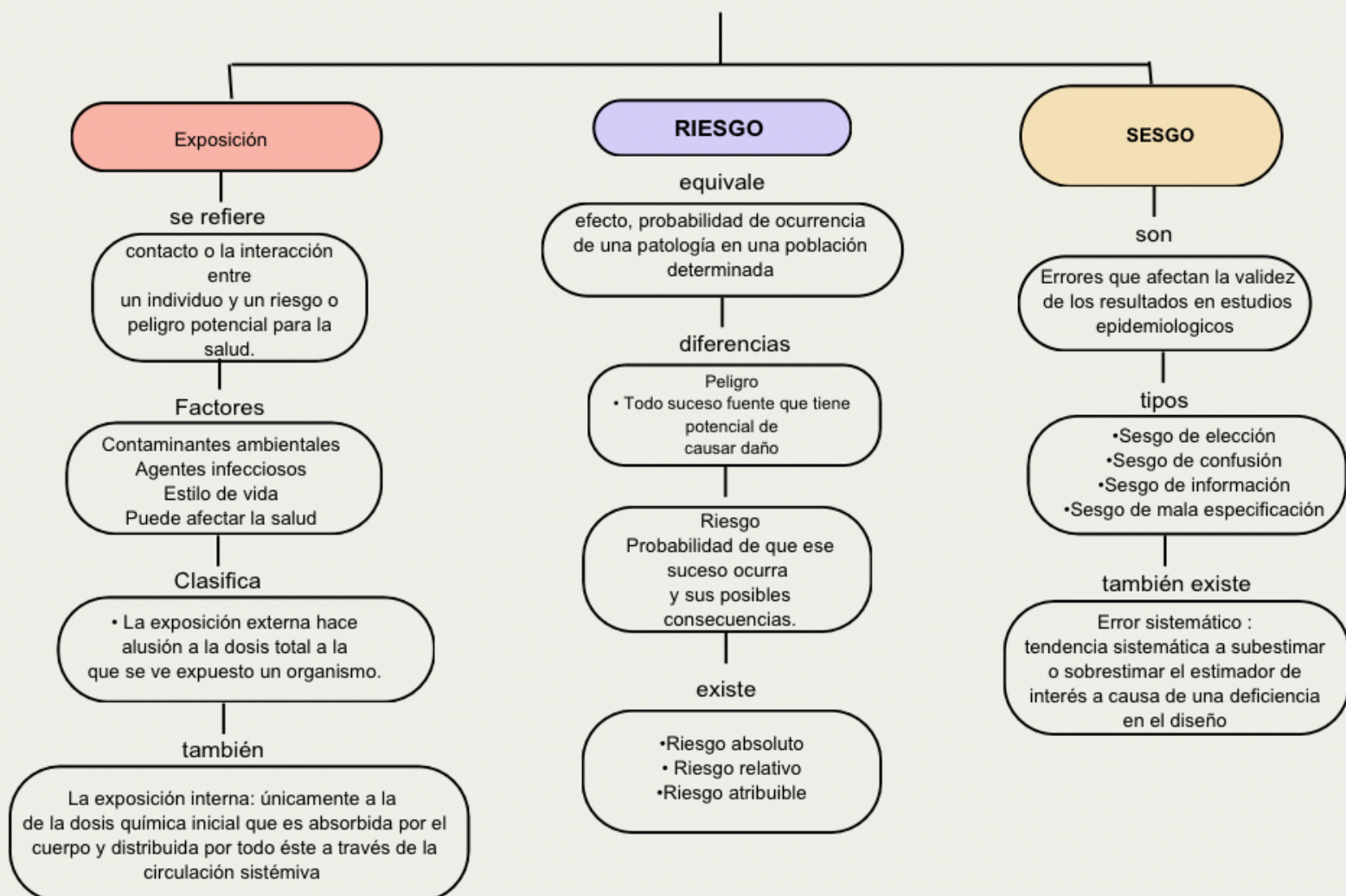
Dr. Vázquez Calvo Vanessa Estefanía

Licenciatura en Medicina Humana

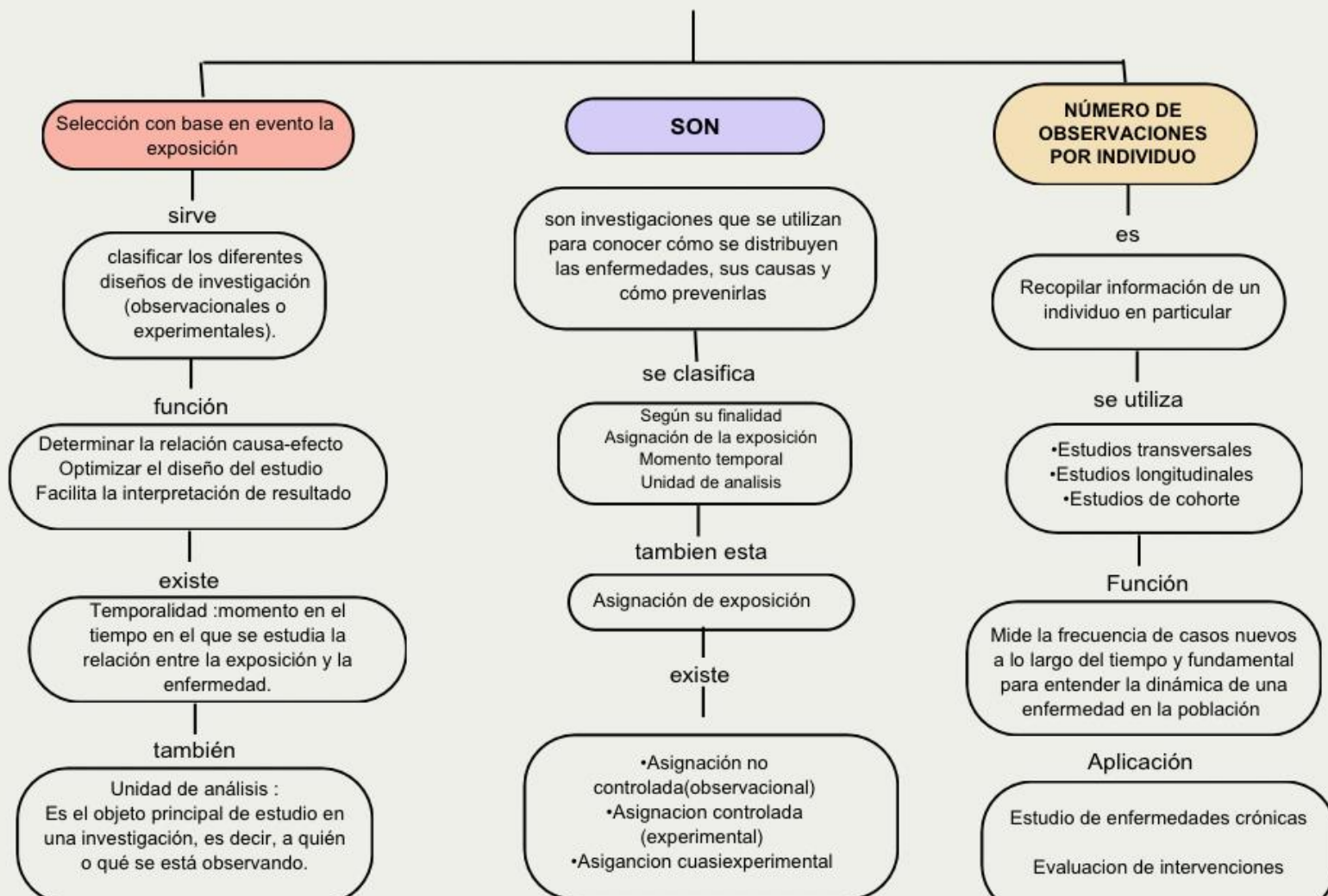
Semestre 3B

Comitán de Domínguez, Chiapas a 09 de septiembre de 2025

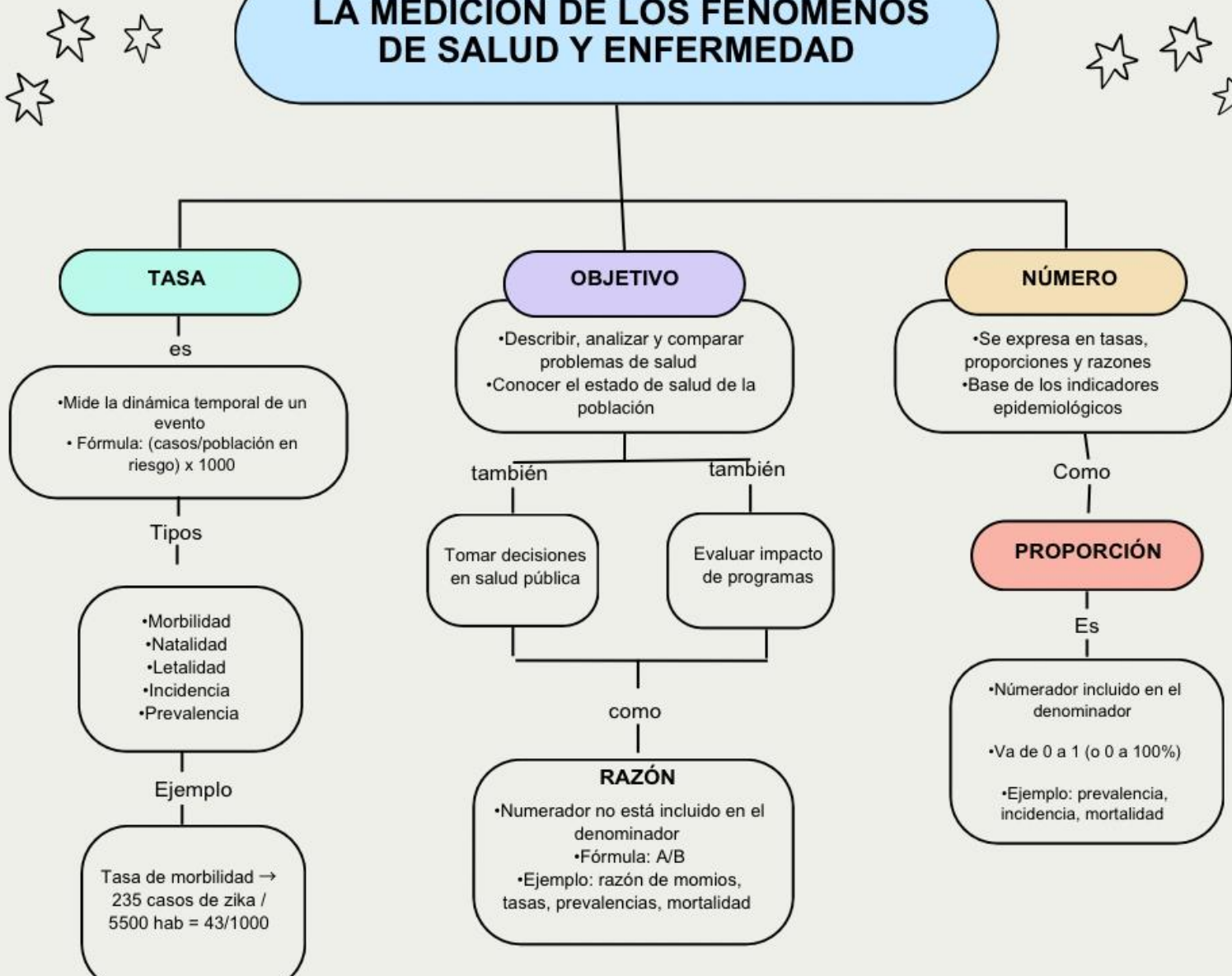
UTILIZACIÓN DEL ESTUDIO DE LA CAUSALIDAD Y EL ENFOQUE DE RIESGO EN LA COMPRENSIÓN DEL PROCESO SALUD-ENFERMEDAD



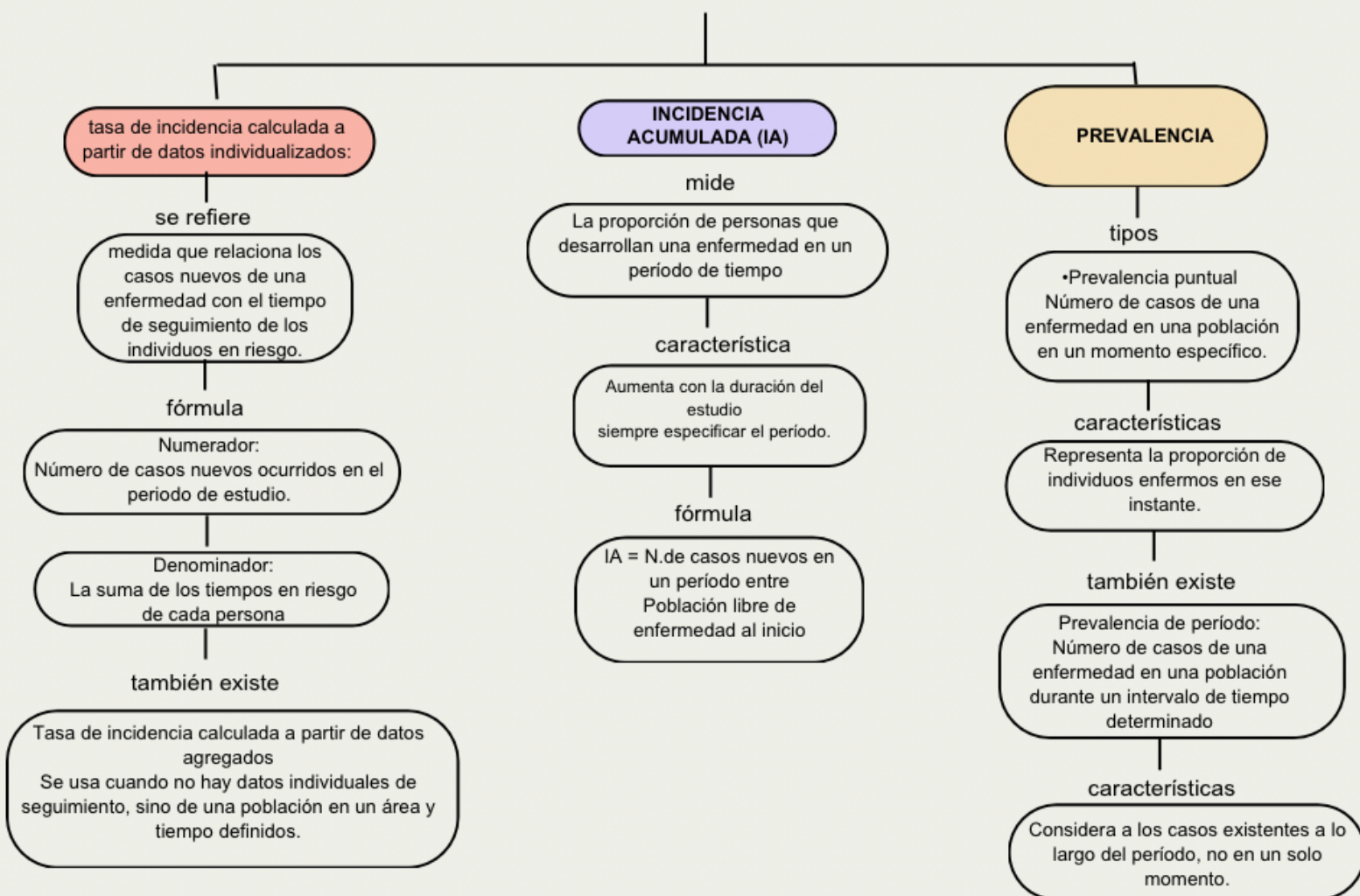
DISEÑOS EPIDEMIOLÓGICOS DE INVESTIGACIÓN



LA MEDICIÓN DE LOS FENÓMENOS DE SALUD Y ENFERMEDAD



INCIDENCIA Y PREVALENCIA



RELACIÓN ENTRE PREVALENCIA E INCIDENCIA.

Tipos

Incidencia acumulada (IA)

Es

porcentaje de la población en riesgo que desarrolla la enfermedad durante un periodo.

Formula

IA: C/P_0

Tasa de incidencia (también llamada tasa de incidencia real o incidencia instantánea)

Es

número de nuevos casos por unidad de tiempo en una población en riesgo

Formula

Haz: C/T personas

ES

Es el estudio del numero de casos (tanto antiguos como recientes) en una determinada enfermedad que existe en una población

Tipos

Puntual → casos en un momento específico.

De periodo → casos en un intervalo de tiempo.

Fórmula

prevalencia : casos existentes entre población total por 1000

Ejemplo

Ejemplo: $50/1000 = 5\%$ (diabetes).
Factores: Incidencia × Duración de la enfermedad.

INCIDENCIA

es

Frecuencia en la que aparecen nuevos casos de una enfermedad o un evento de interés en una población

Utilidad

- Medición de riesgo
- Planificación de salud
- Apoyo a la investigación