



**Mi Universidad**

## **Cuadros Sinópticos**

*Paola Isabel Paniagua Pérez*

*Tema: M. Dentaria, M. Sexual, M. Psicomotriz, M. Ósea*

*I Parcial*

*Crecimiento Y Desarrollo*

*Dr. Russell Manuel Alejandro Villarreal*

*Medicina Humana*

*3 Semestre*

*Comitán de Domínguez, Chiapas a 12 de Septiembre de 2025*

# MADURACION DENTARIA

1

**Un proceso**

Ontogénesis o desarrollo dentario

- Permiten la erupción de los dientes
- La formación de los dientes

2

**CONJUNTO**

Que requiere de la presencia de esmalte, cemento, dentina, pulpa, y periodonto

- Permite que el ambiente de la cavidad oral sea propicio
- Sucede durante el desarrollo fetal

3

**CONSECUTIVA**

- Los dientes de leche (temporales 6 y 8 Semana )
- La dentición permanente (definitiva 20 Semana )

- Suele estar completa entre los 2.5 y 3 años y consta de 20 dientes
- 6 años hasta la erupción de las muelas del juicio a los 18-21 años consta de 32 dientes en total

4

**ETAPAS**

- Fase laminar
- Estadio de brote o yema
- El estadio de campana
- Fase de maduración.

- Erupción: Proceso migratorio
- Exfoliación: Pérdida fisiológica

5

**ORDEN**

**s Primarios**

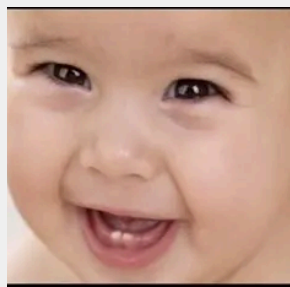
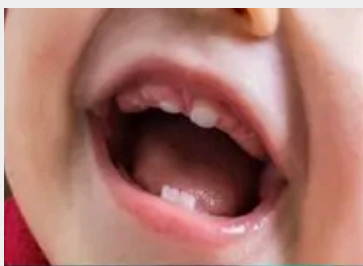
Dientes Superiores	Salen	Caen
Incisivo Central	8-12 Meses	6-7 Años
Incisivo Lateral	9-13 Meses	7-8 Años
Canino (Cúspide)	16-22 Meses	10-12 Años
Primer Molar	13-19 Meses	9-11 Años
Segundo Molar	25-33 Meses	10-12 Años

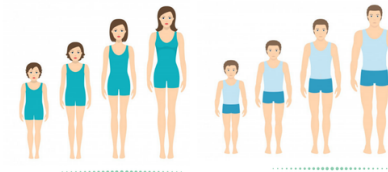
**Dientes Inferiores**

**Salen**

**Caen**

Segundo Molar	23-31 Meses	10-12 Años
Primer Molar	14-18 Meses	9-11 Años
Canino (Cúspide)	17-23 Meses	9-12 Años
Incisivo Lateral	10-16 Meses	7-8 Años
Incisivo Central	6-10 Meses	6-7 Años





# MADURACION SEXUAL

## 1 Un proceso

De cambios físicos y aparición de funciones nuevas

## 2 PUBERTAD

### Niñas

- 2 años antes, dura 4 años. Entre los 9 y 10 años y termina a los 13 o 14 años.

### Niños

- Entre los 12 años y alcanzan la madurez sexual a los 14 años

- Puede empezar antes o después, dependiendo de la persona
- Es una secuencia básica

## 3 CAMBIOS

### NIÑOS

- Crecimiento testicular
- Crecimiento del pene
- Secuencia de cambios físicos
- 1ra aparición de vello pubico
- Primera eyaculación
- Cambios en la gravedad de la voz
- Cambios en la estatura

### NIÑAS

- Crecimiento de los pechos
- Aparición de vello púbico
- Ensanchamiento de caderas
- Cambios en la estatura
- Primer periodo menstrual
- Cambios en la agudeza de la voz

## 4 ETAPAS

- Crecimiento físico ( la estatura y peso)
- Sexuales Primarias ( órganos reproductores)
- Sexuales Secundarias( Femeninos: el crecimiento de los senos. Masculinos el ensanchamiento de los hombros )

- Valoración de la velocidad de crecimiento
- Valoración de los cambios puberales
- Valoración de la maduración sexual

## 5 EVALUACIONES

- Escala de tanner
- Telarquia
- Pubarquia
- Menarca
- Gonarquia



# MADURACION PSICOMOTRIZ

## 1 estudio

De las funciones y áreas de la conducta del niño

## 2 FUNCIONES

- Motoras gruesas
- Motoras finas

- GRUESAS: Sostén cefálico, gateo, marcha.
- FINAS: Manipulación de objetos, manejo de utensilios, escritura, etc

## 3 FUNCIONES

- Sensoriales
- Sociales

- visión, audición, tacto, etc.
- sonrisa social, lenguaje, etc.,)

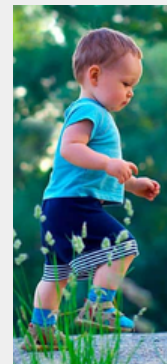
## 4 MADURACION

- Emocional del niño

- Proceso gradual a través del cual aprende a:
- Identificar
  - Entender
  - Gestionar sus propias emociones
  - Comprender las emociones de otros

## 5 REFLEJOS

REFLEJO ARCAICO	EDAD APARICIÓN	EDAD DESAPARICIÓN
Marcha automática	Nacimiento	2-3 meses
Búsqueda	Nacimiento	3-6 meses
Prensión palmar	Nacimiento	3-6 meses
Moro	Nacimiento	3-6 meses
Prensión plantar	Nacimiento	9-10 meses
Paracaidas horizontal	9-10 meses	Persiste de por vida



DESARROLLO PSICOMOTOR



# MADURACION OSEA

## 1 Proceso

Crucial para el crecimiento y desarrollo

## 2 HUESOS

Anchos  
Huesos cortos

- Hueso del carpo
- Grande y ganchoso
- Falanges
- Metacarpianos

## 3 HUESOS

• Huesos largos

- Fémur,
- Tibia y humero

## 4 MADURACION

### RECIÉN NACIDOS

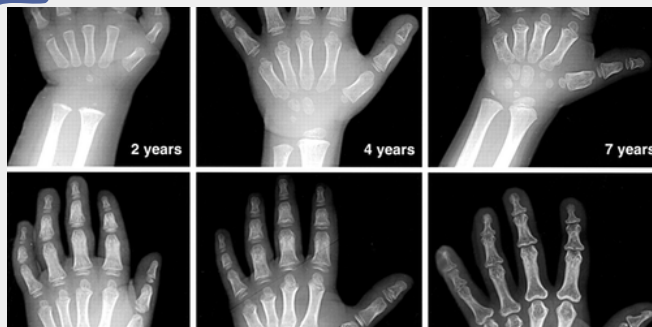
Rodilla y pie en los que deberán identificarse los núcleos distal del fémur y proximal de la tibia, así como el cuboides y el astrágalo.

**LACTANTES** la mano, en la que deberán identificarse dos a tres núcleos

### PREESCOLAR:

- 3 años deben existir tres núcleos en el carpo además del distal del radio.
- 4 años, cuatro núcleos y en rodilla aparecen el núcleo proximal del peroné y la rótula

## 5 EJEMPLOS



### ESCOLARES

- 6 años se observan seis y medio núcleos en la mano.
- A los siete años deben verse siete núcleos bien desarrollados y el proximal del radio
- A los ocho años aparece el calcáneo del pie y a los nueve el olécranon del codo.
- A los 10 años, además de los núcleos anteriores bien desarrollados, aparece el trocánter menor



# Referencias

- Salazar, J. A. O., Salinas, A. R. P., & Castaño, N. C. (1996). CALCIFICACIÓN DENTARIA COMO INDICADOR DEL CRECIMIENTO PREPUBERAL. Revista Facultad de Odontología Universidad de Antioquia, 8(1), 16-21. <https://revistas.udea.edu.co/index.php/odont/article/view/326445>
- Castello, J. (1986). Distribucion, crecimiento y maduracion sexual de la corvina juvenil (micropogonias furnieri) en el estuario de la " lagoa dos patos ", brasil. Physis. Secciones A, B y C, 44(106), 21-36. <https://biblat.unam.mx/es/revista/physis-secciones-a-b-y-c/articulo/distribucion-crecimiento-y-maduracion-sexual-de-la-corvina-juvenil-micropogonias-furnieri-en-el-estuario-de-la-lagoa-dos-patos-brasil>
- Y de las deapositivas