



Mi Universidad

Mapa conceptual

Miriam Guadalupe del Ángel Alejo

Fases de la maduración en el crecimiento y desarrollo Humano

Parcial: I

Crecimiento y desarrollo

Dr. Russell Manuel Alejandro Villarreal

Licenciatura en Medicina Humana

Semestre 3B

Comitán de Domínguez, Chiapas a 12 de septiembre de 2025

FASES DE LA MADURACIÓN EN EL CRECIMIENTO Y DESARROLLO

son

Maduración dentaria

consta de la

Ontogénesis

es un

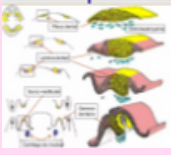
Proceso complejo que permite la erupción de los dientes, modificación histológica y funcional de las células totipotenciales

la

Etapas

son

Fase laminar



Estadio de brote



Estadio de casquete Moldeamiento futura corona



Estadio de campana Dan al esmalte y dentina



Maduración



Maduración sexual

inicia

Pubertad

tanto en

Mujeres

entre los

9-10 años y termina 13-14

caracteres sexuales primarios

ovarios, útero y vagina

caracteres secundarios

- Aparición vello púbico
- Crecimiento pechos
- Menarca
- Agudeza de la voz



- cambios de estatura y peso

se utiliza

escala de Tanner



hombres

12 años y termina 14 años

caracteres sexuales primarios

testículos, prostata y vesículas seminales

caracteres secundarios

- crecimiento testicular y pene
- aparición vello púbico
- gravedad voz

Maduración psicomotriz

se refiere al

Proceso de desarrollo de habilidades físicas, cognitivas, sociales y emocionales

abarca

funciones motoras gruesas

sostén cefálico, gateo o marcha

funciones finas

manipulación objetos, utensilios, escritura

funciones sensoriales

visión, audición, tacto

sociales

sonrisa social y lenguaje

- 1 año (1-3 palabras)
- 2 do año (fases)
- 3 años (más frases)
- 4 años conversación

los

- Hitos
- 2 meses sonrisa facial
- 4 meses sostén cefálico
- 6 meses mosilabas
- 9 meses gatea, dice mamá y papá

- 12 meses camina
- 16 meses usa cucharas y vasos
- 18 meses sube escaleras

se caracteriza

reflejos



Aparece el nacimiento y finaliza 2-3 meses

Búsqueda, presión palmar, moro nacimiento finaliza 3-6 meses



nacimiento, 9-10 meses



paracaídas 10 -por toda vida

Maduración ósea

es el

Desarrollo esquelético

a través

Osteogénesis

inicia en el

Desarrollo fetal

concluye entre los

16 -20 años

tipos

Huesos anchos (huesos carpo, grande, ganchoso)

huesos cortos (falanges y metacarpianos)

huesos largos (fémur, tibia, húmero)



Bibliografia

- Armand, M. G. (Ed.). (s.f.). *Pediatría Manual CTO de Medicina y Cirugía* (14 ed.).
- Cusminsky, L. M. (s.f.). *Manual de crecimiento y desarrollo del niño* (segunda ed.). Organización Panamericana de la salud .