



Mi Universidad

MAPA CONCEPTUAL

Royber Domínguez Hernández

1er Parcial

Sexualidad Humana

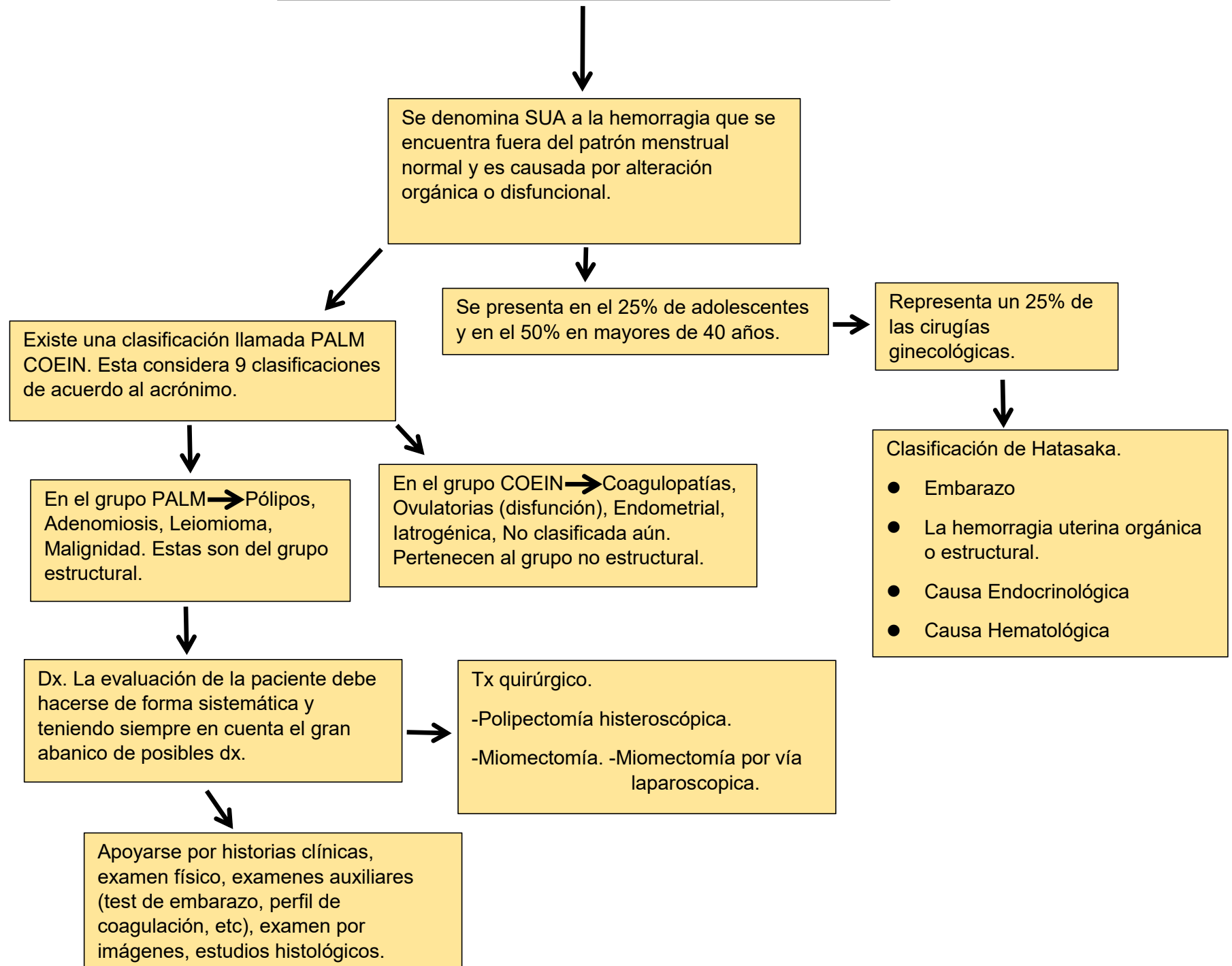
Dra. Thania Guadalupe Lopez Guillen

Licenciatura en Medicina Humana

3° semestre

Comitán de Domínguez, Chiapas a 07 de septiembre de 2025

SANGRADO UTERINO ANORMAL



Referencias Bibliográficas.

1. sCielo México. SUA.
2. MSD manual. Sangrado Uterino Anormal, Salud Femenina.
3. Ginecología y Obstetricia. Palm Coein, Sangrado Uterino Anormal.