



Mapa conceptual

Christina Maily De León Rivera

Crecimiento y desarrollo

Docente: Dr. Russell Manuel Alejandro Villareal

Licenciatura en Medicina Humana

Grado: 3

Grupo: "A"

Comitán de Domínguez Chiapas a 11 de septiembre de 2025.

Maduración dentaria

Se entiende el

Proceso de adquisiciones progresivas de nuevas funciones y características

Se inicia

Concepción y finaliza cuando están adultos

El diente se desarrolla en las encías del feto a partir sexta semana

Dientes primarios dientes de leche o temporarios

Comprende

8 incisivos, 4 caninos, 8 molares

La aparición de funciones nuevas

En

Hablar, caminar, sostener la cabeza

En eventos

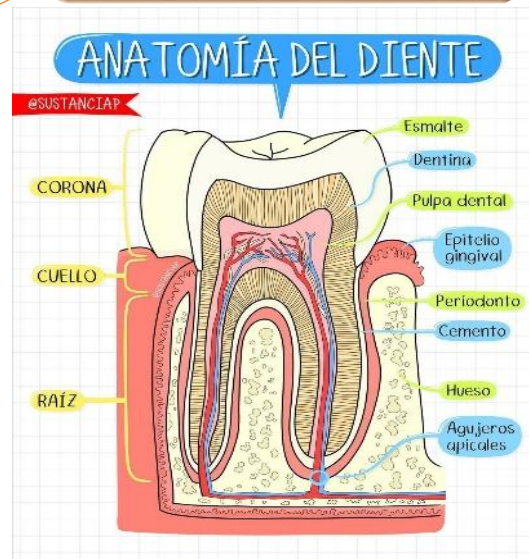
Aparición de un diente, primera menstruación.

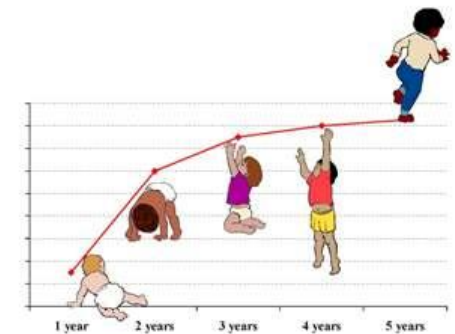
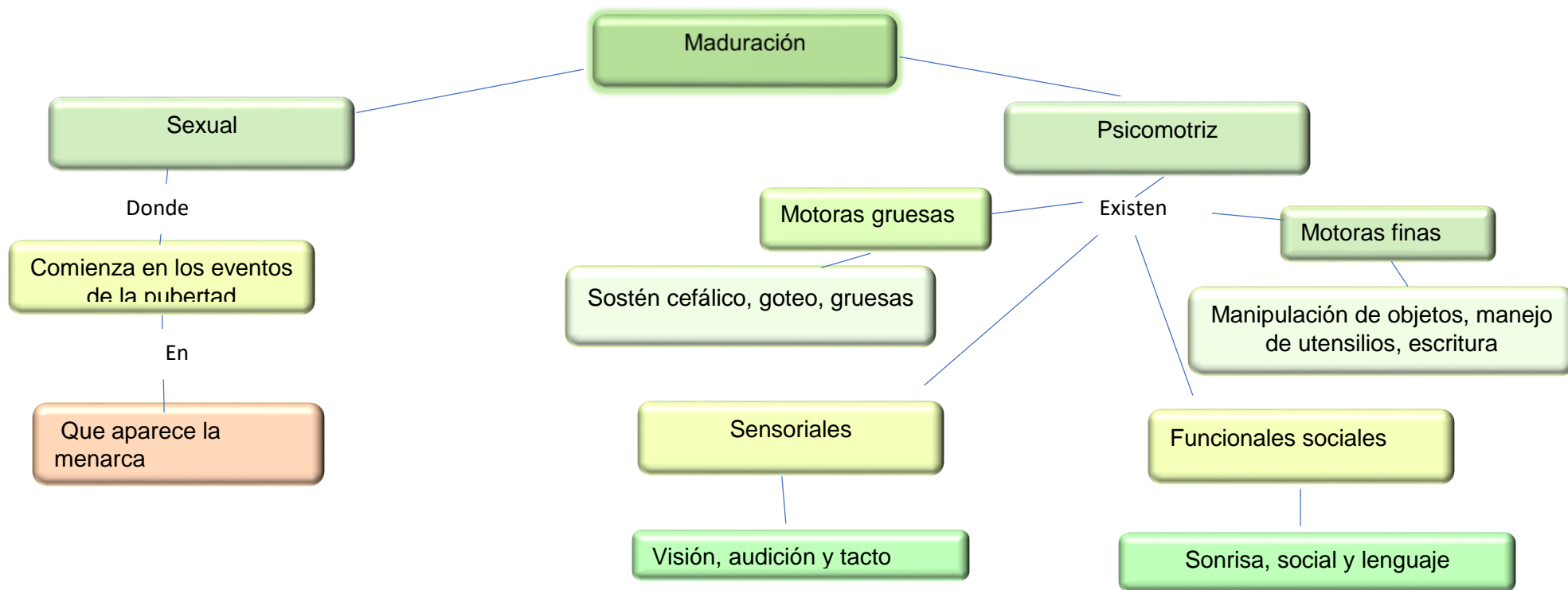
Dentición mixta

Entre 6 y 12 años dientes temporarios y permanentes

Dentición definitiva

Desde 6 a 18 años: 32 años





Maduración ósea

Tipos

Anchos
Carpó, grande, ganchoso

Cortos:
metacarpianos falanges

Largos: femur, tibia y
húmero



v

1 al nacer se
encuentra la diáfisis

II aparece la epífisis por el
cartílago de crecimiento

III la epífisis juntando con la
diáfisis

IV al alcanzar la madurez desaparece el
cartílago

