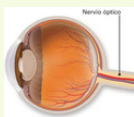
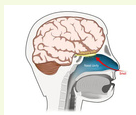


# PARES CRANEALES

## Olfatorio

**Función:** olfato, percepción de olores no irritantes.  
**Revisión:** ocluir fosa alternando, presentar café o vainilla; identificar; evitar alcohol o amoníaco; comparar lados.

1



2

## Óptico

**Función:** visión, campos, colores; aferente fotomotor.  
**Revisión:** cartilla o lectura cercana; confrontación de campos; fondo de ojo; pupilas a la luz directa y consensual.

## Oculomotor

**Función:** mueve ojo arriba/abajo/aducción; eleva párpado; miosis parasimpática.  
**Revisión:** seguimiento en H; observar ptosis, diplopía; reflejo fotomotor y acomodación; anisocoría.

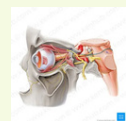
3



4

## Troclear

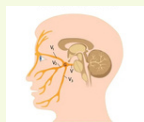
**Función:** oblicuo superior; deprime el ojo en aducción.  
**Revisión:** aducir y pedir mirar abajo; notar diplopía vertical y compensación por inclinación cefálica.



5

## Trigémino

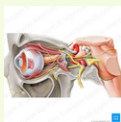
**Función:** sensibilidad facial V1-V3, córnea; masticación (V3).  
**Revisión:** tacto/dolor en territorios; palpar maseteros; reflejo corneal (aferente V1); desviación mandibular al abrir.



6

## Abducens

**Función:** recto lateral, abducción ocular.  
**Revisión:** mirar a derecha/izquierda; diplopía horizontal; incapacidad para abducir; esotropía en reposo.



7

## Facial

**Función:** mímica, cierre palpebral/bucal; gusto 2/3 anteriores; lagrimal/salival.  
**Revisión:** ceño, dientes, cierre ocular e inflar mejillas; reflejo corneal eferente; central vs periférica.



8

## Vestibulococlear

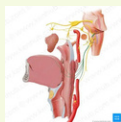
**Función:** audición y equilibrio.  
**Revisión:** susurro/frotar dedos; pruebas Rinne y Weber; Romberg y marcha en tándem; impulso cefálico; caracterizar nistagmo periférico versus central.



9

## Glossofaríngeo

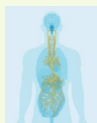
**Función:** gusto y sensibilidad 1/3 posterior lengua y faringe; parótida.  
**Revisión:** sensibilidad faríngea; reflejo nauseoso aferente; evaluar disfagia/odinofagia; gusto posterior si necesario.



10

## Vago

**Función:** paladar, faringe, laringe (voz/deglución); parasimpático visceral.  
**Revisión:** "Ah"; elevación paladar; voz ronca/bitonal, tos; gag eferente; úvula se desvía al lado sano.



11

## Accesorio

**Función:** esternocleidomastoideo y trapecio.  
**Revisión:** giro de cabeza y elevación de hombros contra resistencia; comparar lados; observar atrofia o asimetría de fuerza.



12

## Hipogloso

**Función:** motricidad lingual.  
**Revisión:** protruir y lateralizar lengua; empujar mejilla desde dentro; observar desviación hacia lado lesionado, fasciculaciones/atrofia; valorar articulación (disartria).

