

Infografía Pares Craneales

Jocelyn Nadxieli Espinosa Sánchez

Los pares craneales

Parcial 1

Psicología Médica

Dra. Dulce Melissa Meza López

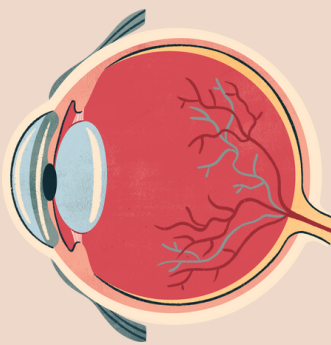
Licenciatura en Medicina Humana

1° Semestre, Grupo C



Comitán de Domínguez, Chiapas, a 5 de septiembre de 2025

PARES CRANEALES



I. Olfatorio

- Función: Sensitivo, percibe olores.
- Exploración: Identificación de olores comunes en cada fosa nasal.

II. Óptico

- Función: Sensitivo, visión.
- Exploración: Agudeza visual, campos visuales, fondo de ojo.

III. Oculomotor

- Función: Motor, mueve ojos (excepto recto lateral y oblicuo sup.), eleva párpado, pupila.
- Exploración: Movimientos oculares en "H", reflejo pupilar y acomodación.

IV. Troclear

- Función: Motor, mueve el ojo abajo y adentro (oblicuo sup.).
- Exploración: Descenso del ojo en aducción.

V. Trigémino

- Función: Mixto, sensibilidad de cara y motricidad de masticación.
- Exploración: Tacto y dolor facial, reflejo corneal, fuerza masticatoria.

VI. Abducens

- Función: Motor, abduce el ojo (recto lateral).
- Exploración: Desviación lateral del ojo.

VII. Facial

- Función: Mixto, expresión facial, gusto 2/3 ant. lengua, glándulas.
- Exploración: Gestos faciales, gusto, reflejo corneal.

VIII. Vestibulococlear

- Función: Sensitivo, audición y equilibrio.
- Exploración: Rinne, Weber, susurros, Romberg, nistagmo.

IX. Glossofaríngeo

- Función: Mixto, gusto 1/3 post. lengua, deglución, reflejo nauseoso.
- Exploración: Deglución, reflejo nauseoso, prueba de sabores.

X. Vago

- Función: Mixto, faringe, laringe y control visceral.
- Exploración: Voz, reflejo nauseoso, úvula.

XI. Accesorio

- Función: Motor, esternocleidomastoideo y trapecio.
- Exploración: Giro de cabeza y elevación de hombros contra resistencia.

XII. Hipogloso

- Función: Motor, movimientos de lengua.
- Exploración: Protrusión y movimientos laterales de la lengua.

