



UNIVERSIDAD DEL SURESTE
CAMPUS COMITAN
LICENCIATURA EN MEDICINA HUMANA



Nervios craneales Infografía

Alumno:
Daniela Monserrat Aguilar Guillén

Grado y grupo:
1 "C"

Materia:
Psicología médica

Docente:
Dra. Dulce Melissa Meza López

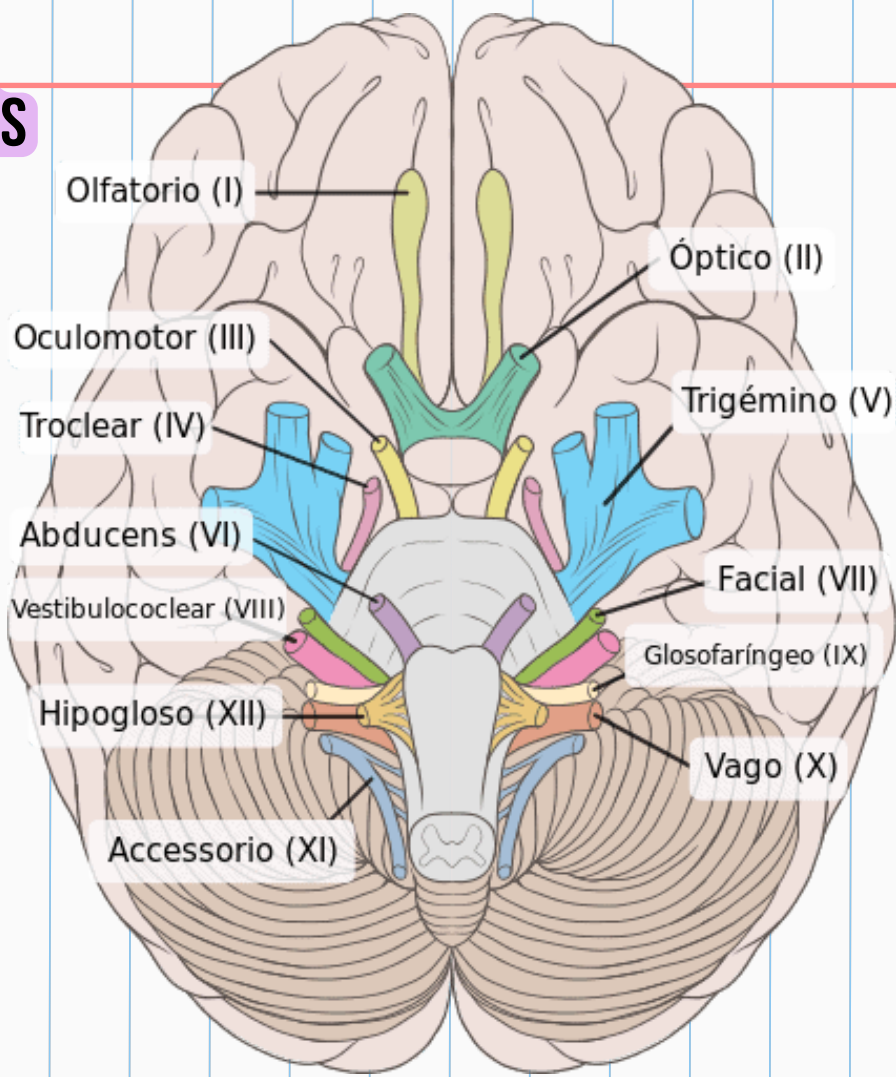
Comitán de Domínguez, Chiapas a 06 de septiembre del 2025



PARES CRANEALES

Generalidades y métodos de exploración

NERVIOS CRANEALES



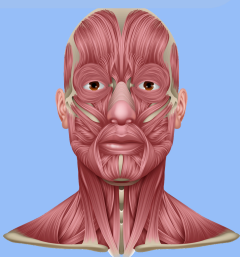
También se denominan, nervios craneales. Es un grupo de nervios del sistema nervioso periférico, que derivan de la cavidad craneal del cerebro.

Son haces de fibras sensitivas o motoras que emergen forámenes o fisuras de la cavidad craneal.

¿Que son?



Función



Cuya función es inervar músculos o glándulas, conduciendo impulsos desde receptores sensoriales.

Origen real: Es el sitio donde se originan las fibras nerviosas que forman al nervio.

Origen aparente: Es el sitio donde emergen los nervios a través de la masa encefálica.

Orígenes



NERVIO ÓPTICO II

Función: Visión. Aferente
Campo de inervación: Sensitivo (retina).
Origen aparente: Ángulo anterior del quiasma óptico
Origen real: Células ganglionares de la retina.
Método de exploración: Agudeza visual (leer la tabla de Snell), campo visual, fondo del ojo.

NERVIO TROCLEAR O PATÉTICO IV

Función: Movimiento del músculo oblicuo superior del ojo.
Campo de inervación: Motor (músculo oblicuo superior).
Origen real: núcleo mesencéfalo.
Origen aparente: a los lados del freno de la válvula Vieussens
Métodos de exploración: Seguimiento ocular.

NERVIO ABDUCENS VI

Función: Abducción del ojo (movimiento lateral).
Campo de inervación: motor: músculo recto lateral del ojo.
Origen real: núcleo protuberancial a nivel del puente.
Origen aparente: surco bulbo protuberancial arriba de las pirámides anteriores.
Métodos de exploración: Seguimiento ocular, observar desviación medial.

NERVIO VESTIBULOCOCLEAR VIII

Función: Equilibrio y audición.
Campo de inervación:
Sensitivo (oído interno)
Origen real: Nervio coclear (ganglio de Corti y nervio. Vestibular: ganglio de Scarpa)
Origen aparente: surco bulbo protuberancial.
Métodos de exploración: prueba de Rinne y Weber, pruebas de equilibrio (Romberg). Audiometría.

NERVIO VAGO X

Función: conexión con órganos como el corazón, pulmones y sistema digestivo.
Campo de inervación: motor (corazón, pulmones, bronquios, tracto gastrointestinal).
Sensitivo (corazón, pulmones, tráquea, laringe, faringe, tracto gastrointestinal, oído externo).
Origen real: Sensitivo (ganglio yugular y flexiforme)
Motor (núcleo ambiguo y vago espinal).
Origen aparente: Surco retroolivar.
Métodos de exploración: habla, movimiento de paladar, reflejo nauseoso, deglución.

NERVIO HIPOGLOSO XII

Función: movimiento de la lengua.
Campo de inervación: motor (músculos de la lengua, excepto el m. palatogloso).
Origen real: Alaa blanca de interna del Bulbo raquídeo, abajo del suelo del 4º ventrículo.
Origen aparente: surco preolivar.
Métodos de exploración: protusión de la lengua.

NERVIO OLFATORIO I

Función: Olfato (olor). Aferente
Campo de inervación: Sensitivo (mucosa nasal).
Origen aparente: Cara inferior del bulbo olfatorio.
Origen real: Células bipolares de la mucosa olfatoria.
Método de exploración: Identificación de olores (nunca usar sustancias que contengan alcohol).

NERVIO ÓCULOMOTOR III

Función: Movimiento ocular, reflejo pupilar.
Campo de inervación: Motor (músculos del ojo, excepto el oblicuo mayor y el recto externo).
Origen real: Mesencéfalo.
Origen aparente: en la cara central del mesencéfalo, en la cisterna interpendicular.
Método de exploración: Seguimiento ocular en "H", reacción pupilar y la convergencia.

NERVIO TRIGÉMINO, V

Función: Sensación facial y movimiento mandibular.
Campo de inervación: Motor (músculos masticadores)
Sensitivo (cara)
Origen real: el ganglio de Gasser, núcleo principal y accesorio.
Origen aparente: puente.
Método de exploración: sensibilidad de algodón/punzada, reflejo corneal, fuerza de maseteros

NERVIO FACIAL VII

Función: Expresión facial y glándulas salivales.
Campo de inervación: Motor (glándulas submandibular, sublingual y lagrimales)
Sensitivo (Gusto 2/3 ant. Lengua)
Origen real: sensitivo (ganglio geniculado)
Motor (núcleo de la sustancia regular del puente)
Origen aparente: surco protuberancial.
Métodos de exploración: inflar mejillas, sonreír, cerrar los ojos fuerte, degustar sustancias dulces/saladas.

NERVIO GLOsofaríngeo IX

Función: gusto y deglución.
Campo de inervación: Motor (músculos faríngeos)
Sensitivo: Raíz de la lengua, tonsila, faringe.
Origen real: sensitivo del ganglio Ehhrentter y motores del núcleo ambiguo (parte superior)
Origen aparente: Surco retroolivar post del Bulbo raquídeo.
Métodos de exploración: movimientos de paladar, reflejo nauseoso y deglución.

NERVIO ACCESORIO XI

Función: Movimiento de hombros y cuello.
Campo de inervación: Motor (esternocleidomastoideo y trapecio).
Origen real: cuerno lateral de la médula espinal y parte inferior del vago espinal.
Origen aparente: surco retroolivar.
Métodos de exploración: movimientos de cabeza, elevación de hombros.

Bibliografía:

- Merck & Co., Inc. (2025). Exploración de los pares craneales [Tabla]. En Manual MSD para público general. Merck & Co., Inc. Recuperado de <https://www.msdmanuals.com/es/hogar/multimedia/table/exploraci%C3%B3n-de-los-pares-craneales>
- Kenhub. (s. f.). 12 pares craneales. En Kenhub: Anatomía humana. Recuperado de <https://www.kenhub.com/es/library/anatomia-es/12-pares-craneales>
- Rosa Estefanía Cruz Castillo. (2025). Pares Craneales [Infografía]. En uDocz. Recuperado de <https://www.udocz.com/apuntes/497426/infografia-desarrollo-infantil-divertido-rosa-amar>
- Moore, K. L., Dalley, A. F., & Agur, A. M. R. (2023). Clinically oriented anatomy (9th ed.). Wolters Kluwer.