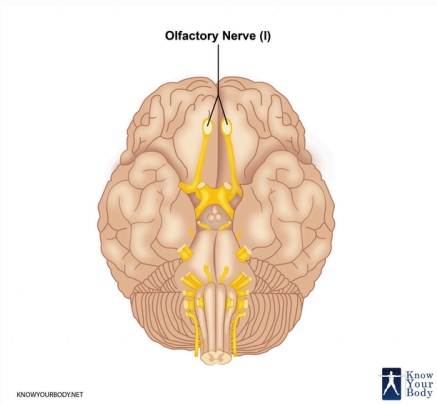


# pares craneales



## ***nervio olfatorio***

es el nervio sensorial encargado del sentido del olfato, que transmite información olfativa desde el epitelio nasal asta el cerebro a través del bulbo olfatorio

### **metodo de exploacion**

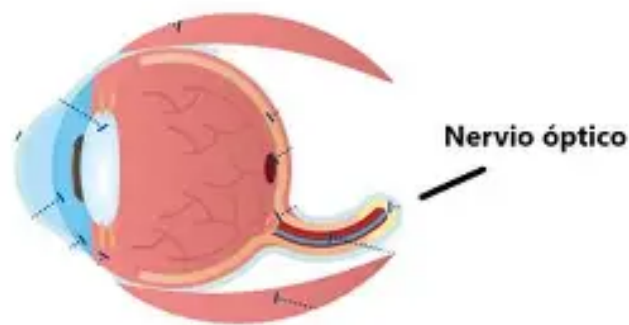
- \*preparación
- \*oclusión
- \*presentación del estimulo
- \*identificación
- \*repetición

## ***nervio optico***

Estos son unos nervios aferentes somáticos especiales que inervan nuestro sentido de la visión, o específicamente, a la retina. Se origina de las fibras nerviosas que inervan los fotorreceptores de la retina.

### **método de exploración**

- \*Agudeza visual
- \*campo visual
- \*fondo de ojo
- \*tomografía polarimetría laser



## ***nervio oculomotor***

su función se describe en el nombre (óculo = en relación al ojo; motor = genera movimiento). Solamente con su nombre es fácil inferir que el nervio oculomotor inerva a los músculos que mueven el ojo o sus componentes. Estas funciones motoras del nervio lo hacen un indicador útil para evaluar lesión cerebral.

### **método de exploración**

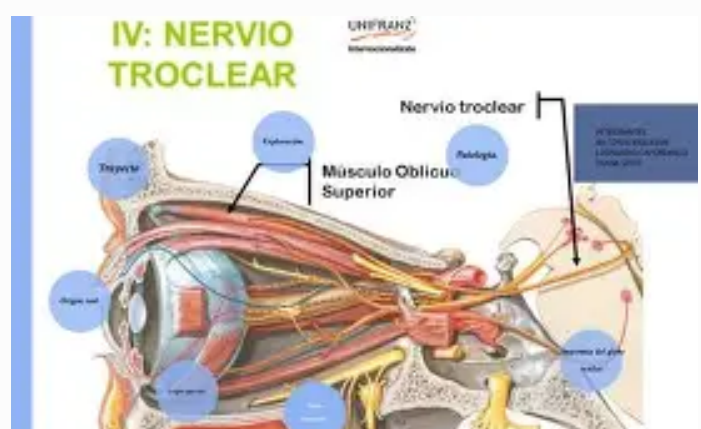
- \*movimientos oculares
- \*reacción pupilar ala luz

## ***nervio troclear***

compuesto por fibras motoras somáticas generales. Se origina de su núcleo en el mesencéfalo, origen real del nervio. El nervio troclear es el único nervio que sale del tronco encefálico por su lado posterior (dorsal). Este punto de salida del tronco del encéfalo constituye su origen aparente.

### **metodos de exploracion**

- \*hipertrofia
- \*evaluacion de los movimientos oculares en los 6 puntos cardinales
- \*diplopia

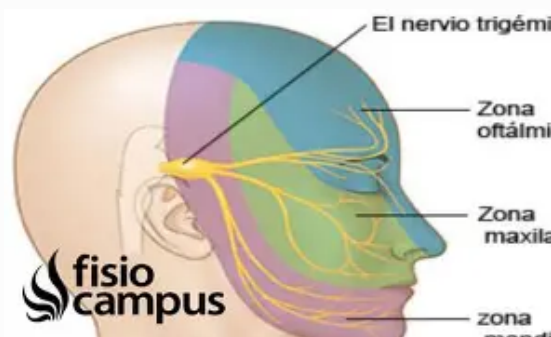


## ***nervio trigemino***

es un nervio mixto que se origina en el tronco encefálico. Para ser más específicos es un nervio eferente visceral especial (EVE) y aferente somático general (ASG). Es el principal nervio sensitivo de la cara.

### **métodos de exploración**

- \*síntomas
- \*examen físico
- \*exploración de ramas faciales

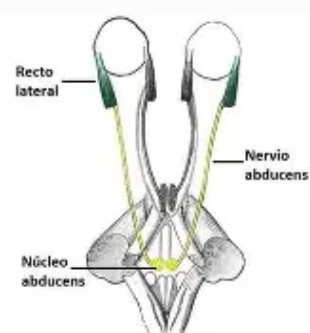


## ***nervio abducens***

es un nervio motor compuesto por fibras eferentes somáticas generales (ESG). Junto con los nervios oculomotor (III par craneal) y troclear (IV par craneal).

### **metodos de exploracion**

- \*seguimiento de un objeto en forma de H



# ***nervio facial***

Tiene fibras tanto motoras como sensitivas que de acuerdo a sus modalidades pueden ser generales, viscerales, somáticas y especiales.

## **metodo de exploracion**

\*reflejo corneal

\*estudios neurofisiologicos



# ***nervio vestibulocloquear***

La principal función del nervio vestibulococlear es transmitir la información sobre la audición y el equilibrio desde el oído interno hacia el tronco encefálico.

## **metodo de exploracion**

\*prueba rinne

\*prueba de weber

\*evaluacion del nistagmo



# **nervio glossofarigeo**

Consta de fibras tanto motoras como sensitivas que inervan estructuras de la cabeza y el cuello que participan de la sensibilidad general y del gusto en la cavidad oral (fibras sensitivas), así como la deglución y salivación (fibras motoras y secretomotoras).

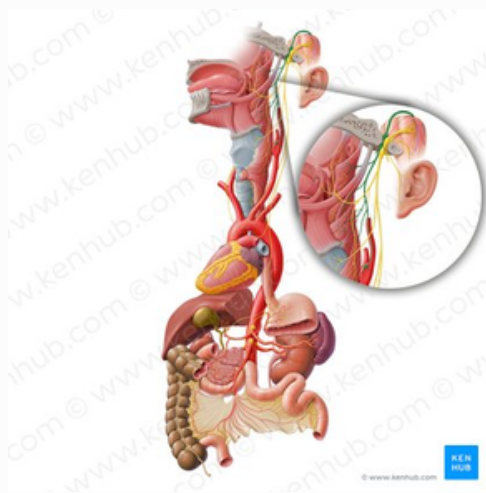
## **metodo de exploracion**

\*evaluacion del paladar

\*reflejo nauseoso

\*gusto

\*sensibilidad general



# **nervio vago**

Es el más largo y complejo de los pares craneales. Este nervio difiere del resto ya que inerva principalmente a órganos del tórax y del abdomen, y en menor proporción de la cabeza y el cuello. Se llama “vago” ya que es un nervio errante que desciende hasta el abdomen.

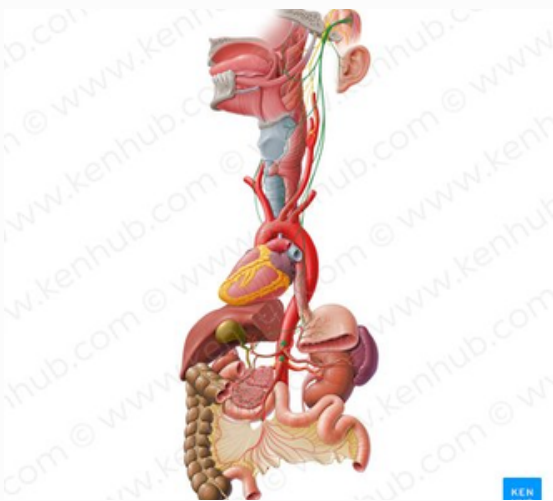
## **metodo de exploracion**

\*voz

\*elevación del paladar

\*reflejo nauseoso

\*videofluoroscopia



# **nervio accesorio**

El nervio accesorio transcurre a través del cuello y emite tres ramos en su recorrido que inervan a los músculos de la laringe, faringe, paladar blando.

## **metodo de exploracion**

\*electromiografia

\*ecografia de alta resolucion

\*maniobra de encojimiento de hombros

