

PARES CRANEALES

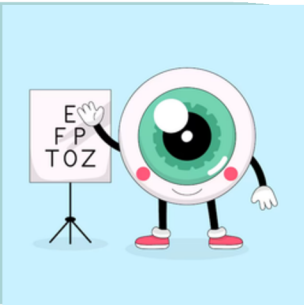
Olfatorio

- **Función:** Sensorial del olfato
- **Exploración:** Identificar olores con cada fosa nasal



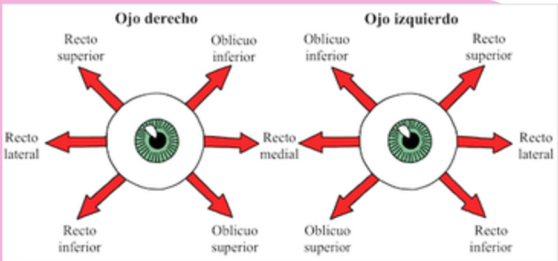
ÓPTICO

- **Función:** Sensorial de la visión
- **Exploración:** Agudeza visual y campos visuales



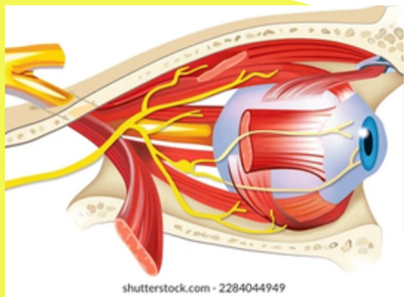
OCULOMOTOR

- **Función:** Movilidad ocular y constricción pupilar
- **Exploración:** Movimientos oculares y reflejo fotomotor



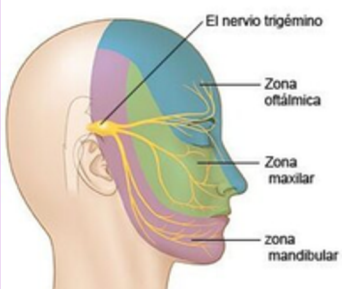
TROCLEAR

- **Función:** Inervación del oblicuo superior
- **Exploración:** Movimiento del ojo hacia abajo y adentro



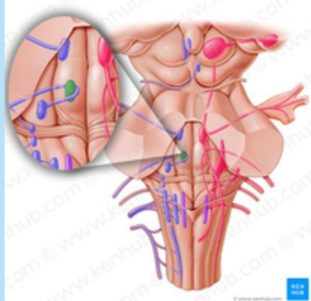
TRIGÉMINO

- **Función:** Sensibilidad facial y músculos masticatorios
- **Exploración:** Tacto facial y fuerza mandibular



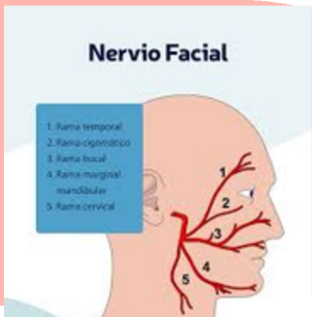
ABDUCENS

- **Función:** Inervación del recto lateral
- **Exploración:** Movimiento del ojo hacia fuera



FACIAL

- **Función:** Movimientos faciales y gusto (2/3 anteriores lengua)
- **Exploración:** Gesticulación y prueba de gusto



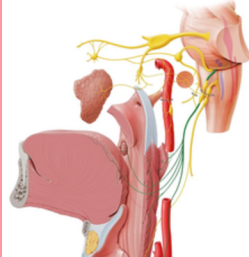
VESTIBULOCOCLEAR

- **Función:** Audición y equilibrio
- **Exploración:** Diapasones y prueba de Romberg



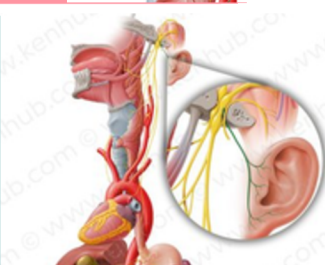
GLOsofaríngeo

- **Función:** Reflejo nauseoso y gusto (1/3 posterior lengua)
- **Exploración:** Estimulación del reflejo y evaluación del gusto



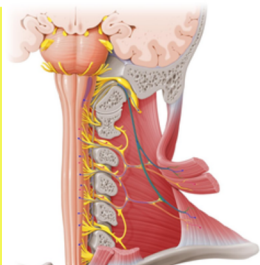
VAGO

- **Función:** Inervación faríngea y laríngea
- **Exploración:** Movilidad del paladar y reflejo nauseoso



ACCESORIO ESPINAL

- **Función:** Inervación de esternocleidomastoideo y trapecio
- **Exploración:** Rotación de cabeza y elevación de hombros



HIPOGLOSO

- **Función:** Inervación de músculos linguales
- **Exploración:** Movimientos de la lengua

