

PORTADA

- **PSICOLOGIA MEDICA**
- **HUGO VALENTIN GUILLEN LOPEZ**
- **PARES CRANEALES**
- **DRA. DULCE MELISSA MEZA LOPEZ**
- **07 DE SEPTIEMBRE DEL 2025**
- **GRUPO: C PRIMER SEMESTRE**



PARES CRANEALES

- SON 12 NERVIOS QUE EMERGEN DEL ENCÉFALO.
- TIENEN FUNCIONES MOTORAS, SENSITIVAS O MIXTAS.

I. OLFATORIO (SENSORIAL)

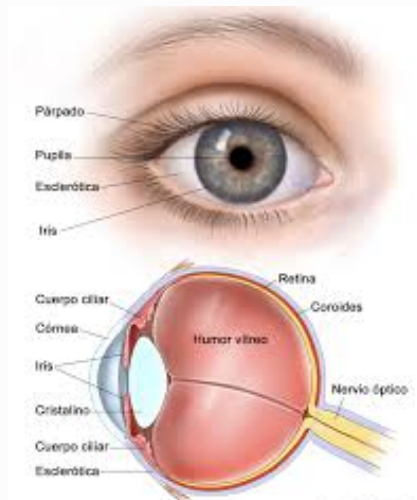
Función: Olfato.

Exploración: Oler sustancias aromáticas

II. ÓPTICO (SENSORIAL)

Función: Visión.

Exploración: Agudeza visual, campimetría, fondo de ojo.



III. OCULOMOTOR (MOTOR)

Función: Movimientos oculares, elevación párpado, miosis.

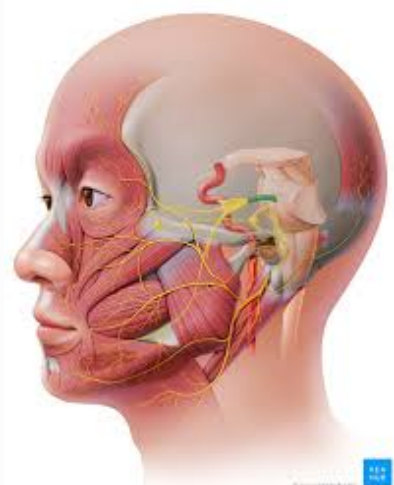
Exploración: Seguimiento ocular, reflejo fotomotor.



IV. TROCLEAR (MOTOR)

Función: Movimiento del ojo hacia abajo y adentro.

Exploración: Ojo en aducción, mirar hacia abajo.



V. TRIGÉMINO (MIXTO)

Función: Sensibilidad facial, masticación.

Exploración: Sensibilidad (algodón, pincho), reflejo corneal, fuerza maseteros

VI. ABDUCENS (MOTOR)

Función: Movimiento lateral del ojo.

Exploración: Abducción ocular.

VII. FACIAL (MIXTO)

Función: Expresiones faciales, gusto 2/3 anteriores de la lengua, secreciones.

Exploración: Sonreír, fruncir cejas, probar sabores dulces/salados.

VIII. VESTIBULOCOCLEAR (SENSORIAL)

Función: Audición y equilibrio.

Exploración: Prueba de Rinne, Weber, marcha en línea.



IX. GLOsofaríngeo (MIXTO)

Función: Gusto 1/3 posterior lengua, deglución, reflejo nauseoso.

Exploración: Reflejo faríngeo, movimientos deglutorios.



X. VAGO (MIXTO)

Función: Faringe, laringe, vísceras.

Exploración: Movimientos del paladar, voz, reflejo nauseoso.

XI. ACCESORIO (MOTOR)

Función: Esternocleidomastoideo y trapecio.

Exploración: Girar cabeza contra resistencia, elevar hombros.

XII. HIPOGLOSO (MOTOR)

Función: Movimientos de la lengua.

Exploración: Sacar lengua, observar desviaciones.

