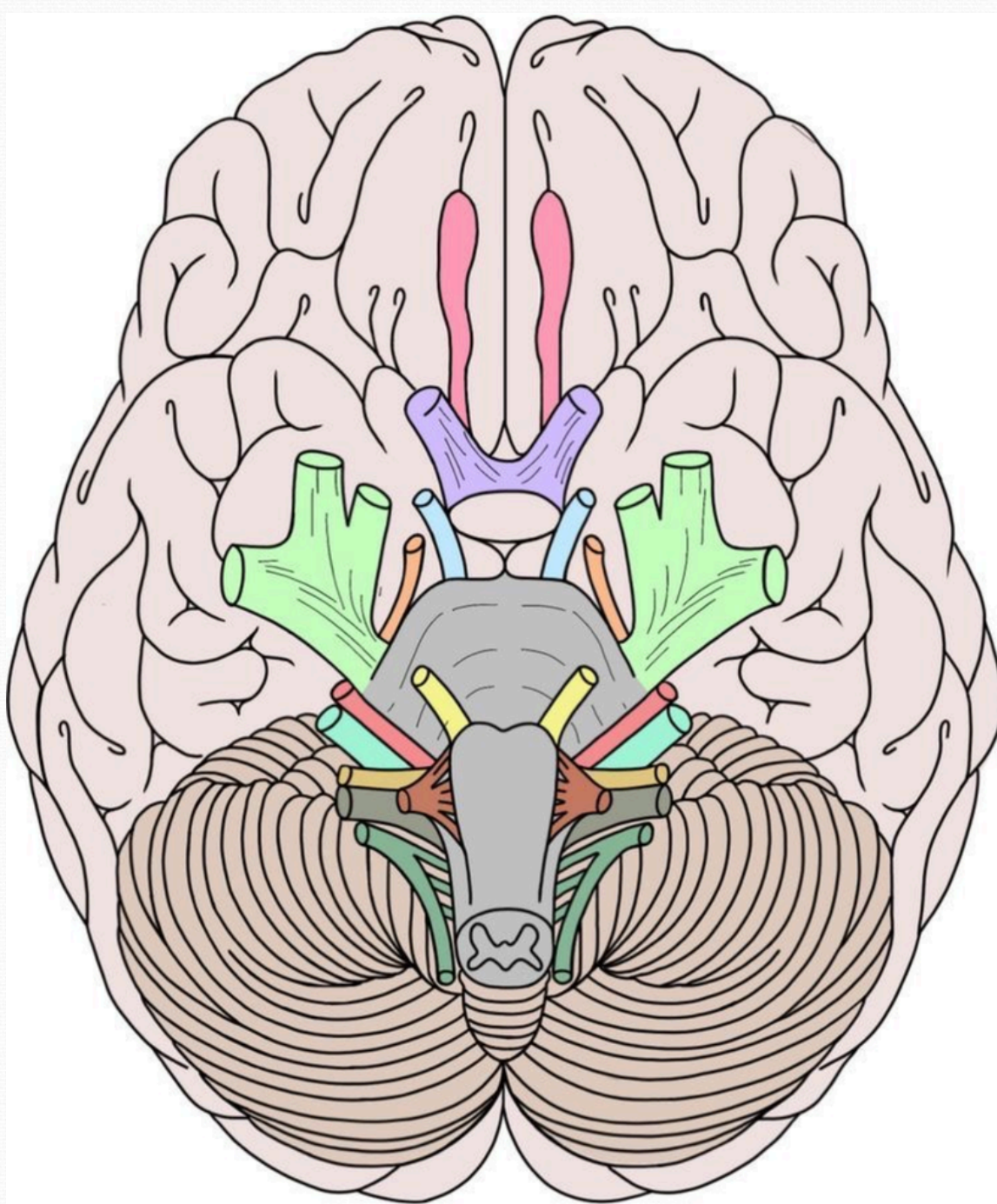


1 "C"

Pares craneales



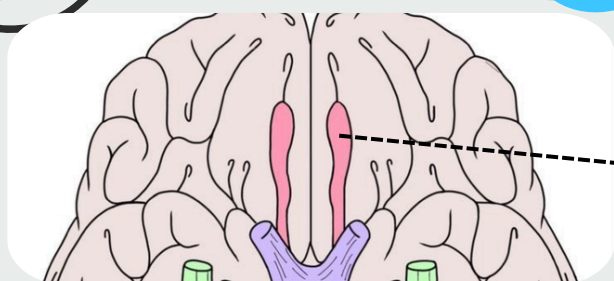
**Alejandro sebastian Aguilar
Velázquez**

Bibliografías:

Snell, R. S. (2019). Neuroanatomía clínica (8ª ed.). Wolters Kluwer.
DeMyer, W. (2019). Neurologic Examination: A Programmed Text (7ª ed.). McGraw-Hill.

1 "C" Pares craneales

Alejandro sebastian Aguilar velazquez



Nervio olfatorio

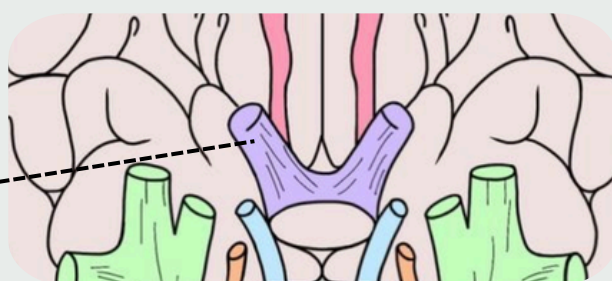
Responsable del olfato, fibras sensoriales que atraviesan la lámina cribosa del etmoides.

Exploración: Se prueba con sustancias aromáticas no irritantes (ej. café, vainilla). Se evalúa la percepción en cada fosa nasal.

nervio óptico

Transmite la visión desde la retina hacia el cerebro.

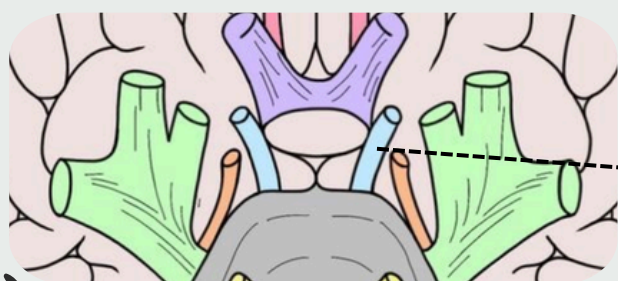
Exploración: Agudeza visual (cartilla de Snellen), campos visuales por confrontación y exploración de fondo de ojo con oftalmoscopio.



Nervio oculomotor

Controla la mayoría de los músculos extraoculares, elevador del párpado y función pupilar.

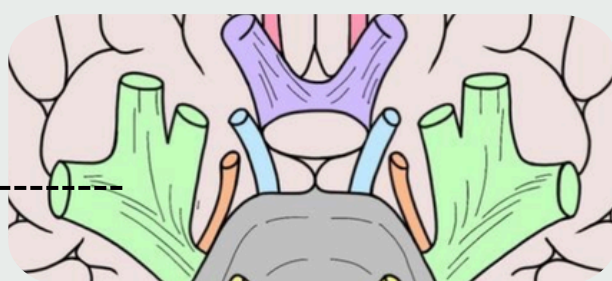
Exploración: Movimientos oculares en "H", respuesta pupilar a la luz y acomodación, elevación palpebral.



Nervio trigémino

Sensibilidad de la cara (tacto, dolor, temperatura) y motricidad de músculos masticadores.

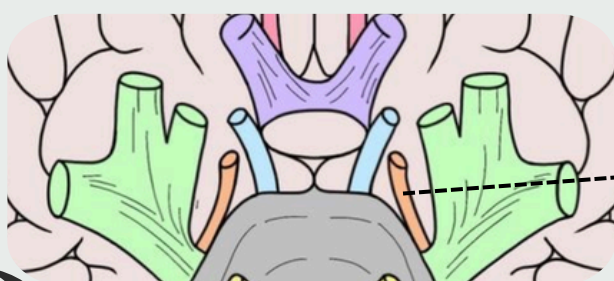
Exploración: Tacto y dolor en frente, mejilla y mandíbula; reflejo corneal; fuerza de maseteros al morder.



Nervio troclear

Inerva el músculo oblicuo superior del ojo (movimiento hacia abajo y adentro).

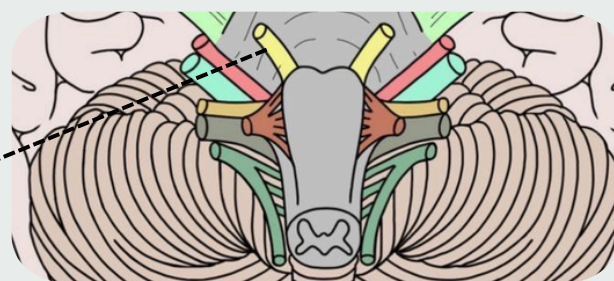
Exploración: Movimientos oculares (se observa si el ojo baja y se dirige medialmente).



Nervio abducens

Inerva el recto lateral (abducción del ojo).

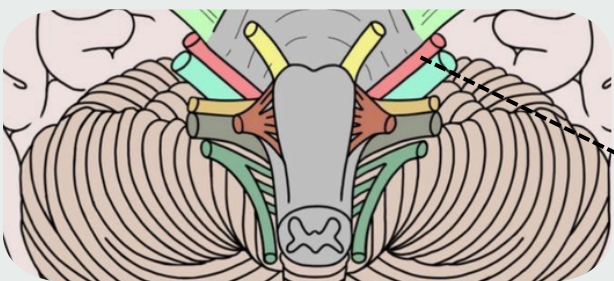
Exploración: Movimientos oculares laterales.



Nervio facial

Control de músculos de expresión facial, gusto en 2/3 anteriores de la lengua, secreción lagrimal y salival.

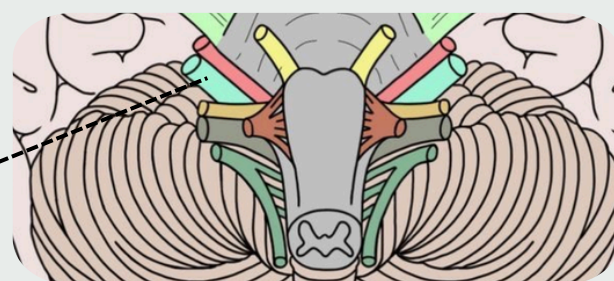
Exploración: Pedir al paciente que sonría, frunza el ceño, cierre los ojos con fuerza, hinche las mejillas; prueba de gusto en lengua anterior.



Nervio vestibulococlear

Audición (cóclea) y equilibrio (vestíbulo).

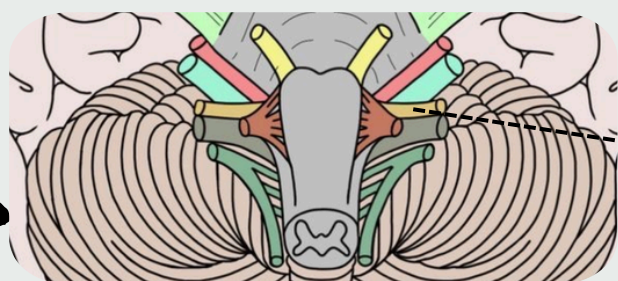
Exploración: Prueba de susurro, pruebas de Rinne y Weber con diapasones, pruebas de equilibrio (Romberg, marcha en línea recta).



Nervio glossofaríngeo

Gusto en 1/3 posterior de la lengua, sensibilidad faríngea y control parcial de la deglución.

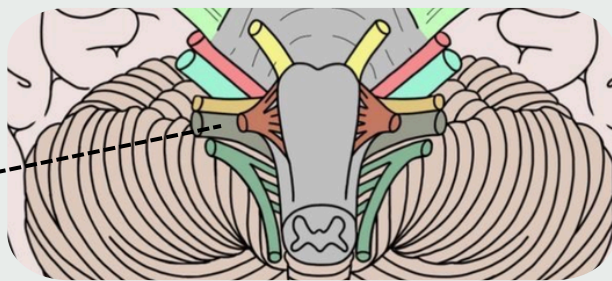
Exploración: Reflejo nauseoso (con el X), movimiento del paladar, prueba de gusto posterior.



Nervio vago

Funciones motoras y sensitivas en faringe, laringe y vísceras torácicas/abdominales.

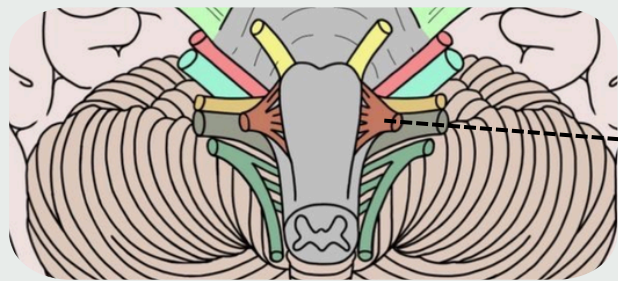
Exploración: Se observa elevación del paladar al decir "ah", reflejo nauseoso, voz (disfonía en parálisis).



Nervio hipogloso

Control de movimientos de la lengua.

Exploración: Se pide sacar la lengua; se observa desviación (hacia el lado lesionado en parálisis).



Nervio accesorio

Inerva esternocleidomastoideo y trapecio.

Exploración: Rotación de cabeza contra resistencia y elevación de hombros contra resistencia.

