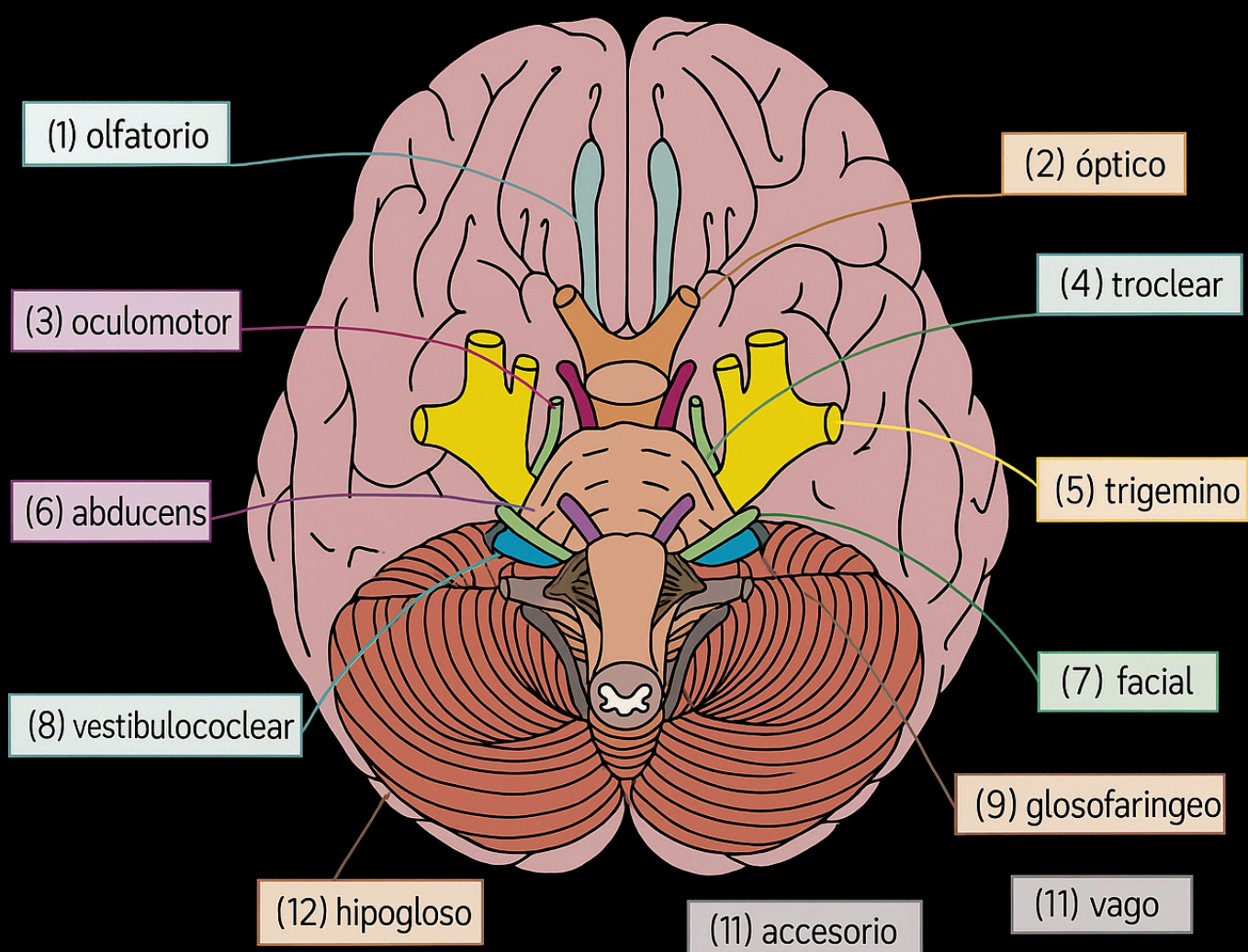


PARES CRANEALES



1 OLFATORIO

- Función: Sensitiva, olfato.
- Exploración: Ocluir una fosa nasal y pedir que identifique olores familiares (café, jabón).

7 FACIAL

- Función: Mixta. Motora (músculos faciales), sensitiva (gusto en 2/3 anteriores de lengua), secretora (glándulas lagrimales y salivarias).
- Exploración: Pedir sonreír, fruncir ceño, cerrar ojos fuertemente, probar sabores dulces/salados en la lengua.

2 ÓPTICO

- Función: Sensitiva, visión.
- Exploración: Prueba de agudeza visual (cartilla de Snellen), campos visuales y fondo de ojo con oftalmoscopio.

8 VESTIBULOCOCLEAR

- Función: Sensitiva, audición y equilibrio.
- Exploración: Prueba de Weber y Rinne con diapasón, prueba de Romberg para equilibrio.

3 OCULOMOTOR

- Función: Motora, movimientos oculares (excepto recto lateral y oblicuo superior), constricción pupilar.
- Exploración: Seguir un objeto en forma de "H", reflejo fotomotor (luz) y reflejo de acomodación.

9 GLOsofaríngeo

- Función: Mixta. Gusto en 1/3 posterior de lengua, sensibilidad faríngea, función motora en deglución.
- Exploración: Reflejo nauseoso, probar sabores amargos, evaluar la deglución.

4 TROCLEAR

- Función: Motora, mueve el ojo hacia abajo y adentro (oblicuo superior).
- Exploración: Movimientos oculares, evaluar diplopía en descenso.

10 VAGO

- Función: Mixta. Motora y sensitiva de faringe, laringe, vísceras.
- Exploración: Observar úvula al decir "ah" (debe elevarse en la línea media), reflejo nauseoso, voz.

5 TRIGÉMINO

- Función: Mixta. Sensibilidad de cara, mucosa oral y corneal; motor en músculos masticadores.
- Exploración: Sensibilidad táctil y dolorosa en la cara, reflejo corneal, fuerza al masticar.

11 ACESORIO

- Función: Motora, músculos esternocleidomastoideo y trapecio.
- Exploración: Girar cabeza contra resistencia, elevar hombros contra resistencia.

6 ABDUCENS

- Función: Motora, abducción del ojo (recto lateral).
- Exploración: Movimientos oculares, observar si hay estrabismo o diplopía.

12 HIPOGLOSO

- Función: Motora, movimientos de la lengua.
- Exploración: Sacar la lengua (se desvía hacia el lado lesionado), movimientos y fuerza lingual.