

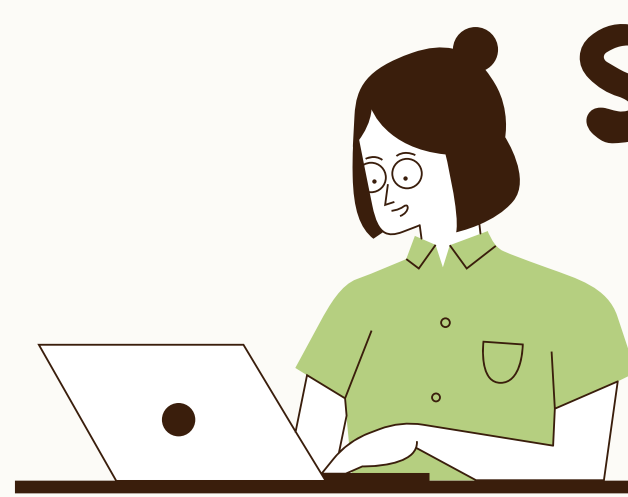


UNIVERSIDAD DEL SURESTE
CAMPUS COMITAN
MEDICINA HUMANA



Sistema Tegumentario

SISTEMA TEGUMENTARIO



¿Qué es?

conjunto de órganos y estructuras que recubren y protegen el cuerpo humano.

Sistema Tegumentario

- Órgano más extenso del cuerpo humano.
- Representa aprox. 16% del peso corporal.
- Formado por piel, faneras y estructuras asociadas.

Funciones Principales

- Protección frente a traumatismos, radiación UV, agentes químicos y microorganismos
- Regulación térmica (sudor, vasodilatación, vasoconstricción)

- Sensibilidad
- Excreción de productos de desecho
- Síntesis de vitamina D.
- Comunicación

Piel

Órgano multicapa que recubre todo el cuerpo.

Epidermis

- Carece de vasos sanguíneos y se nutre por difusión desde la dermis.

2. Dermis (tejido conectivo denso irregular)

- Contiene vasos, nervios, folículos pilosos, glándulas.

3. Tejido subcutáneo (hipodermis)

- Tejido adiposo: reserva energética, aislamiento térmico.
- Tejido conectivo laxo: unión con fascias profundas, paso de vasos y nervios principales.

4. Fascias profundas

- Láminas de tejido conectivo denso.
- Envuelven músculos, huesos y órganos.

Faneras

- Pelo
Funciones: protección mecánica, aislamiento, percepción sensorial.
- Uñas
Funciones: protección de falanges, herramienta de prensión fina y tacto.
- Glándulas cutáneas
Lubricación, protección contra bacterias.
- Sudoríparas
 - Ecrinas: termorregulación mediante sudor.
 - Apocrinas: axilas, región genital, función relacionada con feromonas.