



Infografía.

Alejandra Sánchez Moguel

Pares Craneales

Parcial I

Psicología Médica I

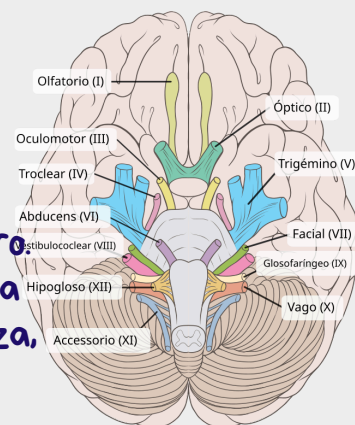
Primer Semestre

Dra. Dulce Melissa Meza López

Licenciatura en Medicina Humana

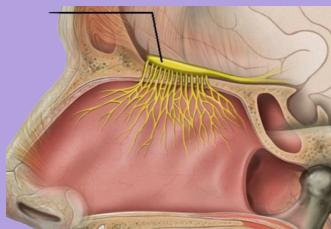
PARES CRANEALES

- Grupo de nervios del SNP, que derivan de la cavidad craneal del cerebro.
- Surgen directamente del cerebro o a nivel del tronco del encéfalo para distribuirse a través de los agujeros de la base del cráneo en la cabeza, cuello, tórax y abdomen.



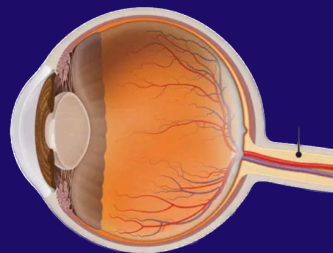
I PAR. NERVIO OLFATORIO

- Nervio sensorial
- Conduce impulsos olfatorios de la nariz al sistema nervioso central.
- Exploración: Se evalúa la capacidad de reconocer olores en cada fosa nasal con los ojos cerrados.



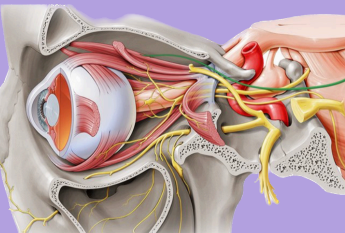
II PAR. NERVIO ÓPTICO

- Nervio sensorial
- Encargado de mandar la información visual desde la retina hasta el cerebro.
- Exploración: Se usa la cartilla de Snellen (letras a distancia de 6 metros) o de Rosenbaum.



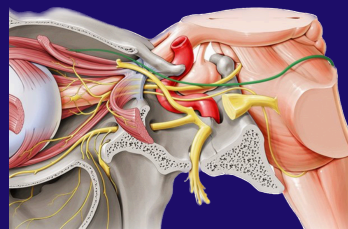
III PAR. NERVIO OCULOMOTOR

- Motor y parasimpático, controla movimientos oculares y tamaño pupilar.
- Exploración: seguimiento de un objeto, simetría ocular y reflejos pupilares.



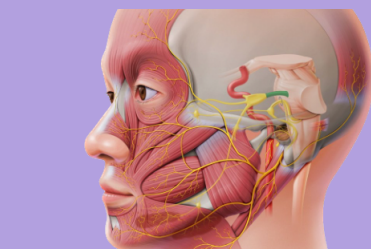
IV PAR. NERVIO TROCLEAR

- Motor, mueve el músculo oblicuo superior del ojo.
- Exploración: seguir un objeto con la mirada sin mover la cabeza.



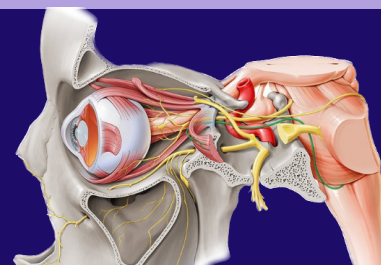
V PAR. NERVIO TRIGÉMINO

- mixto, responsable de la masticación, habla y respiración.
- Exploración: sensibilidad de sus tres ramas y fuerza de músculos masticatorios.



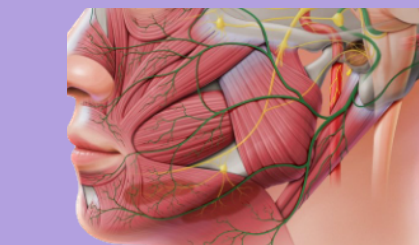
VI PAR. NERVIO ABDUCENS

- Motor, mueve el ojo lateralmente mediante el músculo recto lateral.
- Se pide al paciente que mire hacia los lados (abducción del ojo).



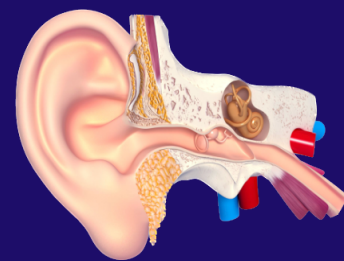
VII PAR. NERVIO FACIAL

- Mixto, controla la expresión facial y el gusto de los 2/3 anteriores de la lengua.
- Exploración: movimientos faciales y prueba de sabor.



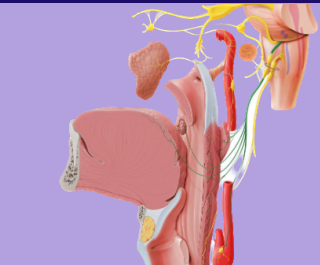
VIII PAR. NERVIO VESTIBULOCOCLEAR

- sensitivo, encargado de audición y equilibrio.
- Exploración: pruebas de audición.



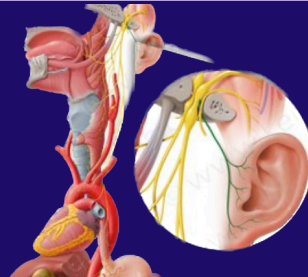
IX PAR. NERVIO GLOsofaríngeo

- Mixto que emerge del bulbo raquídeo hasta las zonas de la faringe, lengua, paladar y tímpano.
- Exploración: Se observa el ascenso simétrico del paladar al decir "aaa" y se evalúa el reflejo nauseoso.



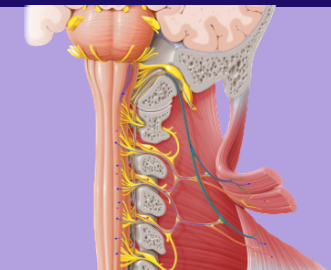
X PAR. NERVIO VAGO

- Mixto, inerva cabeza, cuello, tórax y abdomen; regula corazón, respiración y digestión.
- Exploración: Evaluar voz y fonación.



XI PAR. NERVIO ESPINAL

- Motor, controla fonación y movimientos de cabeza y hombros, inerva trapecio, esternocleidomastoideo y músculos de laringe, faringe y paladar.
- Exploración: Se pide al paciente que gire el cuello y que encoja los hombros contra resistencia para evaluar la fuerza.



XII PAR. NERVIO HIPOGLOSO

- Motor, coordina movimientos de la lengua, clave en logopedia para optimizar la recuperación del habla y la deglución.
- Exploración: protrusión de la lengua y fuerza contra un depresor, observando desviaciones.

