

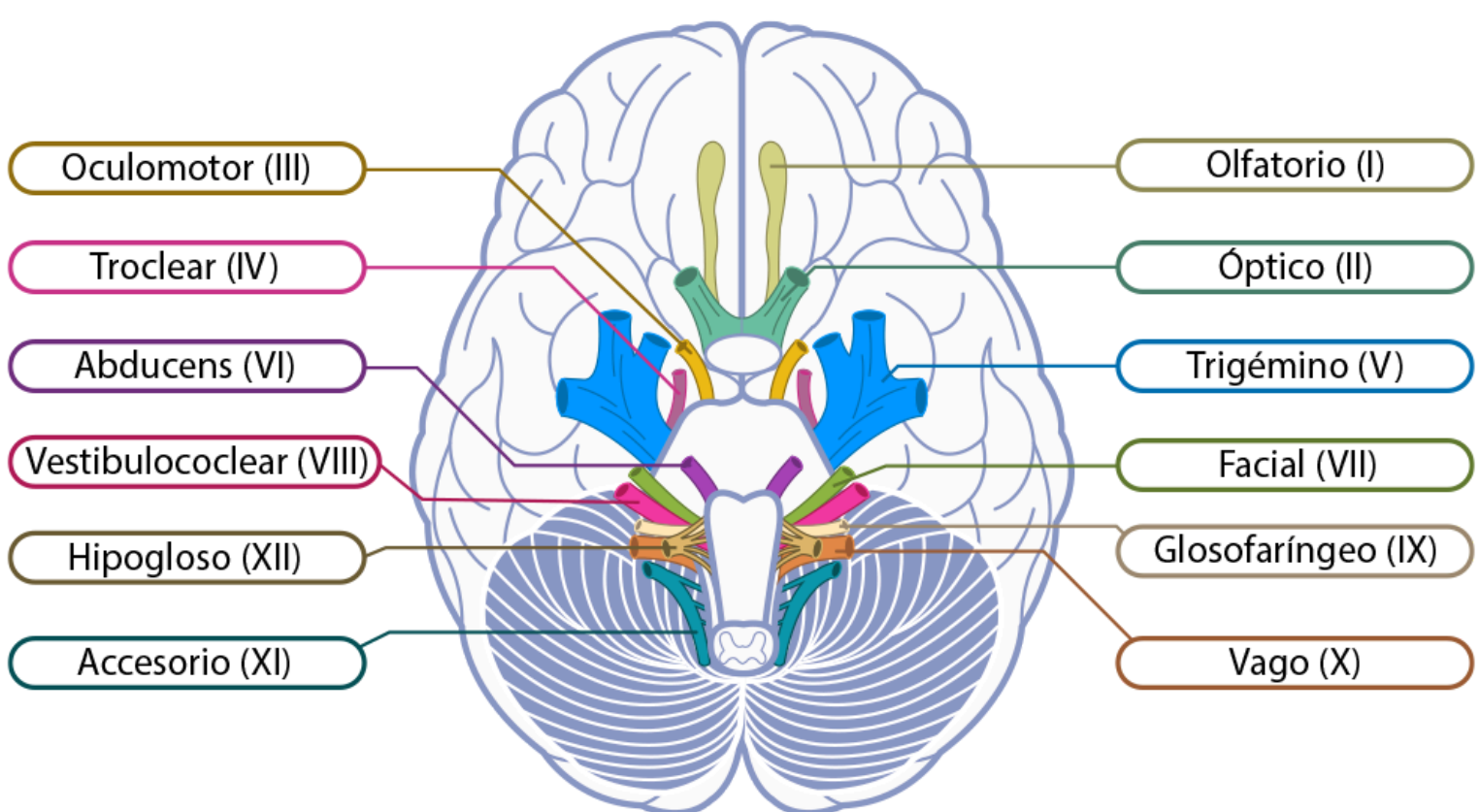


Universidad Del Sureste Campus Comitán

Licenciatura en Medicina Humana.

PSICOLOGÍA MÉDICA I

“PARES CRANEALES y sus métodos de exploración”



UNIDAD I

**PROFESORA: DOCTORA DULCE MELISSA
MEZA LÓPEZ**

**ALUMNA: CANCINO GORDILLO MINERVA
MARIENRI**

SEMESTRE Y GRUPO: 1° “B”

**Comitán de Domínguez, Chiapas a 06 de
septiembre del 2025**

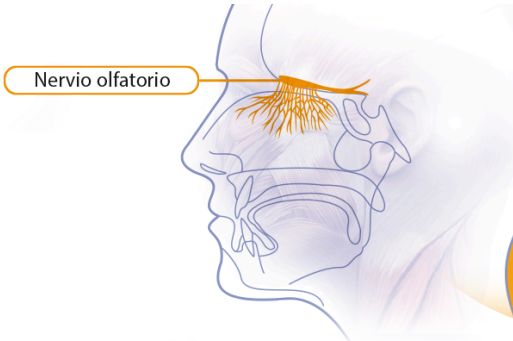
PARES CRANEALES Y SUS métodos de exploración

PSICOLOGÍA MÉDICA I

Simbología

F = Función del par craneal

M = Método de exploración del par craneal

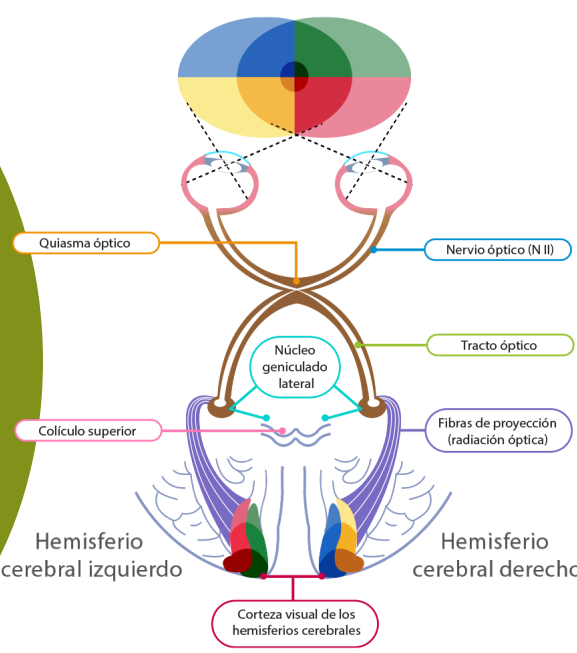


PAR CRANEAL I - OLFATIVO

F= Olfato. M= pedir a la persona que identifique sustancias con los ojos cerrados con olores muy específicos (como jabón, café y un diente de ajo) colocados bajo la nariz. Cada fosa nasal se examina separadamente.

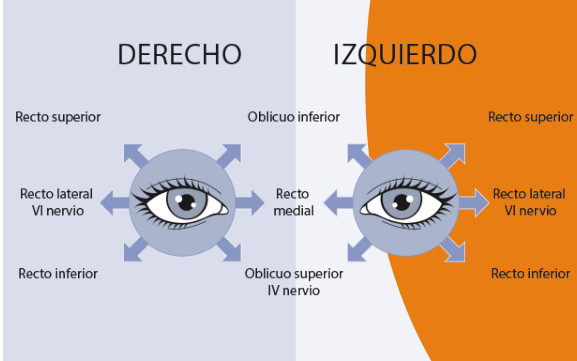
PAR CRANEAL II - ÓPTICO

F= Visión y detección de la luz. M= agudeza visual: tapar un ojo y leer la tabla de Snell (6 m de distancia). Visión cromática: mostrar al Px objetos de colores primarios para que los reconozca y los nombre. Campos visuales: explorador se coloca frente al Px (1 m), Px debe fijar su mirada en el explorador y, sin voltear, se mueve un lápiz desde el exterior hacia el interior para explorar los cuatro cuadrantes de ambos ojos. Se compara si es menor o igual a la visión del explorador. Fondo de ojo: oftalmoscopio



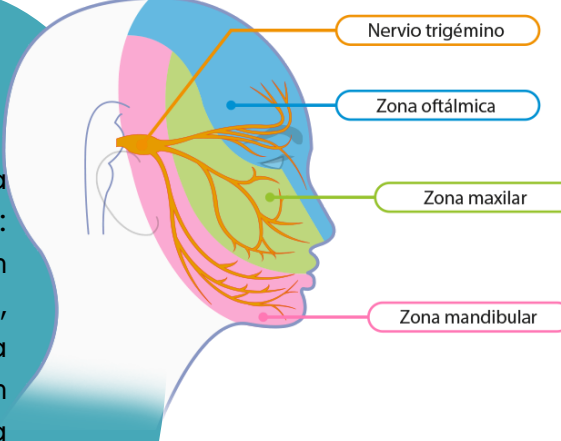
PAR CRANEAL III: OCULOMOTOR; IV: TROCLEAR; VI: ABDUCTOR

F= movs. oculares. M= Px debe seguir con su mirada el dedo colocado a unos 30-60 cm del centro de su mirada sin mover la cabeza, y marcar una “H” de lado a lado, hacia arriba y hacia abajo, en el centro, y hacia arriba y hacia abajo en el extremo de la mirada lateral. Observa el movimiento de ambos ojos. Reflejos pupilares: fotomotor: iluminar un ojo con una lámpara, se observará la contracción de la pupila del mismo ojo. Consensual: contracción de la pupila del ojo que no está iluminado. Acomodación: variación del tamaño pupilar ante la visión de un objeto cercano y, seguidamente, otro lejano.



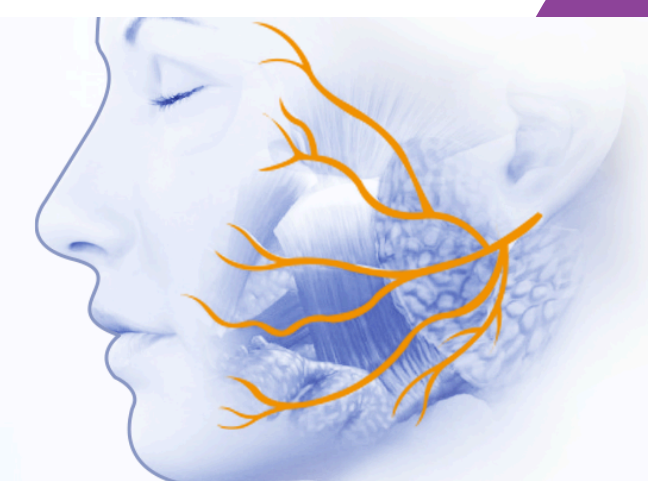
PAR CRANEAL V: TRIGÉMINO

F= dar la sensibilidad de la cara, función motora para abrir la boca y mover la mandíbula. M= Rama sensitiva: oftálmico, maxilar y mandibular. Toque superficial con la mano a nivel de frente, mejilla y mandíbula, preguntar al Px si lo percibe. Rama aferente a la córnea: reflejo corneal: con un trozo de algodón tocando la conjuntiva, el Px cierra los ojos de manera normal. Rama motora: inerva a los músculos masticatorios: pidiendo al Px que apriete los dientes y se palpan los músculos masetero y temporal, evaluar tono y fuerza; se le pide que abra la boca contra resistencia (pterigoideos).



PAR CRANEAL VII: FACIAL

F= motora para dar los movimientos de la expresión facial o gesticulación, M= pedir al Px que gesticule de diferentes formas, observando la simetría de la cara. F= sensitiva: identificar los sabores en los dos tercios anteriores de la lengua para el gusto, M= Px cierre los ojos y se explora colocando un cotonete húmedo con agua dulce y salada en las dos mitades anteriores de la lengua para su percepción, se pide al paciente que identifique el sabor en ambos lados de la lengua. F y M= vegetativa, producción de saliva y lágrimas.



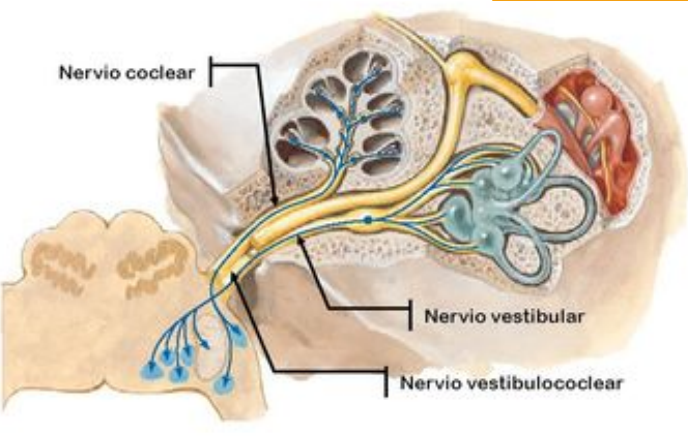
PARES CRANEALES Y SUS métodos de exploración

Simbología

F = Función del par craneal

M = Método de exploración del par craneal

PSICOLOGÍA MÉDICA I

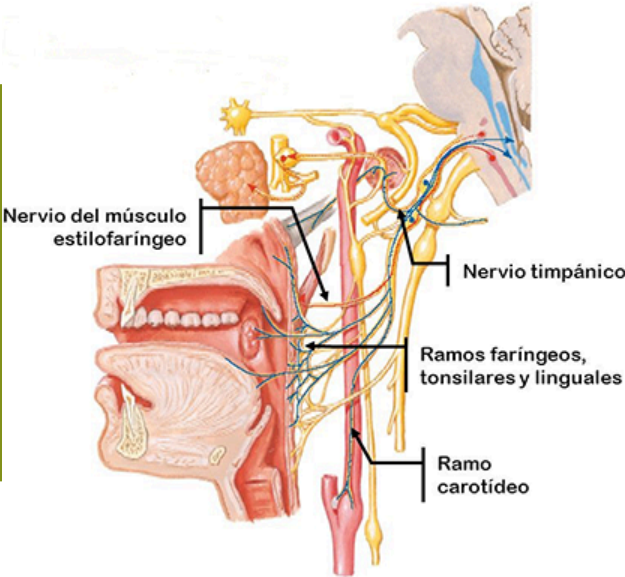


PAR CRANEAL VIII: VESTIBULOCOCLEAR

F= auditiva. M= comprobar un oído a la vez mientras se bloquea el otro, se puede hablar cerca del oído por susurro o frotar los dedos, y se va aumentando el volumen hasta llegar al habla normal o alta, o hasta que su Px le escuche.
F= vestibular: Prueba Rinne: sostén un diapasón de 256 o 512 Hz pegado a la apófisis mastoides y después delante del oído. Pregunta al Px en qué posición oye el sonido más alto.

PAR CRANEAL IX: GLOsofaríngeo

F= sensitiva. M= sensibilidad gustativa del tercio posterior de la lengua. Reflejo nauseoso: estimulación con una espátula de la pared posterior de la garganta.

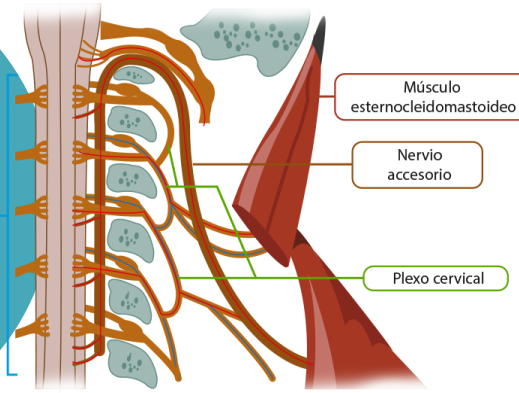


PAR CRANEAL - X: VAGO

Rama motora, sensitiva y vegetativa. F= músculos voluntarios de la laringe y constrictores de la faringe. M= Px que abra la boca y diga “ah” de forma prolongada, y se observa la elevación de la úvula y velo del paladar; también se puede estimular la parte superior de los pilares de la úvula, viendo cómo se desplazan éstos

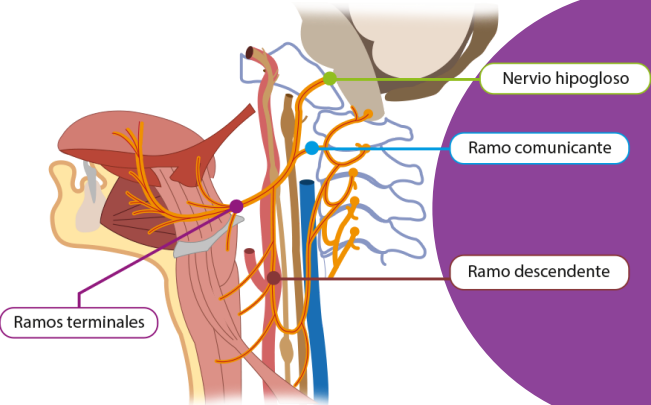
PAR CRANEAL XI: ACCESORIO ESPINAL

F= inerva los músculos esternocleidomastoideo y trapecio. M= Se le pide a la persona que gire la cabeza y encoja los hombros contra una resistencia ejercida por el examinador.



PAR CRANEAL XII: HIPOGLOSO

F= músculos intrínsecos de la lengua. M= paciente que saque la lengua y que empuje la parte interior de la mejilla con la lengua; se comprueba la fuerza empujando contra ella y pidiendo que la mueva de lado a lado. Repetir en ambos lados.



REFERENCIAS

Durán, C. y Hernández, S. (2021). Exploración neurológica básica: nervios craneales. Unidades de Apoyo para el Aprendizaje. CUAIEED/Facultad de Medicina-UNAM. https://repositorio-uapa.cuaed.unam.mx/repositorio/moodle/pluginfile.php/2484/mod_resource/content/5/UAPA-Exploracion-Nervios-Craneales/index.html

Manual MSD. (2025). Exploración de los pares craneales. <https://www.msmanuals.com/es/hogar/multimedia/table/exploraci%C3%B3n-de-los-pares-craneales>