

UNIVERSIDAD DEL SURESTE
Campus Comitán
Lic. En Medicina Humana

Alumno: Luis Fernando Avendaño Nájera
Docente: Dra. Meza Lopez Dulce Melisa
Materia: Psicología Medica
Grado: 1 Grupo:A

Snell, R. S. (2019). Neuroanatomía clínica (8.^a ed.). Wolters Kluwer.
• Netter, F. H. (2019). Atlas de anatomía humana (7.^a ed.). Elsevier.

Los pares craneales

1.º PAR CRANEAL

Nervio olfatorio - sensitivo

Encargado de la fusión olfatoria

evaluación : se hace oler sustancias no irritantes con ojos cerrados y una fosa nasal a la vez

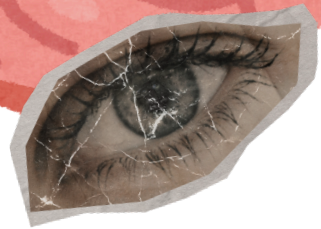


2.º PAR CRANEAL

Nervio óptico - sensitivo

Encargado de la función óptica

evaluación : agudez visual de cerca (jaeger) y de lejos 6 mts (snellen)



3.º PAR CRANEAL

Nervio oculomotor - motor

encargado de la abertura palpebral , elevador del párpado

Evaluación : * motilidad extrínseca : se observa la simetría de los párpados y la apertura del ojo
motilidad intrínseca : reflejo pupilar



4.º PAR CRANEAL

Nervio troclear - motor

encargado del movimiento ocular hacia medial y inferior M oblicuo superior

observación de la motilidad extrínseca intrínseca * signo de bielschowsky : ocurre una parálisis , entonces los ojos se desvían hacia medial y hacia superior



5.º PAR CRANEAL

Nervio trigémino - mixto

evaluación : Examen sensitivo: Rama oftálmica, maxilar y mandibular

*Examen motor: Masetero, temporales, pterigoideos

*Reflejo corneal, maseterino, superciliar y nasopalpebral



6.º PAR CRANEAL

Nervio abducens - motor

evaluación : Examen sensitivo: Rama oftálmica, maxilar y mandibular

*Examen motor: Masetero, temporales, pterigoideos

*Reflejo corneal, maseterino, superciliar y nasopalpebral



7.º PAR CRANEAL

Nervio facial - mixto

Función mixta: Movimientos faciales

Evaluación: *Examen del gusto: Se aplica una gota de agua azucarada en la hemilengua del lado afectado



8.º PAR CRANEAL

Nervio vestibulococlear- sensitivo

Encargado de la audición y el equilibrio

Evaluación: *Hipoacusia de conducción - Hipoacusia sensorio-neural

*Test de weber, de Rinne, Schwabach y examen vestibular.

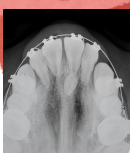


9.º PAR CRANEAL

Nervio glosofaríngeo - mixto

Función sensitiva en 1/3 posterior de la lengua, paladar y faringe

Evaluación: Evaluar la sensibilidad de las partes inervadas *Ev Motora: Junto con el par X se evalúa disfagia, regurgitación y voz bitonal



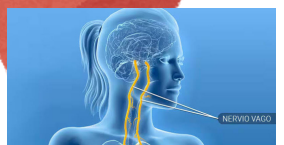
10.º PAR CRANEAL

Nervio vago o neumogástrico - mixto

Función digestiva, respiratoria y circulatoria

Evaluación: Reflejo faríngeo : Se estimula a cada lado del velo del paladar, lo cual produce sensación nauseosa, contracción faríngea y retracción lingual

*Reflejo de la tos y también deglución

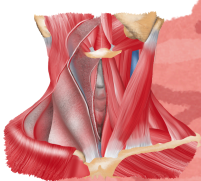


11.º PAR CRANEAL

Nervio espinal - motor

es para el cuello para su coordinación

Evaluación: *Elevación de hombros contra resistencia
Giro de cabeza contra resistencia hacia lado contralateral
Lesión: Incapacidad de girar la cabeza hacia el lado sano



12.º PAR CRANEAL

sirve para la lengua controlar hipoglosos

Evaluación: Se evalúa protrusión y movimientos laterales de la lengua
Lesión: Desviación de la lengua hacia lado afectado. se observa atrofia fasciculaciones ipsilateral a la lesión.

