



**Universidad del sureste**  
**Campus Comitán**  
**Licenciatura en medicina-humana**



**Infografía PARES CRANEALES**

**Alumno:** Gabriel Cuevas García

**Docente:** Dra. Dulce Melissa Meza López

**Materia:** psicología médica

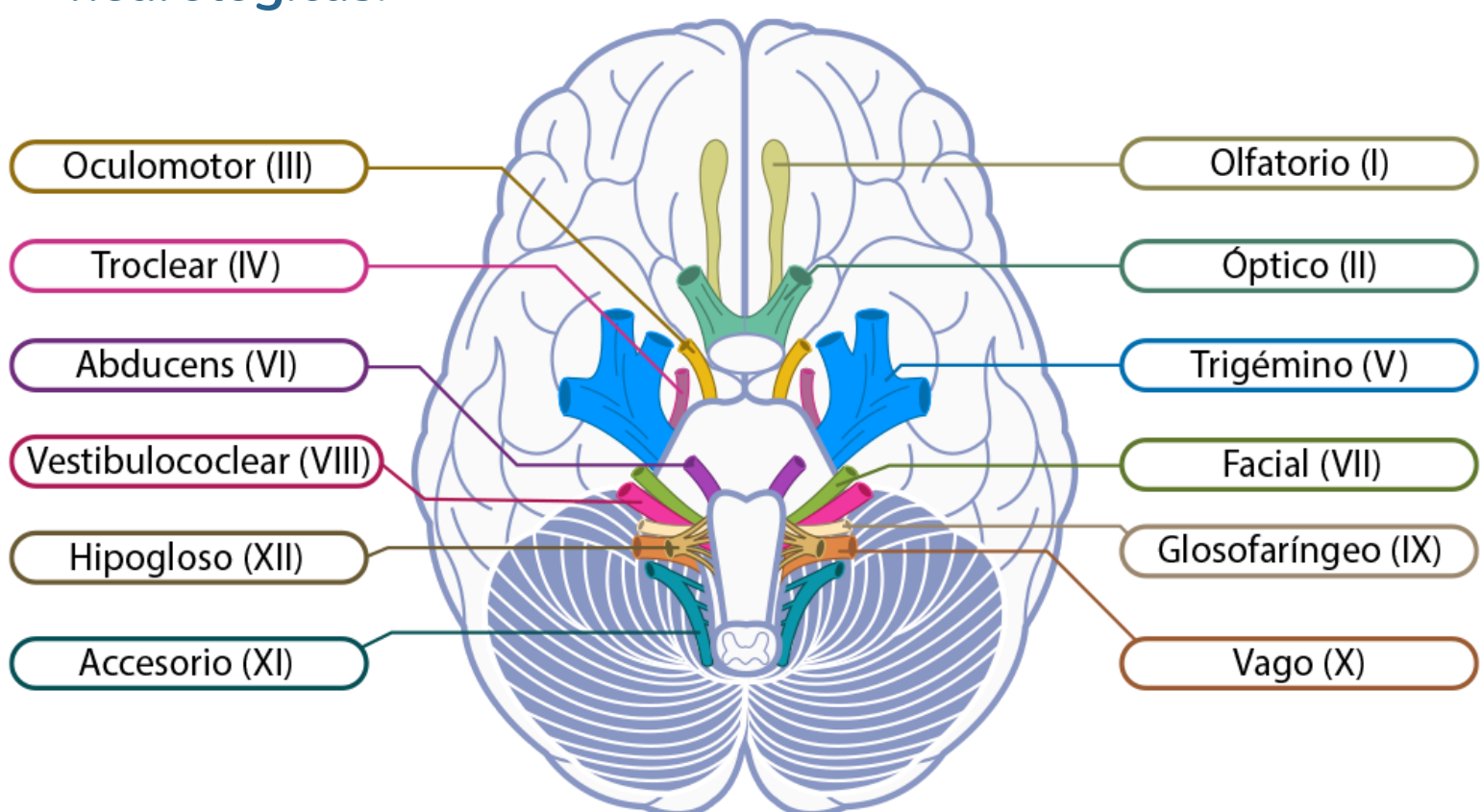
**Grado:** 1º semestre

**Grupo:** A

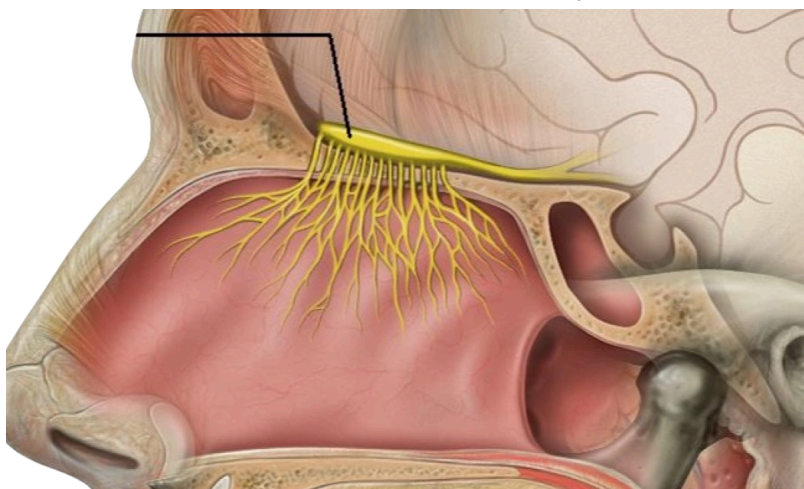
7 de septiembre del 2025, Comitán de Domínguez, Chiapas

# PARES CRANEALES

Los pares craneales son 12 nervios que nacen directamente del encéfalo y atraviesan orificios del cráneo. Se encargan de funciones sensitivas (olfato, visión, audición, gusto), motoras (movimientos oculares, masticación, expresión facial, lengua) o mixtas. Su exploración clínica permite detectar alteraciones neurológicas.



## I. OLFATORIO (SENSORIAL)



I. Función: Olfato.

Exploración: Oler sustancias conocidas (café, jabón).

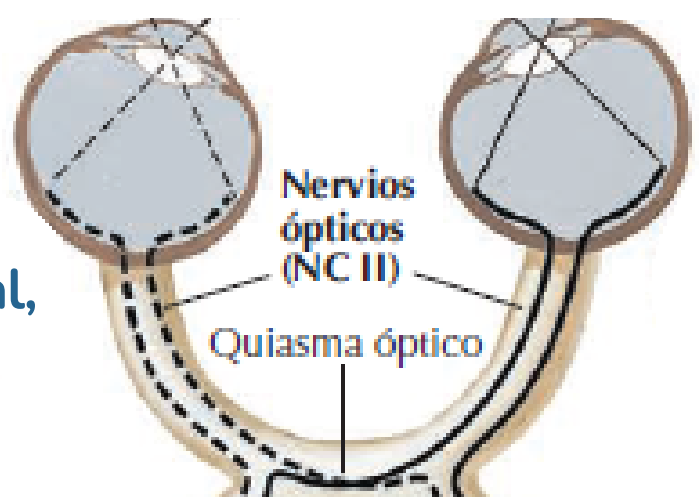
📌 Parte olfatoria de la mucosa nasal

## II. ÓPTICO (SENSORIAL)

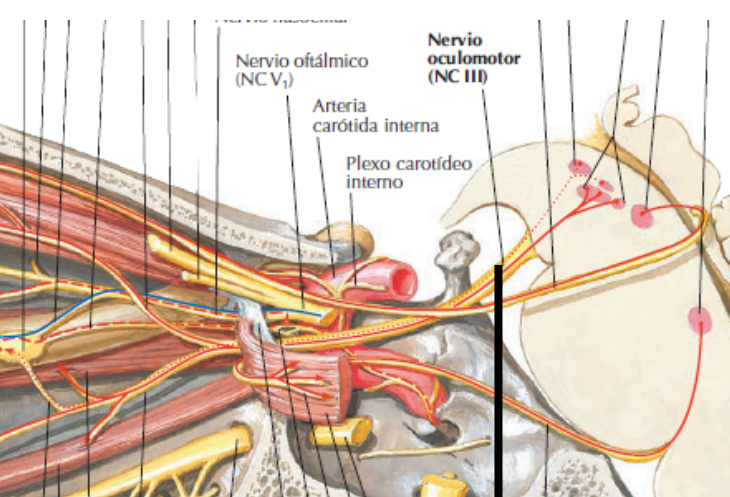
Función: Visión.

Exploración: Agudeza visual, campos visuales y fondo de ojo.

📌 Parte óptica de la retina



## III. OCULOMOTOR (MOTOR)



Función: Movimientos oculares, elevación del párpado, contracción pupilar.

Exploración: Movimientos oculares y reflejo pupilar a la luz.

📌 Mesencéfalo (fosa interpeduncular).

## III. OCULOMOTOR

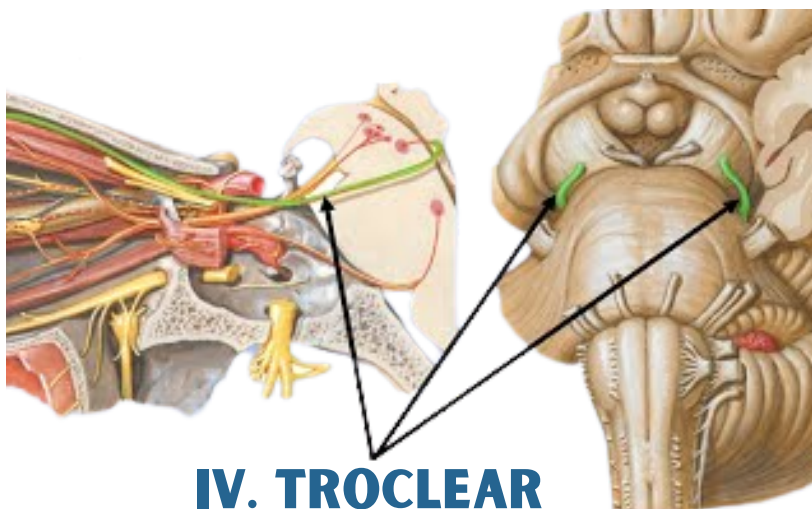


## IV. TROCLEAR O PATÉTICO (MOTOR)

**Función:** Movimiento del ojo hacia abajo y adentro (músculo oblicuo superior).

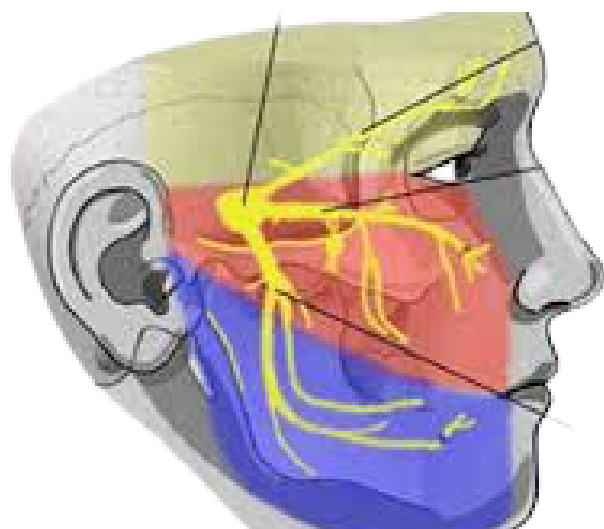
**Exploración:** Movimientos oculares.

📍 : Mesencéfalo (cara posterior).



IV. TROCLEAR

## V. TRIGÉMINO (MIXTO)



**Función:** Sensibilidad de la cara, mucosa oral y nasal; masticación.

**Exploración:** Tacto y dolor en la cara, reflejo corneal, fuerza de la masticación.

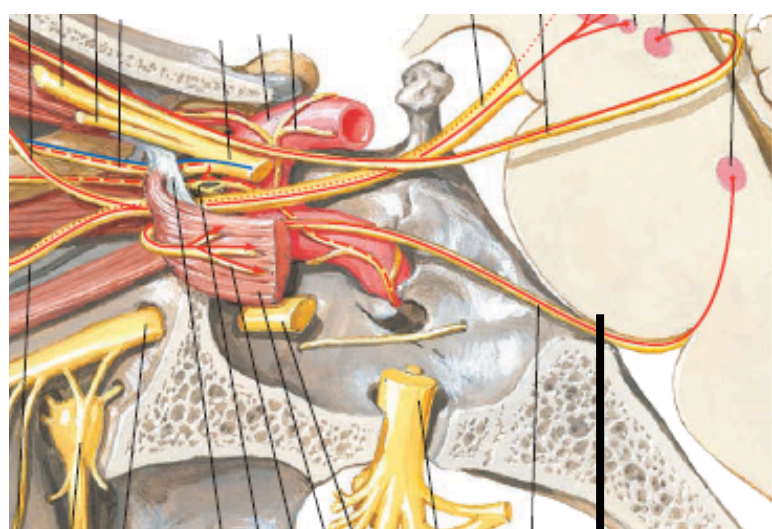
📍 Protuberancia (puente).

## VI. ABDUCENS (MOTOR)

**Función:** Movimiento lateral del ojo (músculo recto lateral).

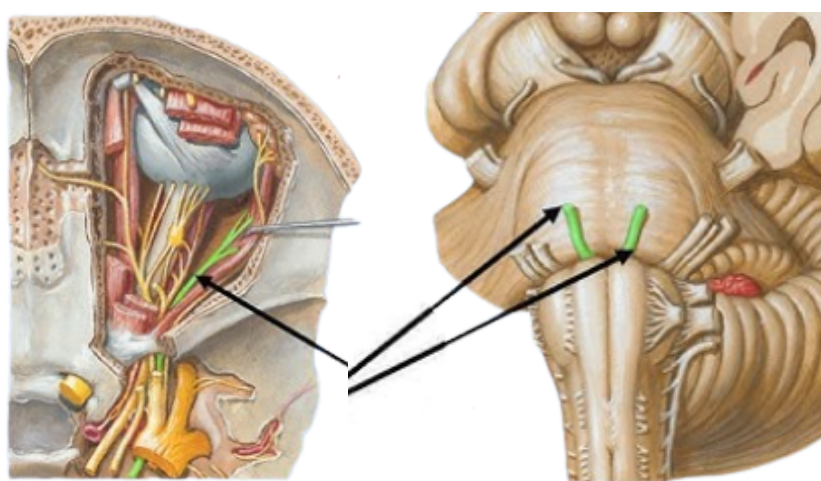
**Exploración:** Movimientos oculares (abducción).

📍 Surco bulboprotuberancial.



VI. ABDUCENS

## VII. FACIAL (MIXTO)



**Función:** Expresión facial, gusto (2/3 lengua), secreción lagrimal y salival.

**Exploración:** Sonrisa, fruncir cejas, cerrar ojos con fuerza, prueba de gusto.

📍 Ubicación: Surco bulboprotuberancial (junto al VIII).

## VIII. VESTIBULOCOCLEAR (SENSORIAL)

**Función:** Audición y equilibrio.

**Exploración:** Pruebas auditivas y de equilibrio.

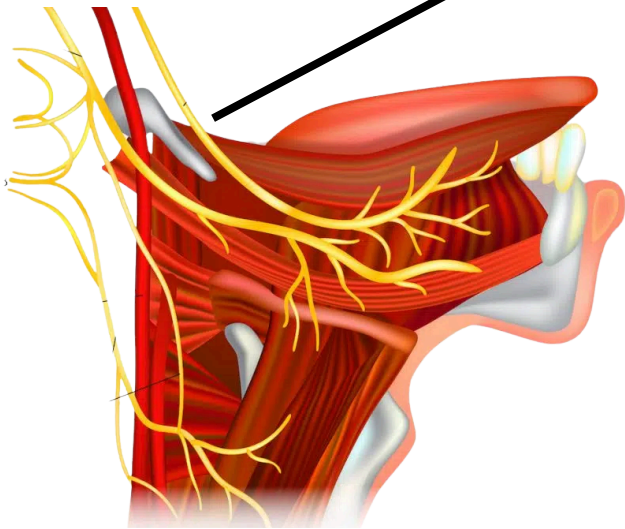
📍 Surco bulboprotuberancial.



VIII. VESTIBULOCOCLEAR



## IX. GLOsofaríngeo (Mixto)



Función: Gusto (1/3 lengua), deglución.

Exploración: Reflejo nauseoso, fonación.

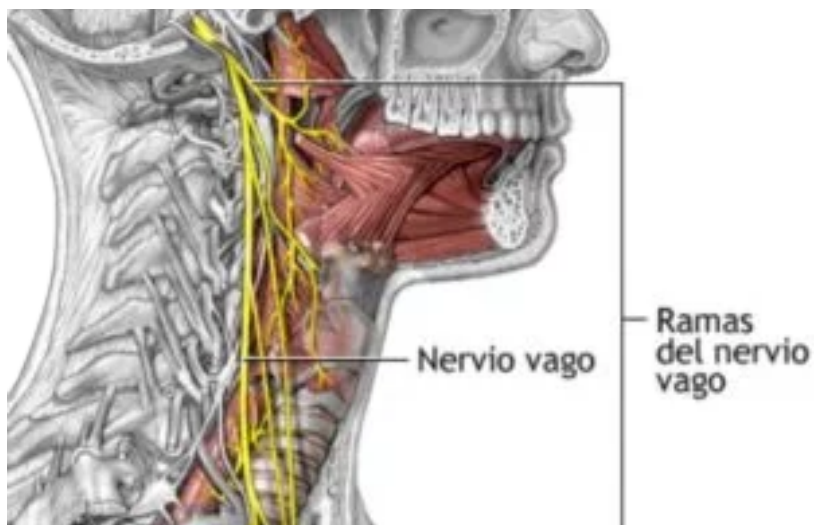
📍 Bulbo (surco lateral posterior).

## X. Vago (Mixto)

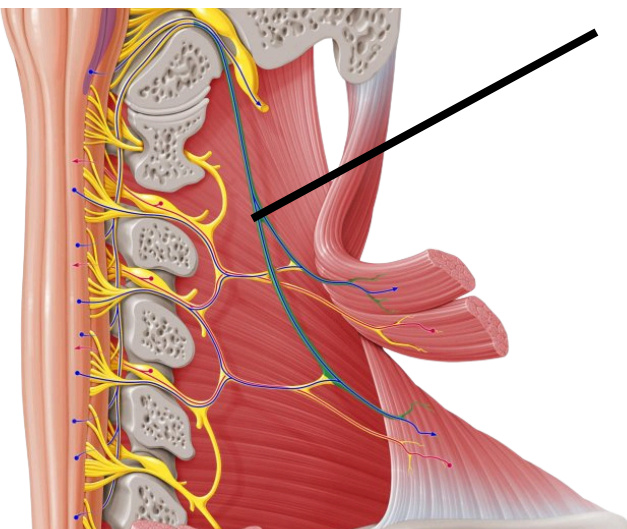
Función: Fonación, deglución, control visceral.

Exploración: Paladar, reflejo nauseoso, voz.

📍 Bulbo (surco lateral posterior).



## XI. Accesorio Espinal (Motor)



Función: Movimientos de cuello y hombros.

Exploración: Girar cabeza, encoger hombros.

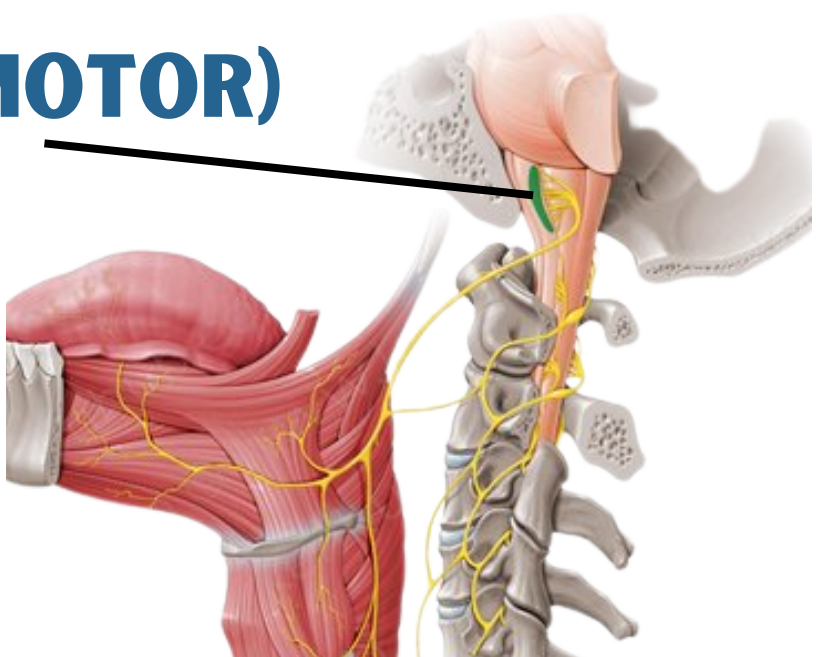
📍 Bulbo y médula cervical.

## XII. HIPOGLOso (Motor)

Función: Movimientos de la lengua.

Exploración: Sacar lengua (desviación).

📍 Bulbo (surco preolivar).



## BIBLIOGRAFIA

- Netter, F. H. (2019). Atlas de anatomía humana. 8ª edición. Elsevier
- Tortora, G. J., & Derrickson, B. (2017). Principios de Anatomía y Fisiología. 15ª edición. Editorial Médica Panamericana.