



UNIVERSIDAD DEL SURESTE

Campus Comitán

Medicina Humana

Infografía

PARES CRANEALES

Alumno: Durán Díaz Avril Michelle

Materia: Psicología Medica

Infografía: Pares Craneales

Catedrático: Dra. DULCE MELISSA MEZA LOPEZ

1º Semestre. Grupo "A".

Medicina Humana.

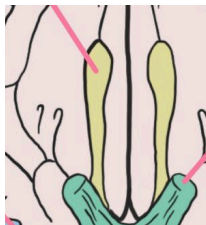
PARES CRANEALES

Avril Michelle Durán Díaz

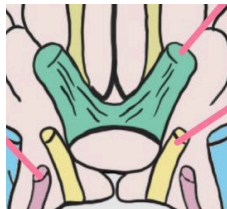
Nervio olfatorio

Responsable del olfato, fibras sensoriales que atraviesan la lámina cribosa del etmoides

Exploración: Se prueba con sustancias aromáticas no irritantes, con cada fosa nasal por separado



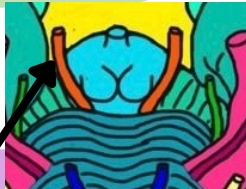
Exploración: Agudeza visual (tabla de Snellen) campos visuales por confrontación y fondo de ojo con oftalmoscopio



Nervio óptico

Transmite la Información visual desde la retina al cerebro

Exploración: Movimientos oculares en "H", respuesta pupilar a la luz y acomodación, elevación palpebral.



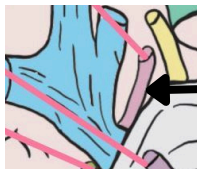
Nervio oculomotor

Controla la mayoría de los músculos del ojo y la pupila.

Nervio troclear

Mueve el ojo hacia abajo y hacia adentro (músculo oblicuo superior).

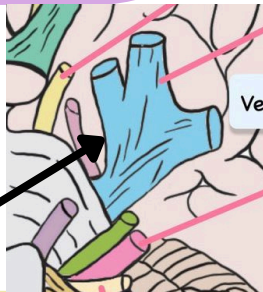
Exploración: Movimientos oculares (se observa si el ojo baja y se dirige medialmente).



Nervio trigémino

Sensibilidad de la cara y control de músculos de la masticación.

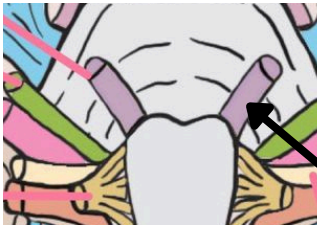
Exploración: Tacto y dolor en frente, mejilla y mandíbula; reflejo corneal; fuerza de maseteros al morder.



Nervio abducens

Permite mover el ojo hacia afuera (músculo recto lateral).

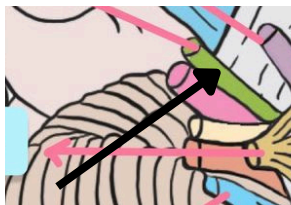
Exploración: Movimientos oculares laterales.



Nervio facial

Control de músculos de expresión facial, gusto en 2/3 anteriores de la lengua, secreción lagrimal y salival.

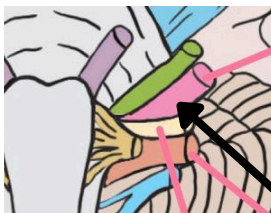
Exploración: Pedir al paciente que sonría, frunza el ceño, cierre los ojos con fuerza, hinche las mejillas; prueba de gusto en lengua anterior.



Nervio vestibulococlear

Audición (cóclea) y equilibrio (vestíbulo).

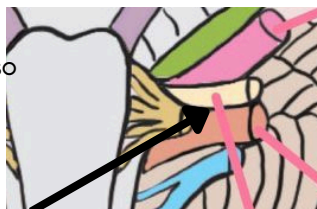
Exploración: Prueba de susurro, pruebas de Rinne y Weber con diapasones, pruebas de equilibrio (Romberg, marcha en línea recta).



Nervio glossofaríngeo

Gusto en 1/3 posterior de la lengua, sensibilidad faríngea y control parcial de la deglución.

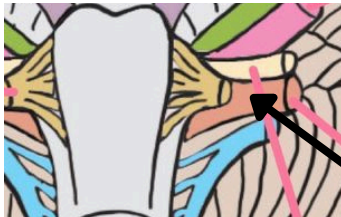
Exploración: Reflejo nauseoso (con el X), movimiento del paladar, prueba de gusto posterior.



Nervio vago

Control del corazón, vísceras, voz y deglución.

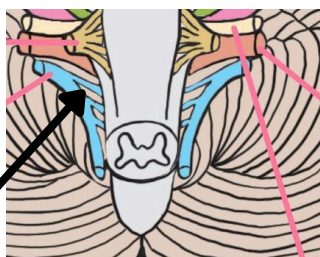
Exploración: Se observa elevación del paladar al decir "ah" reflejo nauseoso, voz (disfonía en parálisis).



Nervio accesorio

Movimientos de cuello y hombros (esternocleidomastoideo y trapecio).

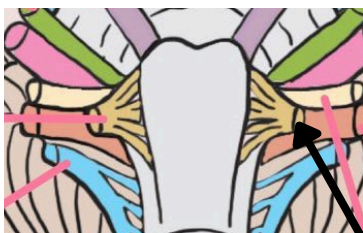
Exploración: Rotación de cabeza contra resistencia y elevación de hombros contra resistencia



Nervio hipoglosso

Control de movimientos de la lengua

Exploración: Se pide sacar la lengua; se observa desviación (hacia el lado lesionado en parálisis).



Bibliografía:

1. Snell, R. S. Neuroanatomía clínica. 7ª edición. Wolters Kluwer.
2. Haines, D. E. Neuroanatomía: Principios y aplicaciones. 4ª edición. Editorial Médica Panamericana.
3. DeMyer, W. Examination in Neurology. 6ª ed. Lippincott Williams & Wilkins.