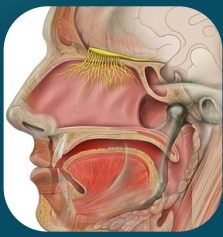


Pares Craneales

son 12 nervios que nacen del encéfalo y controlan funciones sensitivas y motoras de la cabeza y el cuello.

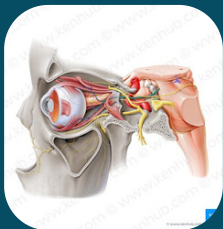
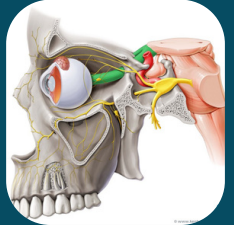


I. Olfatorio

- Función: Olfato.
- Exploración: Oler sustancias conocidas (café, jabón).

II. Óptico

- Función: Visión.
- Exploración: Agudeza visual, campos visuales, fondo de ojo.

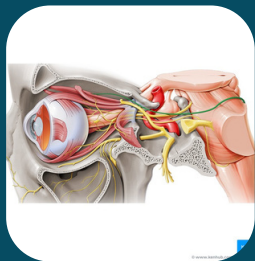


III. Oculomotor

- Función: Movimientos oculares, pupilas.
- Exploración: Seguimiento de objetos, reflejo pupilar.

IV. Troclear

- Función: movimiento del ojo hacia abajo y adentro
- Exploración: seguimiento ocular

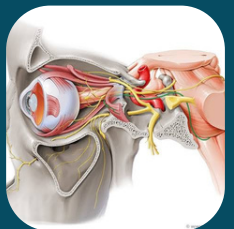


V. Trigémino

- Función: Sensibilidad de Cara, masticación
- Exploración: Tacto en cara, fuerza al morder

VI. Abducens

- Función: Movimiento lateral del ojo.
- Exploración: Desplazar mirada hacia los lados

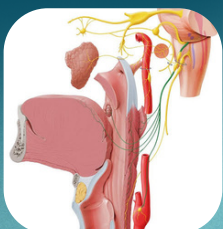


VII. Facial

- Función: Mímica facial, gusto en 2/3 anteriores de lengua.
- Exploración: Sonreír, fruncir ceño, probar sabores.

VIII. Vestibulococlear

- Función: Audición y equilibrio.
- Exploración: Prueba auditiva (susurros), maniobras de equilibrio.



IX. Glossofaríngeo

- Función: Gusto 1/3 posterior lengua, deglución.
- Exploración: Reflejo nauseoso, movimiento de la úvula.

X. Vago

- Función: Fonación, deglución, función visceral.
- Exploración: Decir “ahh”, evaluar voz y reflejo nauseoso.



XI. Accesorio

- Función: Movimientos de cuello y hombros.
- Exploración: Girar cabeza y encoger hombros contra resistencia.

XII. Hipogloso

- Función: Movimientos de la lengua.
- Exploración: Sacar lengua y moverla de lado a lado.

