



Universidad del sureste
Campus Comitán
Licenciatura en medicina-humana



Mapa conceptual sistema tegumentario

Alumno: Gabriel Cuevas García

Docente: Dr. Adrián Espino Pérez

Materia: Morfología

Grado: 1º semestre

Grupo: A

8 de septiembre del 2025, Comitán de Domínguez, Chiapas



PIEL

Definición: Órgano más extenso del cuerpo

DERMIS (TEJIDO CONECTIVO, VASCULARIZADA)

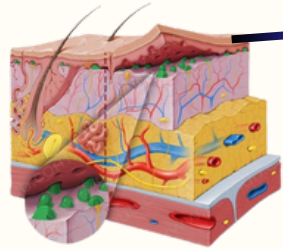
- **Capa papilar:** tejido conectivo laxo, vasos capilares, terminaciones nerviosas.
- **Capa reticular:** tejido conectivo denso, fibras colágenas y elásticas, folículos pilosos, glándulas.

Funciones principales:

- Protección contra traumatismos, microorganismos y radiación UV.
- Regulación de la temperatura corporal.
- Sensibilidad (receptores táctiles, térmicos y dolorosos).
- Síntesis de vitamina D.
- Excreción de agua, sales y desechos a través del sudor.

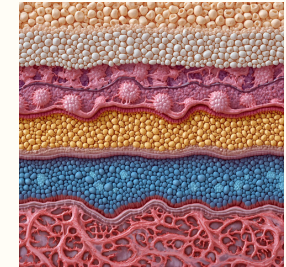
EPIDERMIS (TEJIDO EPITELIAL ESTRATIFICADO)

- **Estrato córneo:** células muertas con queratina (protección).
- **Estrato lúcido:** presente solo en palmas y plantas.
- **Estrato granuloso:** queratinocitos con gránulos de queratina.
- **Estrato espinoso:** células unidas por desmosomas, resistencia.
- **Estrato basal (germinativo):** mitosis, melanocitos y células madre.



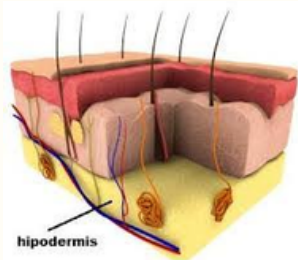
DERMIS

SISTEMA TEGUMENTARIO



TEJIDO SUBCUTÁNEO (HIPODERMIS)

- **Tejido adiposo** (almacena energía, aislamiento térmico).
- **Tejido conectivo** (une piel con músculos y órganos).



hipodermis

FASCIAS PROFUNDAS

- **Músculos:** los envuelve y separa en compartimentos.
- **Huesos:** se fija al periostio.
- **Tendones/aponeurosis:** forma vainas y retináculos.
- **Vasos:** guía y favorece retorno venoso/linfático.
- **Nervios:** protege y conduce su trayecto.

FANERAS (ANEXOS CUTÁNEOS)

- **Pelo** (protección, sensibilidad)
- **Uñas** (protección y soporte)
- Glándulas cutáneas:**
 - **Sebáceas** (sebo, lubricación)
 - **Sudoríparas** (sudor, termorregulación y excreción)

bibliografías: Tortora, G. J. & Derrickson, B. (2017). Principios de Anatomía y Fisiología. Wiley.

- Montalvo Arenas, C. E. (2018). Sistema tegumentario: piel y anexos (faneras). Universidad Nacional Autónoma de México, Facultad de Medicina, Departamento de Biología Celular y Tisular. <https://bct.facmed.unam.mx/wp-content/uploads/2018/08/Sistema-tegumentario.pdf>