



**UNIVERSIDAD DEL SURESTE
CAMPUS COMITAN
LICENCIATURA EN MEDICINA HUMANA**



SISTEMA TEGUMENTARIO

**ALUMNO: EMILIANO GABRIEL SOLÍS DÍAZ
MATERIA: MORFOLOGIA
GRADO: PRIMER SEMESTRE
GRUPO: A
DOCENTE: DR. ADRIAN PÉREZ ESPINO**

**COMITAN DE DOMÍNGUEZ, CHIAPAS
A 12 DE SEPTIEMBRE DEL AÑO 2025**

SISTEMA TEGUMENTARIO

PIEL

ANEXOS CUTANEOS

FUNCIÓN

CAPAS

EPIDERMIS

GLANDULAS

PELO

UÑAS

>Tejido conectivo

>Capas: papilar
reticular

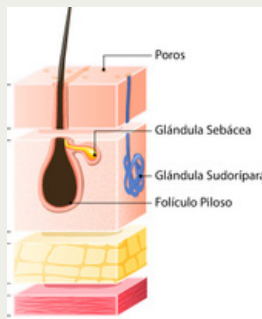
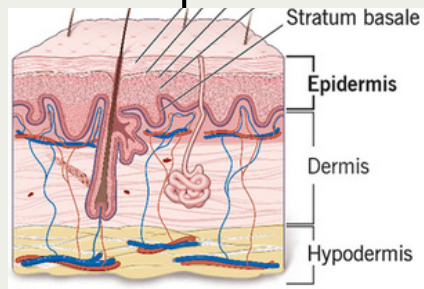
>Tejido adiposo

- Sebáceas (sebo)
- Sudoríparas (temperatura)
ecrinas/apocrinas

- Protección
sensibilidad
táctil, aislamiento
- Protección
sensorial
(receptores táctiles,
térmicos, dolorosos)

- Protección
sensorial
(receptores táctiles,
térmicos, dolorosos)

- Protección
mecánica, química
y contra radiación
- Regulación de la
temperatura
(sudor, vasos
sanguíneos)
- Percepción
sensorial
(receptores
táctiles, térmicos y
dolorosos).
- excreción (sudor)
- Síntesis de
vitamina D
- Reserva de sangre
y energía



BIBLIOGRAFIA

-MOORE

-NETTER ATLAS DE ANATOMIA