

**UNIVERSIDAD DEL SURESTE  
CAMPUS COMITÁN  
LICENCIATURA EN MEDICINA**

## **MAPA CONCEPTUAL**

**Materia:** Morfología

**Tema:** Sistema tegumentario

**Docente:** Dr. Adrian Espino Perez

**Alumna:** Luisa Fernanda Arvizu Gordillo

**Grado:** 1ro. **Grupo:** A

**Comitán de Domínguez Chiapas, sábado 13 de septiembre del 2025.**

# SISTEMA TEGUMENTARIO

## ¿QUÉ ES?

Órgano que cubre la superficie corporal y el más grande.

## FUNCIONES

- Protección frente a trauma.
- Regulación de temperatura.
- Sensación (tacto, dolor, temperatura).
- Evita pérdida de agua.
- Sx de vitamina D.
- Almacenamiento de lípidos, etc.

## CAPAS

## FRANELAS

### PELO

Función:  
Protección, sensación, aislamiento, expresión sexual.

### UÑAS

Función:  
Protección, ayuda a la manipulación fina.

### EPIDERMIS

Estratos:

- Basal: generación de queratinocitos, células madre.
- Espinoso: unión intracelular, resistencia mecánica.
- Granuloso: formación de queratohialina, comienzo de la queratinización.
- Lúcido: presente solo en piel gruesa (palmas y plantas).
- Córneo: capas externas de células queratinizadas muertas, barrera final.

### DERMIS

Capas:

- Papilar: tejido conectivo laxo, papilas dérmicas, V.S, terminaciones nerviosas (nutrición y sensibilidad).
- Reticular: tejido conectivo denso irregular, colágeno, fibras elásticas (fuerza, elasticidad, soporte para anexos cutáneos (folículos pilosos y sensibilidad)).

### TEJIDO SUBCUTANEO

Tejidos:

- Adiposo: almacena grasa, aislamiento térmico, amortiguador de golpes.
- Conectivo laxo: movilidad de la piel sobre estructuras profundas, V.S, nervios.

### FASCIAS PROFUNDAS

Membranas densas de tejido conectivo

Funciones:

- Soporte estructural.
- Contención.
- Transmisiones de tensiones.
- Punto de inserción.
- Separación de espacios anatómicos.

## GLÁNDULAS CUTÁNEAS

Se divide en:

### SEBÁCEAS

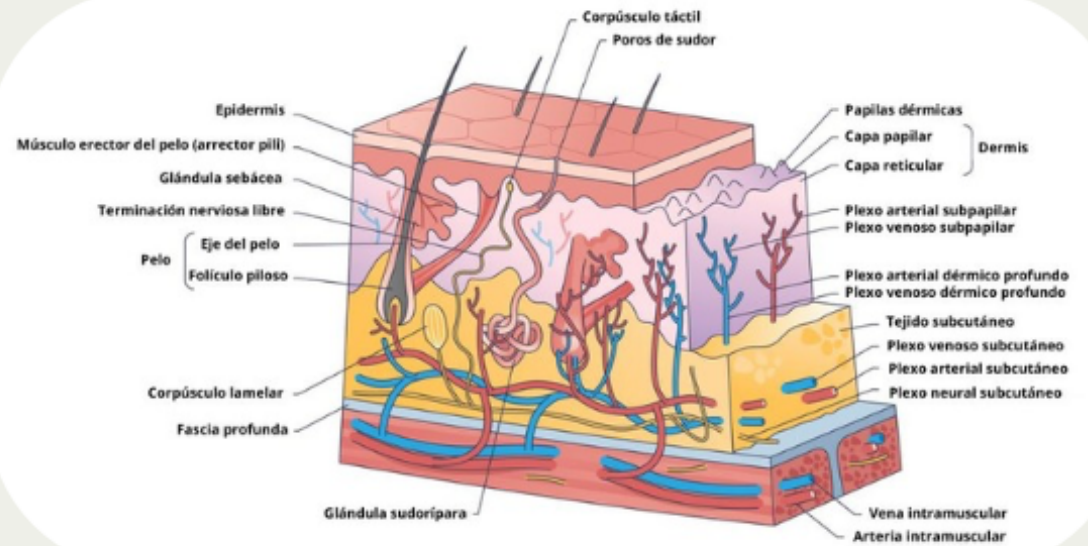
Funciones:

- Asociada a folículos pilosos.
- Secretan sebo, una mezcla oleaginosa que lubrica la piel y pelo.
- Hidratación.
- Barrera lipídica.

### SUDORÍPARAS

Funciones:

- Ecrinas: distribuidas por la piel, secreciones acuosas para termorregulación.
- Apocrinas: localizadas en axilas, región genital, médula, etc. Secreciones espesas, actividad tras pubertad.



### ***Bibliografía***

- Moore, K. L., Dalley, A. F., & Agur, A. M. R. (2018). Anatomía con orientación clínica (8.<sup>a</sup> ed.). Wolters Kluwer.