

FACIAS PROFUNDAS

La fascia profunda es una capa de tejido conectivo denso organizado que reviste al cuerpo justo debajo de la piel y del tejido subcutáneo.

EL TEJIDO SUBCUTÁNEO (FASCIA SUPERFICIAL)

aunque no se considera piel propiamente, está estrechamente asociado, ya que sirve como depósito de grasa, aislante térmico y medio de unión con las estructuras profundas.

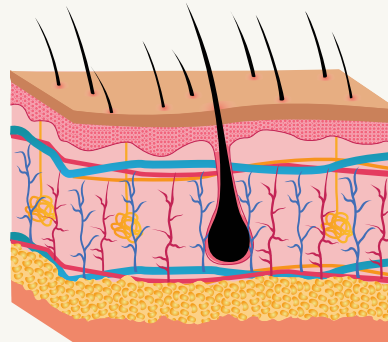
facias profundas

fascia profunda es una capa de tejido conectivo denso organizado que reviste al cuerpo justo debajo de la piel y del tejido subcutáneo.

FUNCIÓN GENERAL DE LAS FANERAS

- Protección mecánica, química y microbiológica.
- Regulación de la temperatura corporal.
- Aumento de la sensibilidad cutánea.
- Participación en la comunicación social y expresión (ej. cabello, uñas).

Sistema tegumentario



Es la cobertura externa del cuerpo, compuesta por la piel, el cabello, las uñas y las glándulas, y su función principal es actuar como una barrera física que protege al organismo de elementos externos y mantiene su integridad

Faneras

Las faneras son estructuras epidérmicas accesorias que se originan de la piel y se consideran parte del sistema tegumentario. Derivan de la epidermis, pero se relacionan íntimamente con la dermis.

FUNCIONES PRINCIPALES

Protección: actúa como barrera contra agresiones físicas, químicas y biológicas.
Contención: evita la pérdida excesiva de líquidos corporales.
Regulación térmica: controla la temperatura corporal mediante sudoración y cambios en la irrigación sanguínea.
Sensibilidad: gracias a sus receptores, permite percibir estímulos como dolor, presión, temperatura y tacto.
Metabólica: participa en la síntesis de vitamina D.
Almacenamiento: reserva de grasa y agua en el tejido subcutáneo.
Comunicación: refleja estados emocionales, enfermedades o condiciones internas a través de cambios en su color, textura o secreciones.

piel

el órgano más grande del cuerpo, compuesto por la epidermis (capa externa epitelial) y la dermis (capa interna de tejido conectivo).

Anexos cutáneos:

- Cabello: Estructuras queratinizadas que ofrecen protección y aislamiento.
- Uñas: Capas de queratina en los extremos de los dedos de las manos y los pies, que protegen las puntas.
- Glándulas: Incluyen las glándulas sudoríparas (reguladoras de temperatura), las glándulas sebáceas (productoras de sebo, que lubrica la piel) y otras glándulas asociadas.

la piel (formada)

Epidermis: La capa externa y más superficial

Dermis: La capa intermedia

Hipodermis: La capa más interna