



Materia: SUBMODULO I

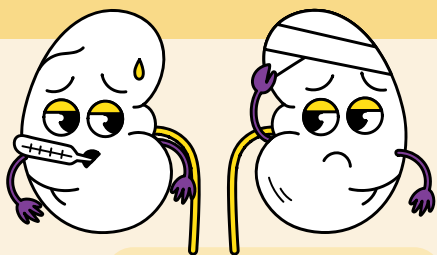
Nombre: henry caleb Sánchez calvo

Bachillerato técnico en enfermería

Docente: Maria Jose Hernández Méndez

Nombre del trabajo: cuadro comparativo

CUADRO comparativo



NEFROESCLEROSIS HIPERTENSIVA

GLOMERULONEFRITIS.

¿QUÉ es?

enfermedad renal causada por daño crónico que la presión arterial ejerce en los vasos sanguíneos de los riñones.

Inflamación de los glomerulos renales.

Causas

Hipertencion arterial mal controlado.

Infecciones, enfermedades autoinmunes, diabetes, hipertensión.

Síntomas

Proteinuria, elevación de creatina, hipertensión persistente

Hematuria, proteinuria, edema, oliguria.

Diagnóstico

biopsia renal, ecografia renal, historial clinico.

Examen de orina, creatina y ure, ecografia renal, biopsia renal.

Tratamiento

Control de la presión arterial, dieta baja en sodio, evitar nefrotoxicos, diálisis o trasplante renal.

Antibióticos, control de presión arterial, restricción de sal, líquidos.

Complicaciones

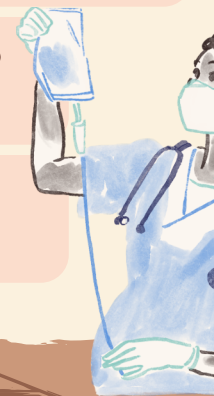
Insuficiencia renal aguda o crónica, daño renal, hipertensión severa

Insuficiencia renal guda o crónica, daño renal, hipertensión severa.

Pronóstico

Benigna: puede estabilizarlo si se mantiene un buen control de la presión arterial.
maligna: progresa rápidamente si no se trata urgentemente

Buena si es tratado a tiempo



conclusión

En conclusión estas dos tipos de enfermedades son causadas por un mal control de enfermedades crónicas como la presión arterial, diabetes etc.. en la cual las dos pueden causar daños renales. Con un buen control de presión arterial o detención tiempo pueden llevar al buen control de la presión arterial para poder tratar a tiempo y prevenir complicaciones renales. para poder tratar estas enfermedades tienen en común el buen control de la presión arterial para poder evitar tratamientos muy complicados como diálisis o trasplante renal es bueno tener un buen control de enfermedades crónicas como las ya mencionadas u una detención de ellas para tratar y prevenir enfermedades renales.