



Escuela de
**MEDICINA
HUMANA**



FARMACOLOGÍA

UNIVERSIDAD DEL SURESTE

FACULTAD DE MEDICINA HUMANA

MAPA MIXTO FARMACOLOGÍA

CATEDRATICO: DAYAN GRACIELA ALBORES

ALUMNA: GILDA TORRANO DÍAZ

VIERNES 11 DE ABRIL DE 2025
CAMPUS BERRIOZABAL, CHIAPAS



Respuesta no deseada, perjudicial, grave.



Ciencia que estudia intersecciones entre sustancias y sistemas biológicos.



Efecto adicional no deseado pero leve

« Efecto secundario »

« Efecto adverso »

« ¿Qué es? »



Sustancia que produce daño

« Veneno »



Farmacología

« Fármaco »

Sustancia química con principio activo.



« Medicamento »



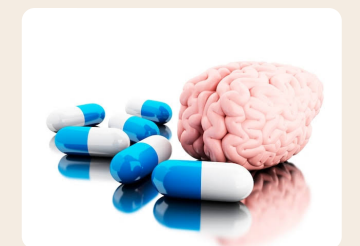
Fármaco + excipiente es una presentación comercial.

« Profármaco »

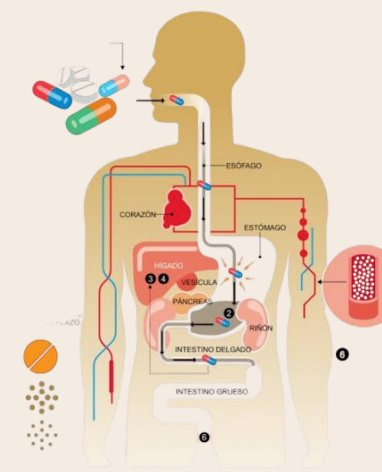
« Farmacocinética »

« Placebo »

Sustancia inerte con efecto terapéutico



Sustancia inerte con efecto terapéutico



Efecto del organismo sobre el fármaco

