



Nombre del Alumno: Andrea Nohely Consuegra Chacon

Nombre del tema :Bases Conceptuales De La psicología y La patología psicosomática

Parcial: 1er parcial

Nombre de la Materia : Psicología Medica

Nombre del profesor : Yanet Morillo Calderin

Nombre de la Licenciatura: Medicina

Semestre: I Semestre

La patología psicosomática



Patología o trastorno psicosomático se refiere a condiciones físicas reales que son causadas o empeoradas por factores psicológicos como el estrés, la ansiedad o conflictos emocionales no resueltos.

Es una rama de la medicina y la psicología que explora la relación entre la mente y el cuerpo, y cómo las emociones, pensamientos y conflictos psicológicos pueden influir en el desarrollo y la evolución de las enfermedades físicas.



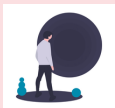
FACTORES

Factores psicológicos como el estrés, la ansiedad o la depresión pueden alterar sistemas biológicos clave, como el inmunológico o el digestivo.



LA IMPORTANCIA

La importancia de la psicología psicosomática en la medicina radica en su capacidad para ofrecer una visión integral del paciente (biopsicosocial). Este enfoque ayuda a evitar la medicalización excesiva al considerar que la causa principal de los síntomas puede ser psicológica.



CONCLUSION

La psicología psicosomática nos muestra que lo que sentimos y pensamos puede afectar directamente a nuestro cuerpo. Entender esta conexión ayuda a tratar mejor muchas enfermedades, combinando el cuidado emocional con el físico para lograr una salud más completa.



Bases conceptuales de la psicología médica



bases conceptuales

bases conceptuales de la psicología médica giran en torno a la interacción de los factores **psicológicos, biológicos y sociales** en el proceso de salud y enfermedad. Entre sus bases conceptuales se encuentra el modelo **biopsicosocial**, que explica que la enfermedad no se debe únicamente a un fallo en el cuerpo, sino que también está relacionada con el estado emocional del individuo, su contexto social y sus experiencias de vida.

Se enfoca

Se enfoca en comprender cómo el estilo de vida, las emociones y el comportamiento del paciente influyen en su salud y en la evolución de una enfermedad, y cómo la enfermedad, **a su vez, afecta el estado mental y conductual del individuo.**



Busca

Optimizar la relación médico-paciente y aplicar conocimientos psicológicos para el tratamiento y la prevención de trastornos de salud



Factores Biotológicos

Factores Psicológicos:

- Incluyen los pensamientos, emociones, conductas, procesos cognitivos y estilos de afrontamiento.

Factores Sociales:

- Comprenden el entorno, la situación económica, el estrés laboral y familiar, y la percepción del apoyo social disponible.

Factores Psicológicos:

- Incluyen los pensamientos, emociones, conductas, procesos cognitivos y estilos de afrontamiento.

Impacto de las emociones sobre la salud.

Se ha demostrado que la

- ansiedad,
- estrés
- depresión

Puede debilitar el sistema inmunológico y complicar los procesos de recuperación.

IMPACTOS

- Cómo la conexión mente-cuerpo influye en la salud
- Impacto de las emociones positivas
- Impacto de las emociones negativas

Conclusion

La psicología médica contribuye a una atención en salud más personalizada, considerando no solo los síntomas físicos del paciente, sino también sus emociones, pensamientos, conductas y contexto social, lo que permite intervenciones más efectivas y empáticas.

también nos ayuda con la relación médico-paciente al fomentar la empatía y la comunicación efectiva, sino que también facilita la prevención, adherencia al tratamiento y manejo de enfermedades crónicas, al considerar al ser humano como una unidad biopsicosocial.