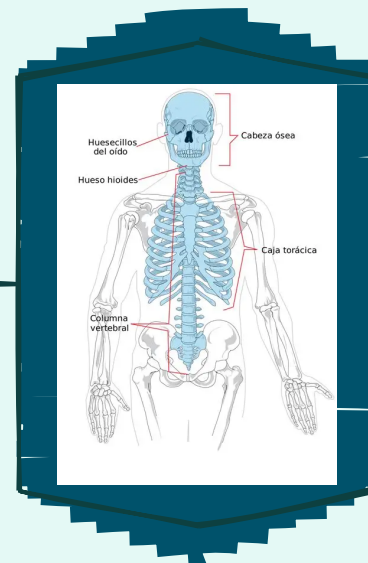
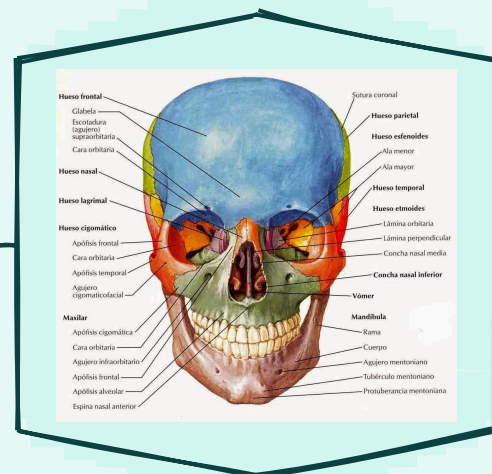
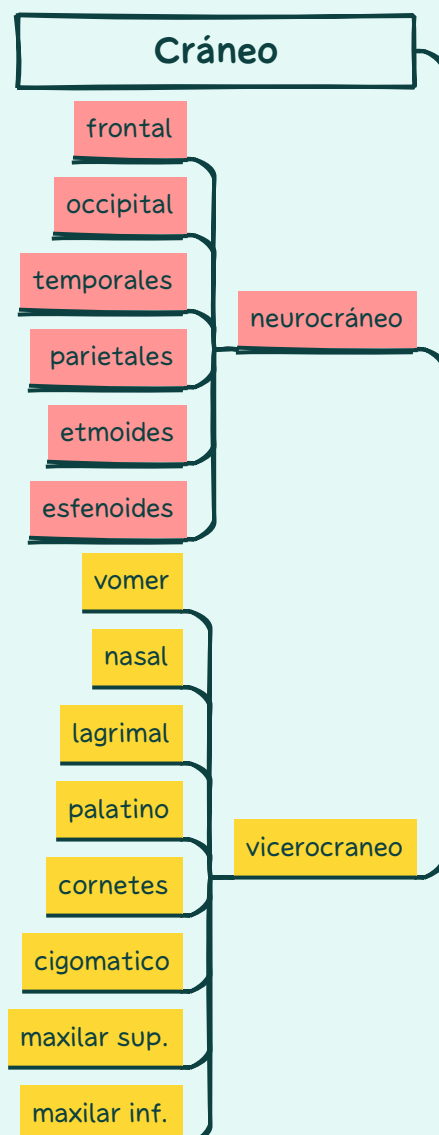
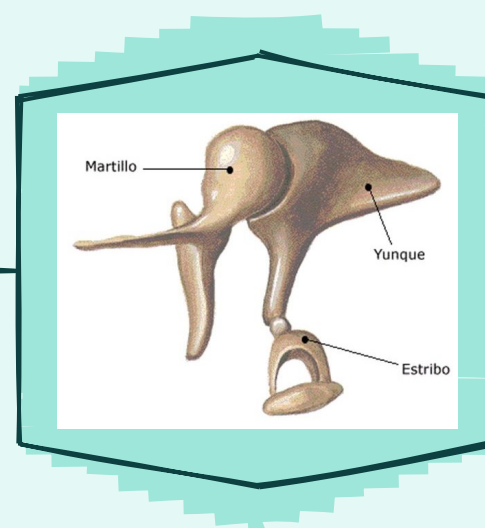


Esqueleto Axial



funciones

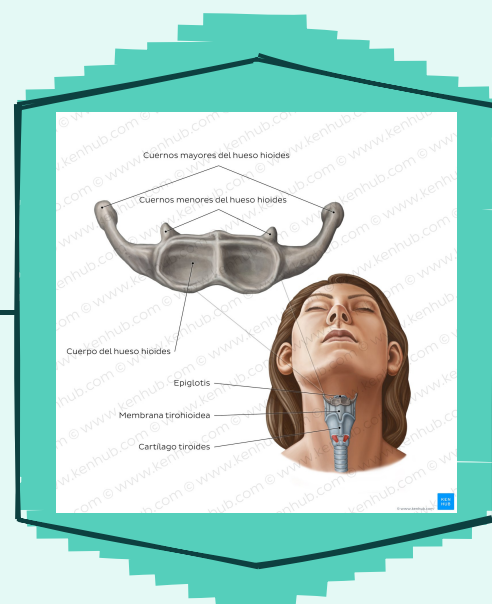
- Protección de Órganos Vitales
- Soporte Estructural
- Función Hematopoyética (medula ósea roja encargada de la creación de células sanguíneas)
- Anclaje para Músculos



Huesos auditivos

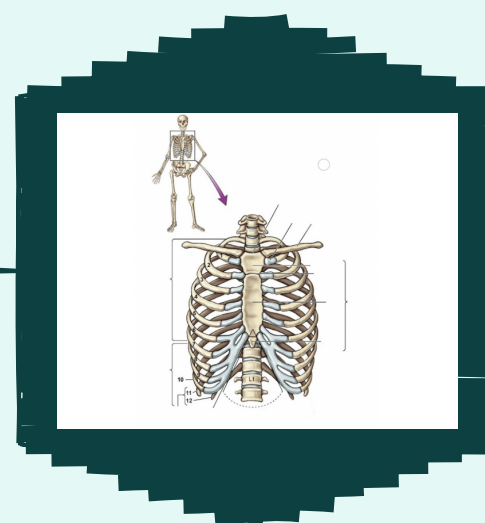
- yunque
- martillo
- estribo

Hueso hioides

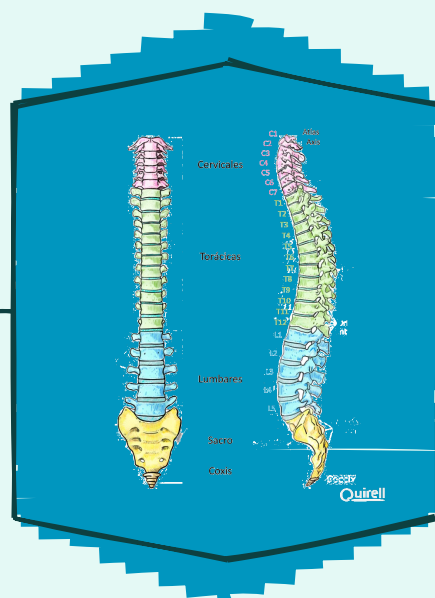


- Partes
- Cuerpo
- Hasta menor
- Hasta mayor

A excepción de las vértebras cervicales, el hueso hioides es el único hueso ubicado en la porción anterior del cuello.



- Manubrio
- Cuerpo
- Apófisis xifoides
- Verdaderas 1-7
- Falsas 8-10
- Flotantes 11-12



- T1
- T2
- T3
- T4
- T5
- T6
- T7
- T8
- T9
- T10
- T11
- T12