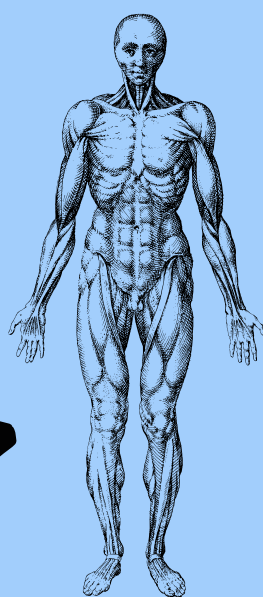
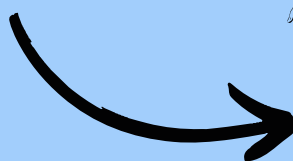


# MORFOLOGÍA

Jorge Arturo Coronado Consuegra



## POSICIÓN ANATOMICA



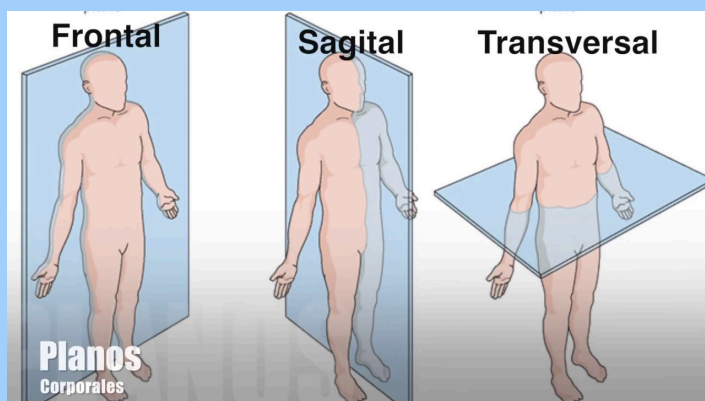
### 1.- PLANOS.

Los planos o cortes anatómicos son planos imaginarios o superficies planas que cortan o seccionan al cuerpo en su posición anatómica.

▷ El corte Sagital es aquel que divide el cuerpo en dos mitades "casi" iguales, una derecha y otra izquierda.

▷ El corte Coronal o Frontal es el que divide al paciente en anterior y posterior.

▷ El corte Axial o Transversal es el que divide al paciente en superior e inferior.

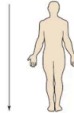


### 2.- TERMINOLOGÍA DE RELACIÓN Y COMPARACIÓN ANATÓMICA.

- Superior / Inferior
- Superior → hacia arriba / más cerca de la cabeza.
- Inferior → hacia abajo / más cerca de los pies.
- Anterior (ventral) / Posterior (dorsal)
- Anterior → hacia el frente del cuerpo.
- Posterior → hacia atrás del cuerpo.
- Medial / Lateral
- Medial → más cerca de la línea media del cuerpo.
- Lateral → más alejado de la línea media.
- Proximal / Distal
- Proximal → más cerca del origen de un miembro o estructura.
- Distal → más lejos del origen de un miembro o estructura.
- Interno / Externo
- Interno → dentro de una estructura.
- Externo → hacia fuera de una estructura.
- Superficial / Profundo
- Superficial → más cerca de la superficie corporal.
- Profundo → más alejado de la superficie.
- Homolateral / Contralateral
- Homolateral → en el mismo lado del cuerpo.
- Contralateral → en lados opuestos del cuerpo.

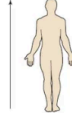
### Términos de relación y comparación

**Craneal (superior):** hacia la cabeza o el cráneo.



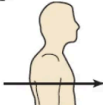
El corazón es superior al hígado.

**Caudal (inferior):** hacia los pies.



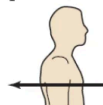
El estómago es inferior a los pulmones.

**Anterior (ventral):** hacia la parte delantera del cuerpo.



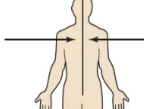
El esternón es anterior al corazón.

**Posterior (dorsal):** hacia la parte trasera del cuerpo.



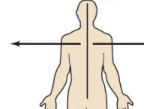
El esófago es posterior a la tráquea.

**Medial:** hacia el plano medio del cuerpo o en la parte interior.



El cúbito es medial al radio.

**Lateral o externo:** alejado del plano medio del cuerpo; en la parte exterior.



Los pulmones son laterales al corazón.

**Proximal:** más cerca al tronco o punto de origen.



El húmero (hueso del brazo) es proximal al radio.

**Distal:** más alejado del tronco o del punto de origen



Las falanges son distales al carpo.

**Superficial:** más próximo a la superficie.

Los músculos del antebrazo son superficiales al radio y cúbito

**Intermedio:** entre una estructura superficial y otra profunda.

El músculo bíceps es intermedio entre la piel y el húmero.

**Profundo:** más alejado de la superficie.

El húmero es profundo a los músculos del brazo.



### 3.- MOVIMIENTOS ANATÓMICOS.

1. Flexión / Extensión
- Flexión → disminuye el ángulo entre dos partes (doblar).
- Extensión → aumenta el ángulo entre dos partes (estirar).
- 👉 Ejemplo: doblar y estirar el codo o la rodilla.

2. Abducción / Aducción
- Abducción → alejar un miembro de la línea media.
- Aducción → acercar un miembro a la línea media.
- 👉 Ejemplo: separar o juntar los brazos.

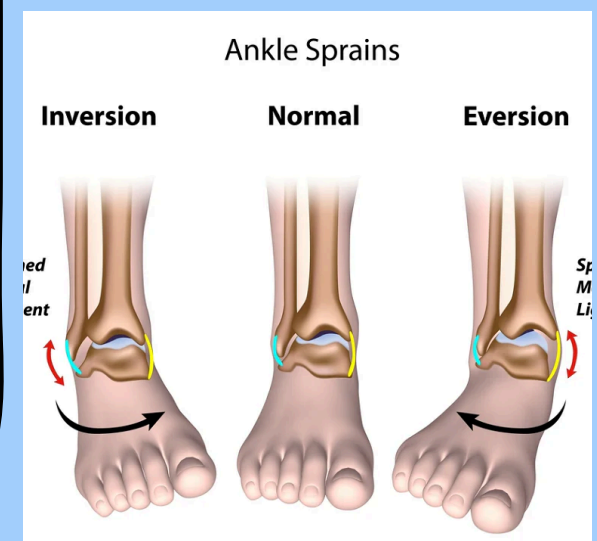
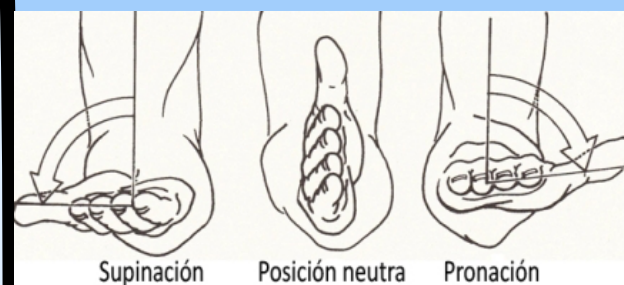
3. Rotación interna / externa
- Interna → girar hacia la línea media.
- Externa → girar hacia afuera de la línea media.
- 👉 Ejemplo: girar el brazo hacia adentro o afuera.

4. Circunducción
- Movimiento circular que combina flexión, extensión, abducción y aducción.
- 👉 Ejemplo: mover el brazo dibujando un círculo.

5. Pronación / Supinación
- Pronación → palma hacia abajo.
- Supinación → palma hacia arriba.

6. Eversión / Inversión (pie)
- Eversión → planta del pie hacia afuera.
- Inversión → planta del pie hacia adentro.

7. Oposición / Reposición (mano)
- Oposición → pulgar toca otra punta de los dedos.
- Reposición → volver a la posición anatómica.





## 4.- CAVIDADES ANATÓMICAS.

### 1. Cavity craneal 🧠

- Contiene el encéfalo (cerebro, cerebelo, tronco encefálico).
- Protegida por el cráneo.

### 2. Cavity torácica ❤️🫁

- Limitada por las costillas y el diafragma.
- Subdivisiones:
  - Pleural → pulmones.
  - Pericárdica → corazón.
  - Mediastino → espacio entre los pulmones (tráquea, esófago, grandes vasos).

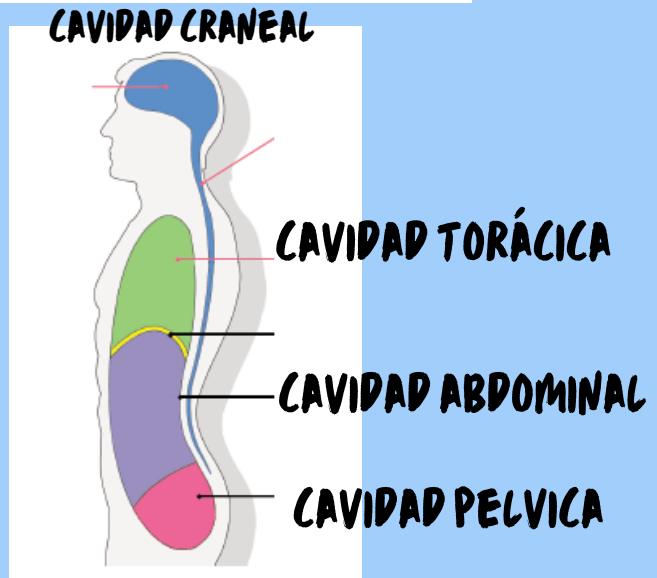
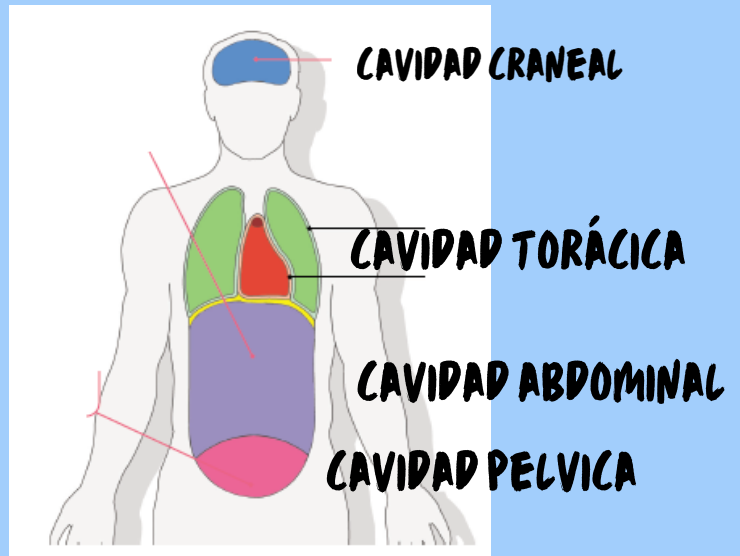
### 3. Cavity abdominal 🍴🍷

- Contiene estómago, hígado, intestinos, páncreas, bazo, riñones.

### 4. Cavity pélvica 🍑

- Contiene vejiga, órganos reproductores, recto.

👉 Torácica + abdominal + pélvica = Cavity ventral (anterior).



## 5.- SISTEMAS.

### 1. Sistema óseo 🦴

- Huesos, cartílagos, articulaciones.
- Función: sostén, protección, movimiento.

### 2. Sistema muscular 💪

- Músculos esqueléticos, lisos y cardíaco.
- Función: movimiento, postura, calor.

### 3. Sistema nervioso 🧠

- Encéfalo, médula espinal, nervios.
- Función: control, coordinación, respuesta a estímulos.

### 4. Sistema endocrino 🧪

- Glándulas (hipófisis, tiroides, suprarrenales, páncreas).
- Función: regulación hormonal, homeostasis.

### 5. Sistema circulatorio ❤️

- Corazón, vasos sanguíneos, sangre.
- Función: transporte de oxígeno, nutrientes y desechos.

### 6. Sistema linfático e inmunitario 🛡️

- Ganglios, vasos linfáticos, bazo, timo.
- Función: defensa y equilibrio de líquidos.

### 7. Sistema respiratorio 🫁

- Pulmones, tráquea, bronquios.
- Función: intercambio de oxígeno y CO<sub>2</sub>.

### 8. Sistema digestivo 🍴🍷

- Boca, esófago, estómago, intestinos, hígado, páncreas.
- Función: digestión y absorción de nutrientes.

### 9. Sistema urinario 👤👤

- Riñones, uréteres, vejiga, uretra.
- Función: eliminación de desechos, equilibrio de líquidos.

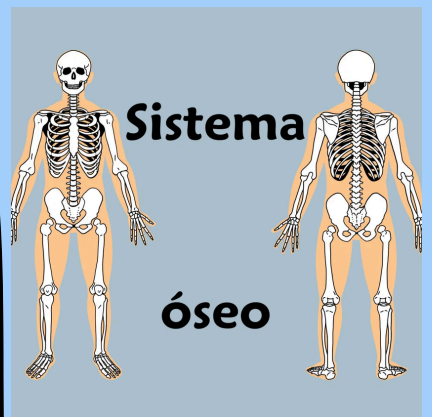
### 10. Sistema reproductor 🍑🍑

- Masculino: testículos, pene.
- Femenino: ovarios, útero, vagina.
- Función: reproducción y hormonas sexuales.

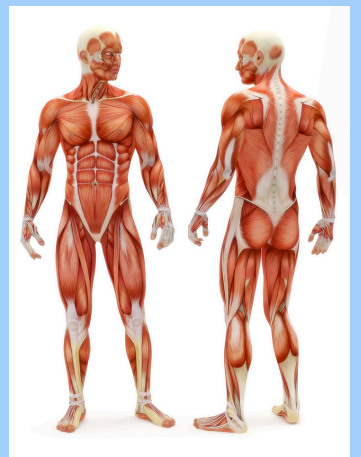
### 11. Sistema tegumentario 👤♂️

- Piel, uñas, pelo, glándulas.
- Función: protección, regulación de temperatura, sensación.

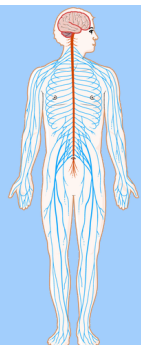
1



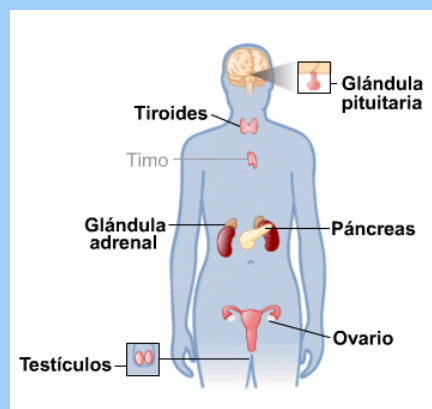
2



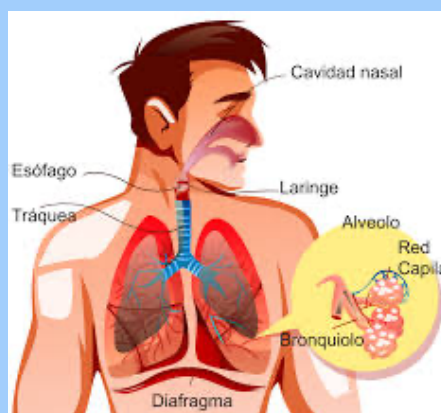
3



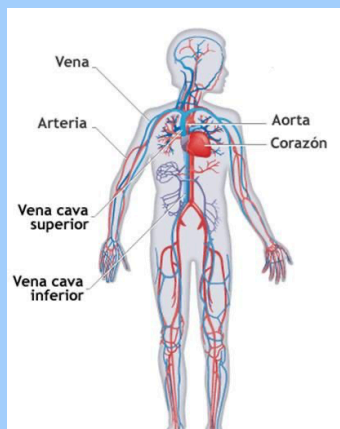
4



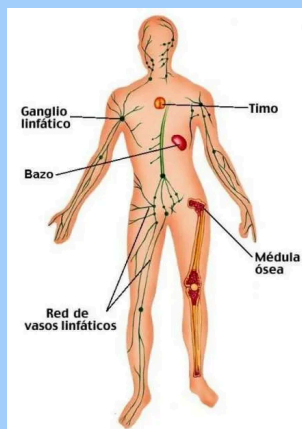
7



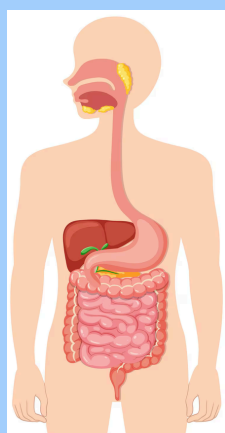
5



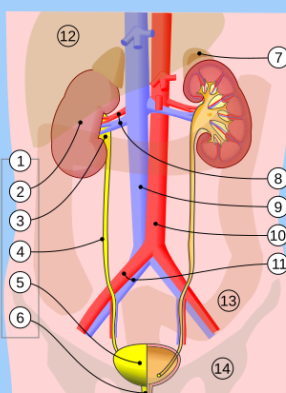
6



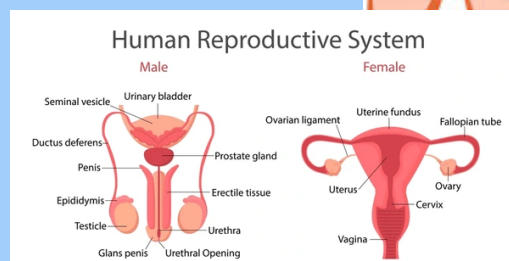
8



9



10



11

