



UNIVERSIDAD DEL SURESTE.
LICENCIATURA EN MEDICINA HUMANA.



MATERIA :Morfología
DOCENTE: Dayan Graciela Albores

GRADO: 1° GRUPO: A

INTEGRANTES :

Antonio Vazquez Andrés Alonso

TUXTLA GUTIÉRREZ, CHIAPAS. LUNES, 8 DE SEPTIEMBRE DE
2025

POSICION ANATOMICA

refiere a la interacción entre culturas, de una forma respetuosa, horizontal y sinérgica, donde se concibe que ningún grupo cultural esté por encima del otro, favoreciendo en todo momento la integración y convivencia de ambas partes.

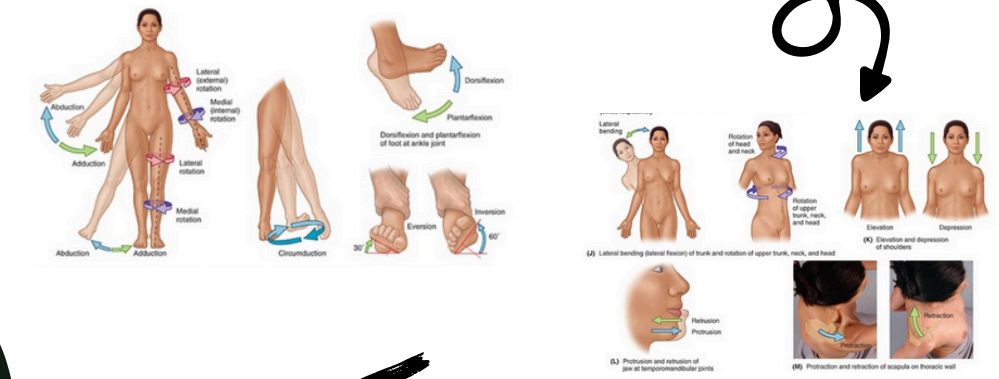
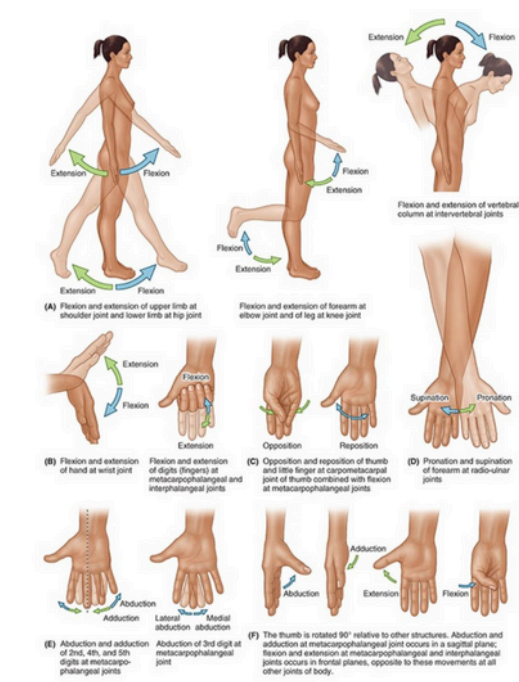
POSICION ANATOMICA

Cabeza, mirada (ojos) y dedos de los pies dirigidos hacia delante (hacia delante)

- Brazos adyacentes a los lados con las palmas mirando hacia delante
- Miembros inferiores juntos con los pies paralelos

MOVIMIENTOS

Los movimientos se definen en relación con la posición anatómica, y los movimientos ocurren dentro y alrededor de ejes alineados con planos anatómicos específicos.



MORFOLOGIA

SISTEMAS DE ORGANOS

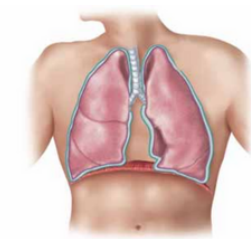
Es un conjunto de organos que trabajan en conjunto para llevar a cabo funciones especificas

11 sistemas principales de órganos, que incluyen el tegumentario, esquelético, muscular, nervioso, endocrino, cardiovascular, linfático, respiratorio, digestivo, urinario y reproductor.



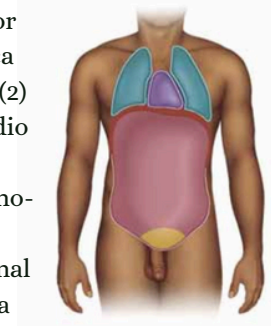
CAVIDADES

Las cavidades corporales son espacios delimitados dentro del cuerpo que albergan y protegen los órganos internos



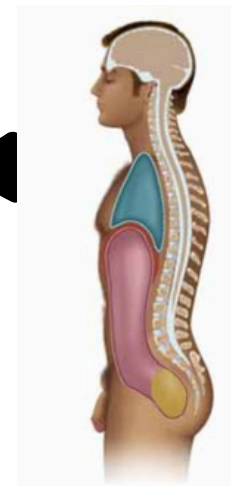
CAVIDADES ANTERIORES

- Cavidad toracica
- cavidad pleural (2)
- cavidad pericardio
- Cavidad abdomino-pelvica
- cavidad abdominal
- cavidad pelvica



CAVIDADES POSTERIORES

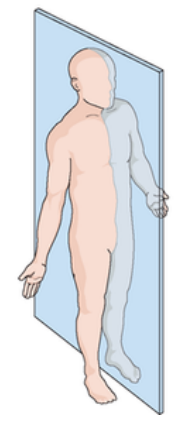
- Cavidad Posterior
- Cavidad craneal
- Cavidad raquidea



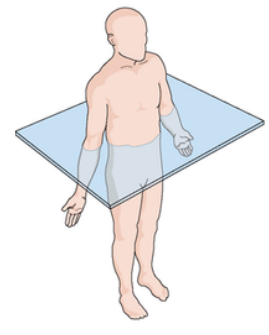
-Cavidad craneal

Las meninges son tres capas de membranas (duramadre, aracnoides y piamadre) que protegen el cerebro y la médula espinal.

P. SAGITAL



P. TRANSVERSAL



CORONAL

