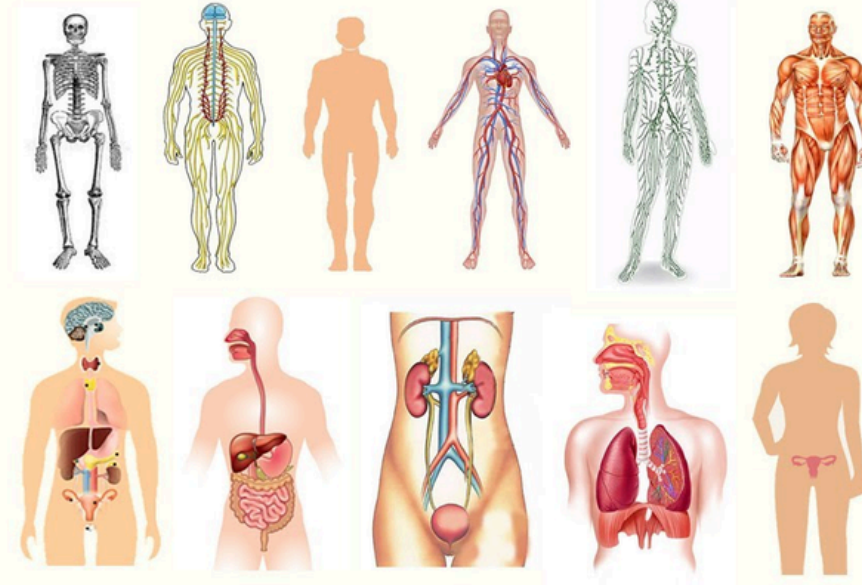


Anterior (ventral): Hacia el frente del cuerpo.
 Posterior (dorsal): Hacia la parte de atrás del cuerpo.
 Superior (cefálico): Hacia la cabeza.
 Inferior (podálico): Hacia los pies.
 Medial: Hacia la línea media del cuerpo.
 Lateral: Alejado de la línea media.

Planos

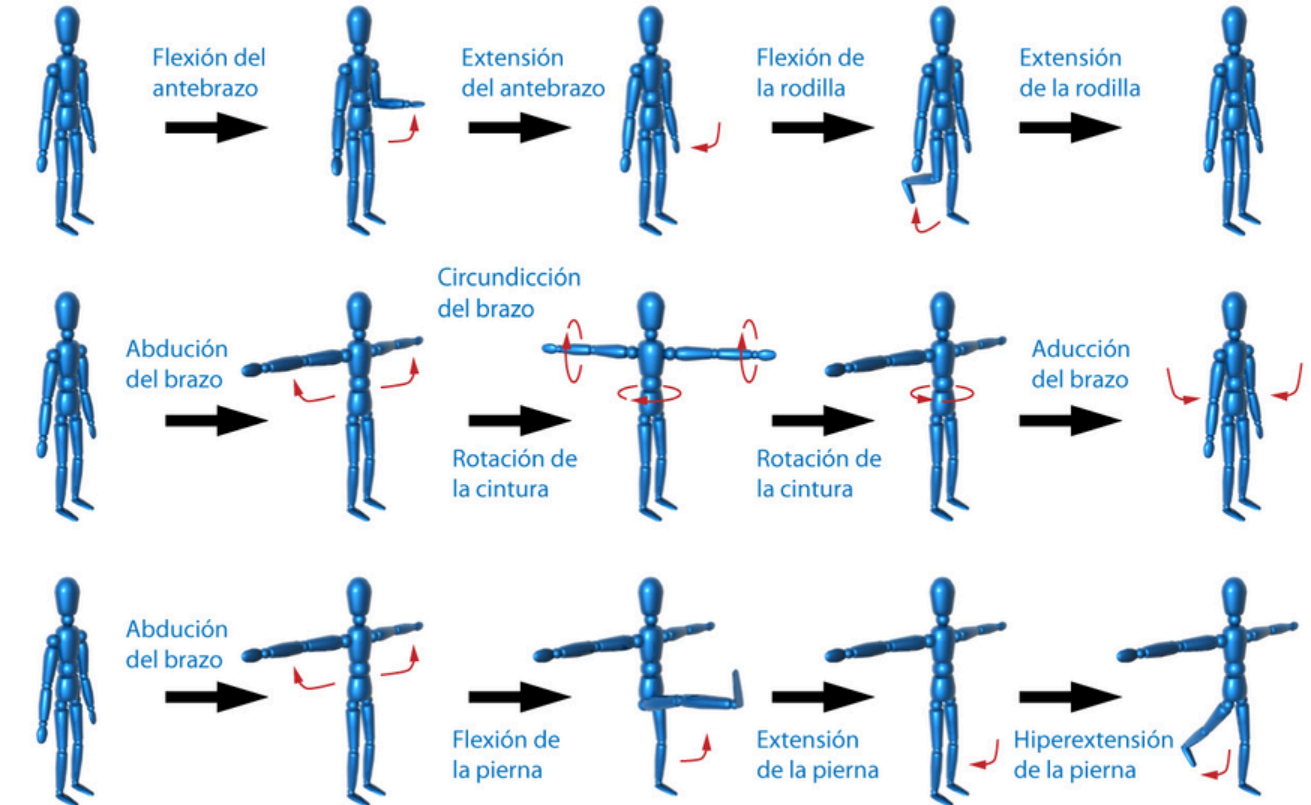
Los planos anatómicos son superficies imaginarias que dividen el cuerpo humano en secciones, facilitando la descripción y el estudio de su estructura.



Sistemas

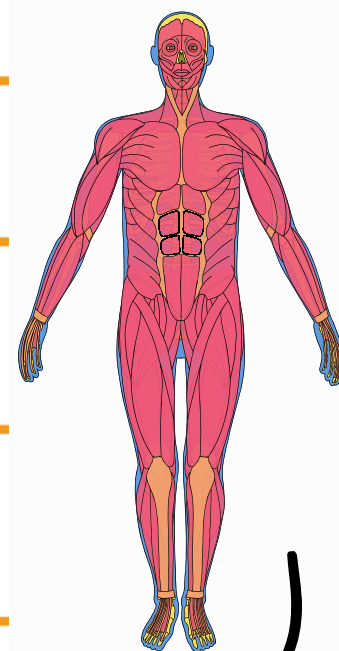
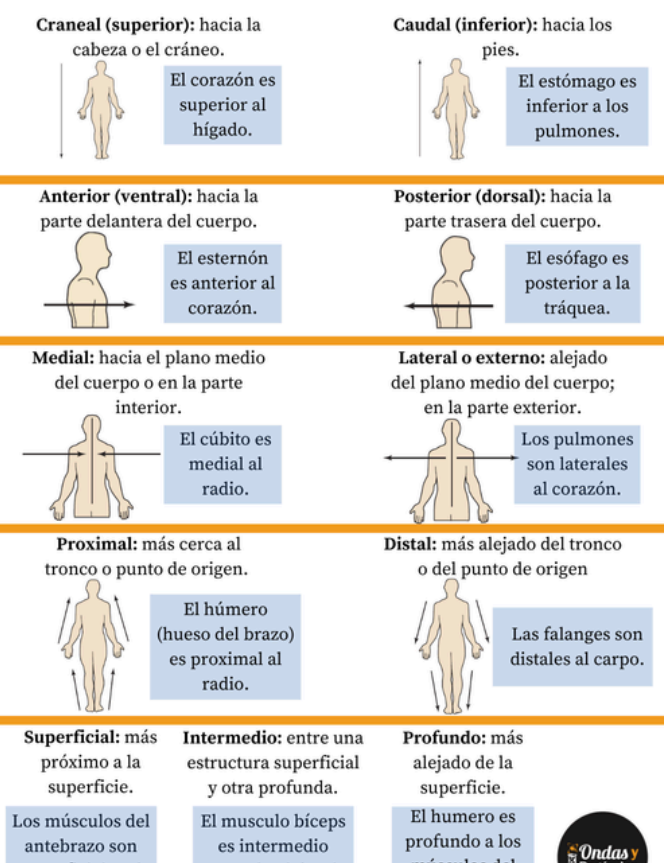
Los sistemas del cuerpo humano son conjuntos de órganos que trabajan juntos para realizar funciones biológicas esenciales.

Movimientos



MORFOLOGIA

Términos de relación y comparación



Terminología de relación y comparación

La terminología de relación y comparación es esencial para describir las posiciones relativas de las estructuras del cuerpo o para comparar la posición de dos estructuras.

Las cavidades del cuerpo humano son espacios que albergan y protegen los órganos.

Cavidades

Cavidad craneal
 Cavidad torácica
 Cavidad abdominal
 Cavidad pélvica
 Cavidad vertebral

CAVIDADES CORPORALES

